

# 大浦校下(北部)

洪水(想定最大規模)  
1000年以上に1回

【浸水想定区域指定の前提となる降雨条件】

このハザードマップは想定し得る最大規模の降雨【1,000年以上に1回の降雨】により、下記の対象河川が氾濫した場合の浸水状況を想定したものです。

- 水位周知河川
  - 犀川: 2日間の総雨量 860mm
  - 浅野川: 2日間の総雨量 914mm
  - 金腐川: 2日間の総雨量 938mm
  - 森下川: 2日間の総雨量 919mm
  - 大野川・河北潟: 2日間の総雨量 768mm

- 水位周知河川以外: 大宮川
  - 流域全体に24時間で総雨量 813mm

なお、想定最大規模を超える降雨や土砂・倒木の混入等により、浸水想定区域や浸水深が異なる場合があります。

地区内の指定緊急避難場所			
避難場所名称	所在地	電話番号	利用可能
拠点 大浦小学校	大浦町又87	238-2025	2階以上
大浦公民館	大浦町又93-1	238-5271	2階以上



**凡例**

**指定緊急避難場所**

- 学校、公民館など
- 公園、広場

**避難情報**

- 水位観測所・水位計
- 河川カメラ
- 同報防災無線

**避難経路上の危険箇所**

- 橋、地下横断歩道
- 橋、アンダーパス

**危険が想定される区域**

**浸水想定区域・浸水の深さ**

5.0m~	2階の屋根以上が浸水	最上階の部屋が浸水する場合	早期立ち退き避難
3.0~5.0m	2階部分までつかる程度		早期立ち退き避難
0.5~3.0m	1階の軒下までつかる程度	最上階の部屋が浸水しない場合	立ち退き避難 ※注1
0~0.5m	おとなの膝までつかる程度		立ち退き避難 ※注1

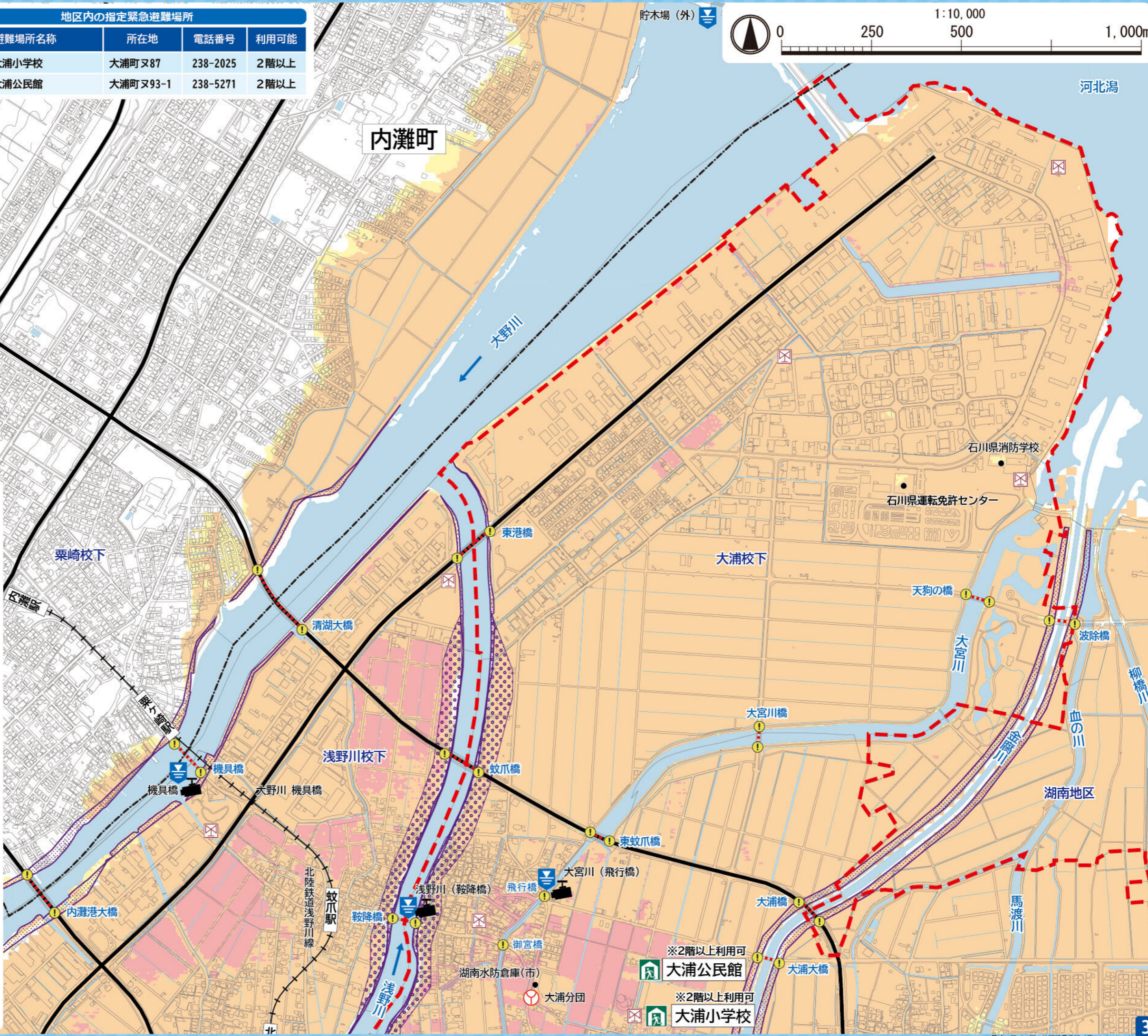
注1) 例外として屋内安全確保も可能。避難行動フローを確認してください。  
注2) 避難が危険な場合は、屋内安全確保(垂直避難)してください。

**建物が倒壊・流出する恐れがある区域**

- 河岸侵食が想定される区域 → 早期立ち退き避難
- 氾濫流が想定される区域 → 早期立ち退き避難

**土砂災害**

- 土砂災害特別警戒区域 → 早期立ち退き避難
- 土砂災害警戒区域 → 早期立ち退き避難



# 大浦校下(北部)

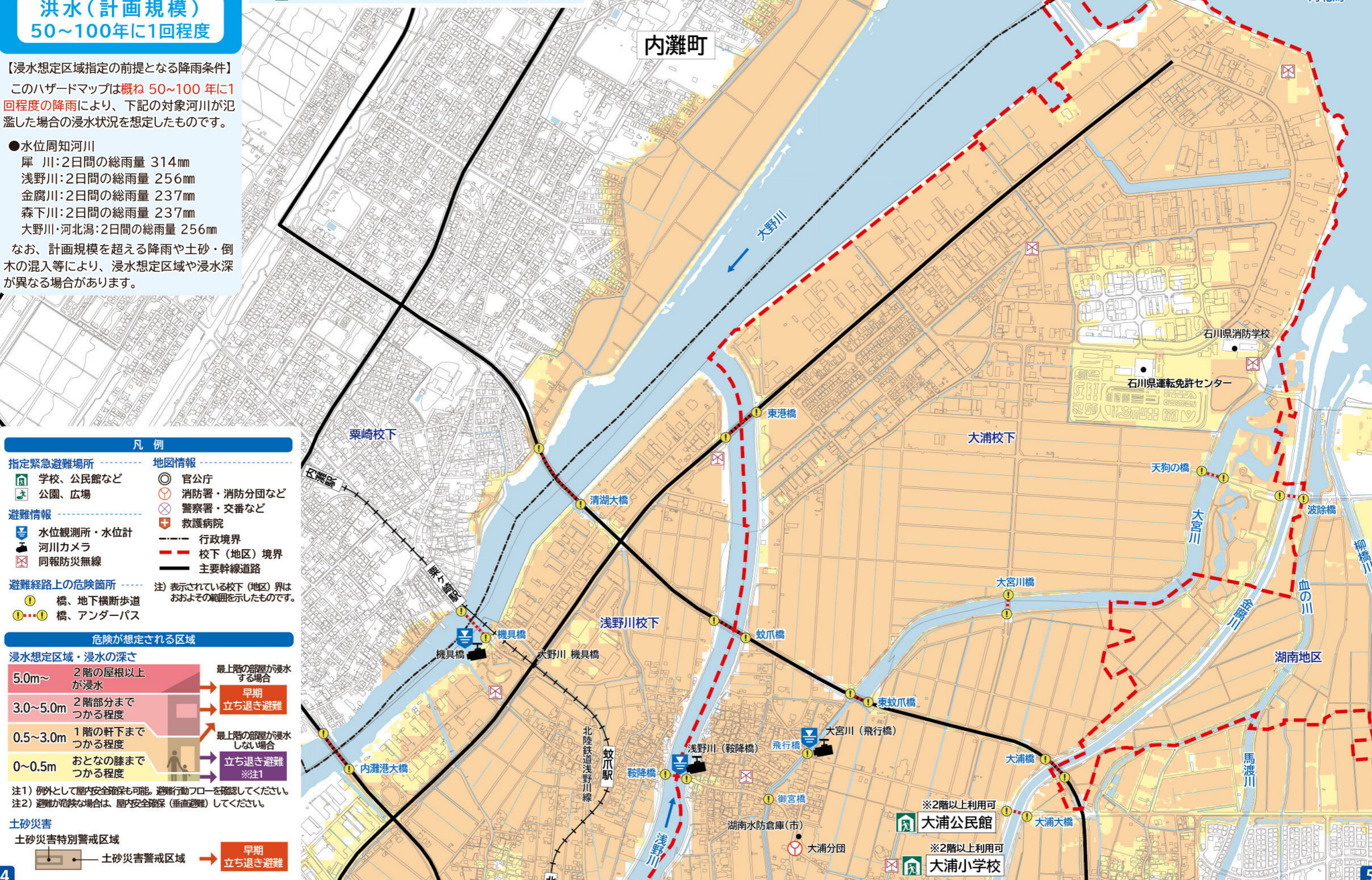
洪水(計画規模)  
50~100年に1回程度

【浸水想定区域指定の前提となる降雨条件】  
このハザードマップは概ね50~100年に1回程度の降雨により、下記の対象河川が氾濫した場合の浸水状況を想定したものです。

- 水位周知河川
  - 犀川: 2日間の総雨量 314mm
  - 浅野川: 2日間の総雨量 256mm
  - 金腐川: 2日間の総雨量 237mm
  - 森下川: 2日間の総雨量 237mm
  - 大野川・河北潟: 2日間の総雨量 256mm

なお、計画規模を超える降雨や土砂・倒木の混入等により、浸水想定区域や浸水深が異なる場合があります。

地区内の指定緊急避難場所			
避難場所名称	所在地	電話番号	利用可能
拠点 大浦小学校	大浦町又87	238-2025	2階以上
大浦公民館	大浦町又93-1	238-5271	2階以上



**凡例**

**指定緊急避難場所**

- 学校、公民館など
- 公園、広場

**避難情報**

- 水位観測所・水位計
- 河川カメラ
- 同報防災無線

**避難経路上の危険箇所**

- 橋、地下横断歩道
- 橋、アンダーパス

**地図情報**

- 官公庁
- 消防署・消防分団など
- 警察署・交番など
- 救護病院
- 行政境界
- 校下(地区)境界
- 主要幹線道路

注) 表示されている校下(地区)界はおおよその範囲を示したものです。

**危険が想定される区域**

**浸水想定区域・浸水の深さ**

- 5.0m~ 2階の屋根以上が浸水 → 最上階の部屋が浸水する場合 → **早期立ち退き避難**
- 3.0~5.0m 2階部分までつかる程度 → **早期立ち退き避難**
- 0.5~3.0m 1階の軒下までつかる程度 → 最上階の部屋が浸水しない場合 → **立ち退き避難 ※注1**
- 0~0.5m おとなの膝までつかる程度 → **立ち退き避難 ※注1**

注1) 例外として屋内安全確保も可能。避難行動フローを確認してください。  
注2) 避難が危険な場合は、屋内安全確保(垂直避難)してください。

**土砂災害**

土砂災害特別警戒区域 → **早期立ち退き避難**

土砂災害警戒区域 → **早期立ち退き避難**

# 大浦校下(北部)

内水(想定最大規模)  
1000年以上に1回

【浸水想定区域指定の前提となる降雨条件】

このハザードマップは下水道事業計画範囲を対象に、**想定し得る最大規模の降雨【1,000年以上に1回の降雨】**により、内水被害を想定したものです。

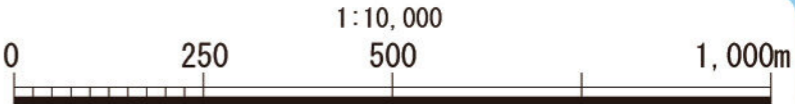
内水:1時間の降雨量 130mm

また、想定最大規模を超える降雨や土砂・倒木の混入等により、浸水想定区域や浸水深が異なる場合があります。

なお、これは水防法に基づく浸水想定区域ではありません。水害リスクの把握と大雨時の避難行動等の参考にしてください。

地区内の指定緊急避難場所			
避難場所名称	所在地	電話番号	利用可能
拠点 大浦小学校	大浦町又87	238-2025	○
大浦公民館	大浦町又93-1	238-5271	○

貯木場(外)



河北潟

**凡例**

**指定緊急避難場所**

- 学校、公民館など
- 公園、広場

**避難情報**

- 水位観測所・水位計
- 河川カメラ
- 同報防災無線

**避難経路上の危険箇所**

- 橋、地下横断歩道
- 橋、アンダーパス

**地図情報**

- 官公庁
- 消防署・消防分団など
- 警察署・交番など
- 救護病院
- 行政境界
- 校下(地区)境界
- 主要幹線道路

注) 表示されている校下(地区)界はおおよその範囲を示したものです。

### 危険が想定される区域

**浸水想定区域・浸水の深さ**

5.0m~	2階の屋根以上が浸水	最上階の部屋が浸水する場合	早期立ち退き避難
3.0~5.0m	2階部分までつかう程度		
0.5~3.0m	1階の軒下までつかう程度	最上階の部屋が浸水しない場合	立ち退き避難 ※注1
0~0.5m	おとなの膝までつかう程度		

注1) 例外として屋内安全確保も可能。避難行動フローを確認してください。  
注2) 避難が危険な場合は、屋内安全確保(垂直避難)してください。

**土砂災害**

土砂災害特別警戒区域

土砂災害警戒区域 → 早期立ち退き避難

**浸水実績**

浸水実績 ※平成20年以降に降雨による浸水被害が発生した区域

