

# 金沢市水害ハザードマップ 大徳地区(南部)

## 洪水(想定最大規模) 1000年以上に1回

【浸水想定区域指定の前提となる降雨条件】  
このハザードマップは**想定し得る最大規模の降雨【1,000年以上に1回の降雨】**により、下記の対象河川が氾濫した場合の浸水状況を想定したものです。

- 水位周知河川  
犀川: 2日間の総雨量 860mm  
浅野川: 2日間の総雨量 914mm  
大野川・河北潟: 2日間の総雨量 768mm
  - 水位周知河川以外:  
大徳川、新大徳川、大徳川放水路、木曳川  
流域全体に24時間で総雨量 813mm
- なお、想定最大規模を超える降雨や土砂・倒木の混入等により、浸水想定区域や浸水深が異なる場合があります。

### 凡例

指定緊急避難場所	地図情報
<ul style="list-style-type: none"> <li>学校、公民館など</li> <li>公園、広場</li> </ul>	<ul style="list-style-type: none"> <li>官公庁</li> <li>消防署・消防分団など</li> <li>警察署・交番など</li> <li>救護病院</li> </ul>
避難情報	
<ul style="list-style-type: none"> <li>水位観測所・水位計</li> <li>河川カメラ</li> <li>同報防災無線</li> </ul>	<ul style="list-style-type: none"> <li>行政境界</li> <li>校下(地区)境界</li> <li>主要幹線道路</li> </ul>
避難経路上の危険箇所	
<ul style="list-style-type: none"> <li>橋、地下横断歩道</li> <li>橋、アンダーパス</li> </ul>	<ul style="list-style-type: none"> <li>対象とした河川区間</li> </ul>

注) 表示されている校下(地区)界はおおよその範囲を示したものです。

### 危険が想定される区域

#### 浸水想定区域・浸水の深さ

5.0m~	2階の屋根以上が浸水	最上階の部屋が浸水する場合	早期立ち退き避難
3.0~5.0m	2階部分までつかる程度		早期立ち退き避難
0.5~3.0m	1階の軒下までつかる程度	最上階の部屋が浸水しない場合	立ち退き避難 ※注1
0~0.5m	おとなの膝までつかる程度		立ち退き避難 ※注1

注1) 例外として屋内安全確保も可能。避難行動フローを確認してください。  
注2) 避難が危険な場合は、屋内安全確保(垂直避難)してください。

#### 建物が倒壊・流出する恐れがある区域

河岸侵食が想定される区域	早期立ち退き避難
氾濫流が想定される区域	早期立ち退き避難

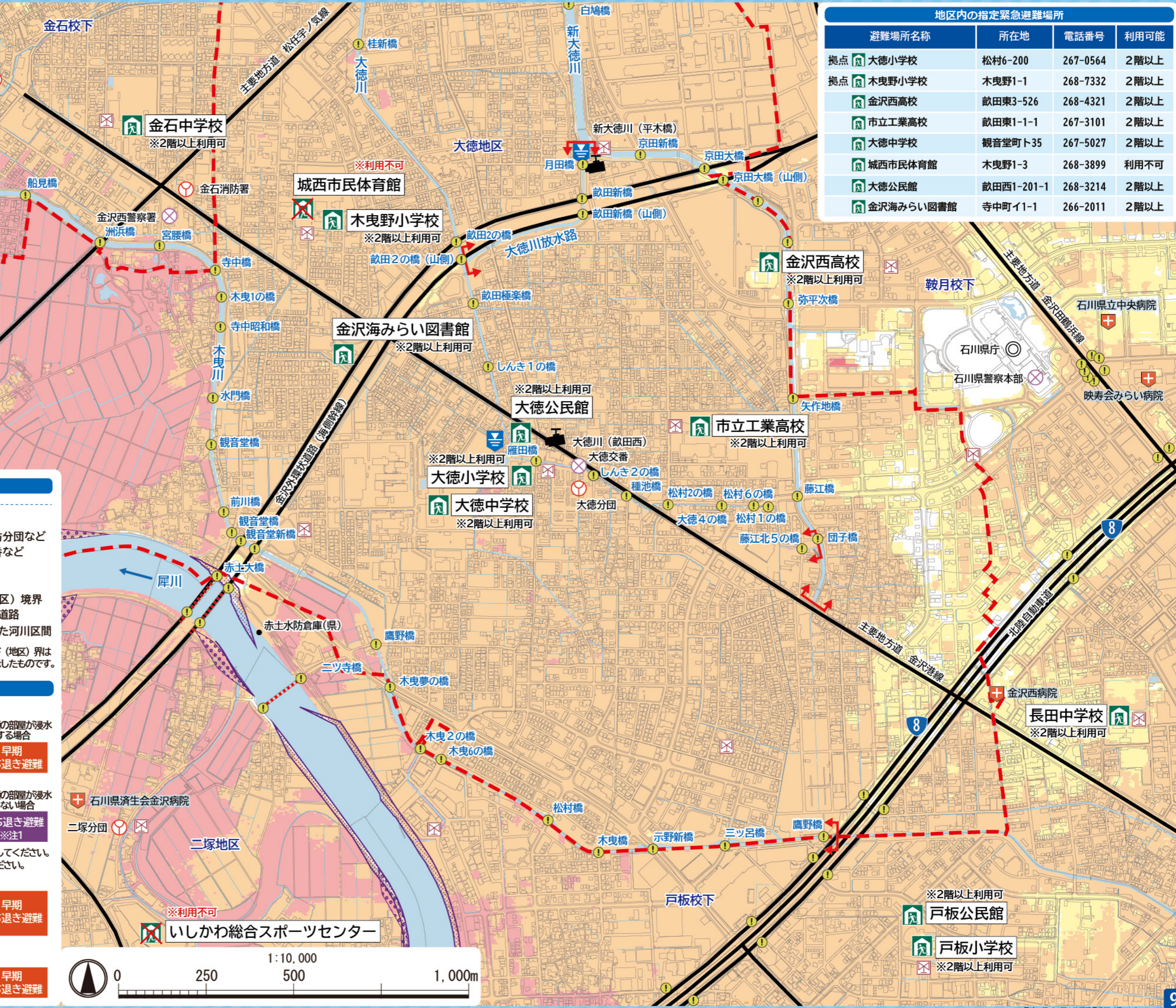
#### 土砂災害

土砂災害特別警戒区域

土砂災害警戒区域	早期立ち退き避難
----------	----------

### 地区内の指定緊急避難場所

避難場所名称	所在地	電話番号	利用可能
拠点 大徳小学校	松村6-200	267-0564	2階以上
拠点 木曳野小学校	木曳野1-1	268-7332	2階以上
金沢西高校	畝田東3-526	268-4321	2階以上
市立工業高校	畝田東1-1-1	267-3101	2階以上
大徳中学校	観音堂町ト35	267-5027	2階以上
城西市民体育館	木曳野1-3	268-3899	利用不可
大徳公民館	畝田西1-201-1	268-3214	2階以上
金沢海みらい図書館	寺中町イ1-1	266-2011	2階以上



# 金沢市水害ハザードマップ 大徳地区(南部)

洪水(計画規模)  
100年に1回程度

【浸水想定区域指定の前提となる降雨条件】  
このハザードマップは概ね100年に1回程度の降雨により、下記の対象河川が氾濫した場合の浸水状況を想定したものです。

- 水位周知河川  
犀川: 2日間の総雨量 314mm  
浅野川: 2日間の総雨量 256mm  
大野川・河北潟: 2日間の総雨量 256mm

なお、計画規模を超える降雨や土砂・倒木の混入等により、浸水想定区域や浸水深が異なる場合があります。

**凡例**

**指定緊急避難場所**

- 学校、公民館など
- 公園、広場

**避難情報**

- 水位観測所・水位計
- 河川カメラ
- 同報防災無線

**避難経路上の危険箇所**

- 橋、地下横断歩道
- 橋、アンダーパス

**地図情報**

- 官公庁
- 消防署・消防分団など
- 警察署・交番など
- 救護病院
- 行政境界
- 校下(地区)境界
- 主要幹線道路

注) 表示されている校下(地区)界はおおよその範囲を示したものです。

**危険が想定される区域**

**浸水想定区域・浸水の深さ**

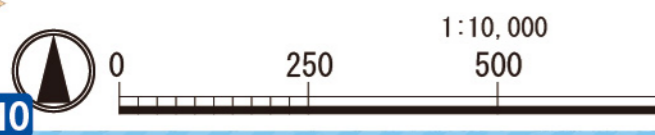
5.0m~	2階の屋根以上が浸水	最上階の部屋が浸水する場合	早期立ち退き避難
3.0~5.0m	2階部分までつかる程度		
0.5~3.0m	1階の軒下までつかる程度	最上階の部屋が浸水しない場合	早期立ち退き避難 ※注1
0~0.5m	おとなの膝までつかる程度		

注1) 例外として屋内安全確保も可能。避難行動フローを確認してください。  
注2) 避難が危険な場合は、屋内安全確保(垂直避難)してください。

**土砂災害**

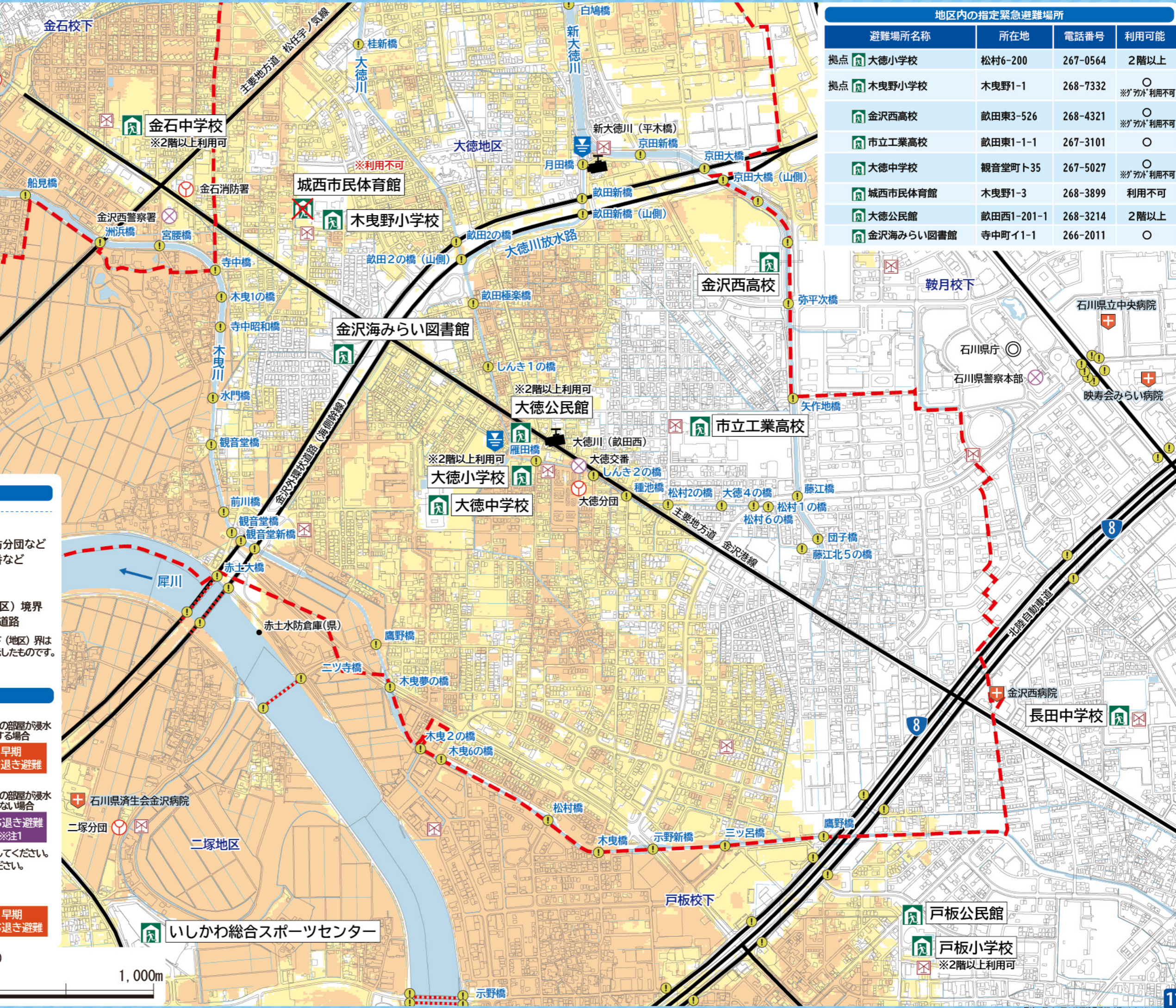
土砂災害特別警戒区域

土砂災害警戒区域 → 早期立ち退き避難



地区内の指定緊急避難場所

避難場所名称	所在地	電話番号	利用可能
拠点 大徳小学校	松村6-200	267-0564	2階以上
拠点 木曳野小学校	木曳野1-1	268-7332	※'ガ'利用不可
金沢西高校	畝田東3-526	268-4321	※'ガ'利用不可
市立工業高校	畝田東1-1-1	267-3101	○
大徳中学校	観音堂町ト35	267-5027	※'ガ'利用不可
城西市民体育館	木曳野1-3	268-3899	利用不可
大徳公民館	畝田西1-201-1	268-3214	2階以上
金沢海みらい図書館	寺中町イ1-1	266-2011	○



# 金沢市水害ハザードマップ 大徳地区(南部)

内水(想定最大規模)  
1000年以上に1回

【浸水想定区域指定の前提となる降雨条件】

このハザードマップは下水道事業計画範囲を対象に、**想定し得る最大規模の降雨【1,000年以上に1回の降雨】**により、内水被害を想定したものです。

内水:1時間の降雨量 130mm

また、想定最大規模を超える降雨や土砂・倒木の混入等により、浸水想定区域や浸水深が異なる場合があります。

なお、これは水防法に基づく浸水想定区域ではありません。水害リスクの把握と大雨時の避難行動等の参考にしてください。

**凡例**

**指定緊急避難場所**

- 学校、公民館など
- 公園、広場

**避難情報**

- 水位観測所・水位計
- 河川カメラ
- 同報防災無線

**避難経路上の危険箇所**

- 橋、地下横断歩道
- 橋、アンダーパス

**危険が想定される区域**

**浸水想定区域・浸水の深さ**

5.0m~	2階の屋根以上が浸水	最上階の部屋が浸水する場合	早期立ち退き避難
3.0~5.0m	2階部分までつかる程度		
0.5~3.0m	1階の軒下までつかる程度	最上階の部屋が浸水しない場合	立ち退き避難 ※注1
0~0.5m	おとなの膝までつかる程度		

注1) 例外として屋内安全確保も可能。避難行動フローを確認してください。  
注2) 避難が危険な場合は、屋内安全確保(垂直避難)してください。

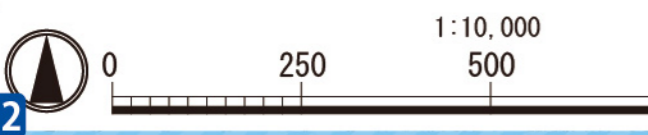
**土砂災害**

土砂災害特別警戒区域

- 土砂災害警戒区域 → 早期立ち退き避難

**浸水実績**

- 浸水実績 ※平成20年以降に降雨による浸水被害が発生した区域



地区内の指定緊急避難場所

避難場所名称	所在地	電話番号	利用可能
拠点 大徳小学校	松村6-200	267-0564	○
拠点 木曳野小学校	木曳野1-1	268-7332	○
金沢西高校	畝田東3-526	268-4321	○
市立工業高校	畝田東1-1-1	267-3101	○
大徳中学校	観音堂町ト35	267-5027	○
城西市民体育館	木曳野1-3	268-3899	○
大徳公民館	畝田西1-201-1	268-3214	○
金沢海みらい図書館	寺中町1-1	266-2011	○

