

金沢市水害ハザードマップ

湖南地区（南部）

1000年以上に1回の降雨
想定最大規模

【浸水想定区域指定の前提となる降雨条件】

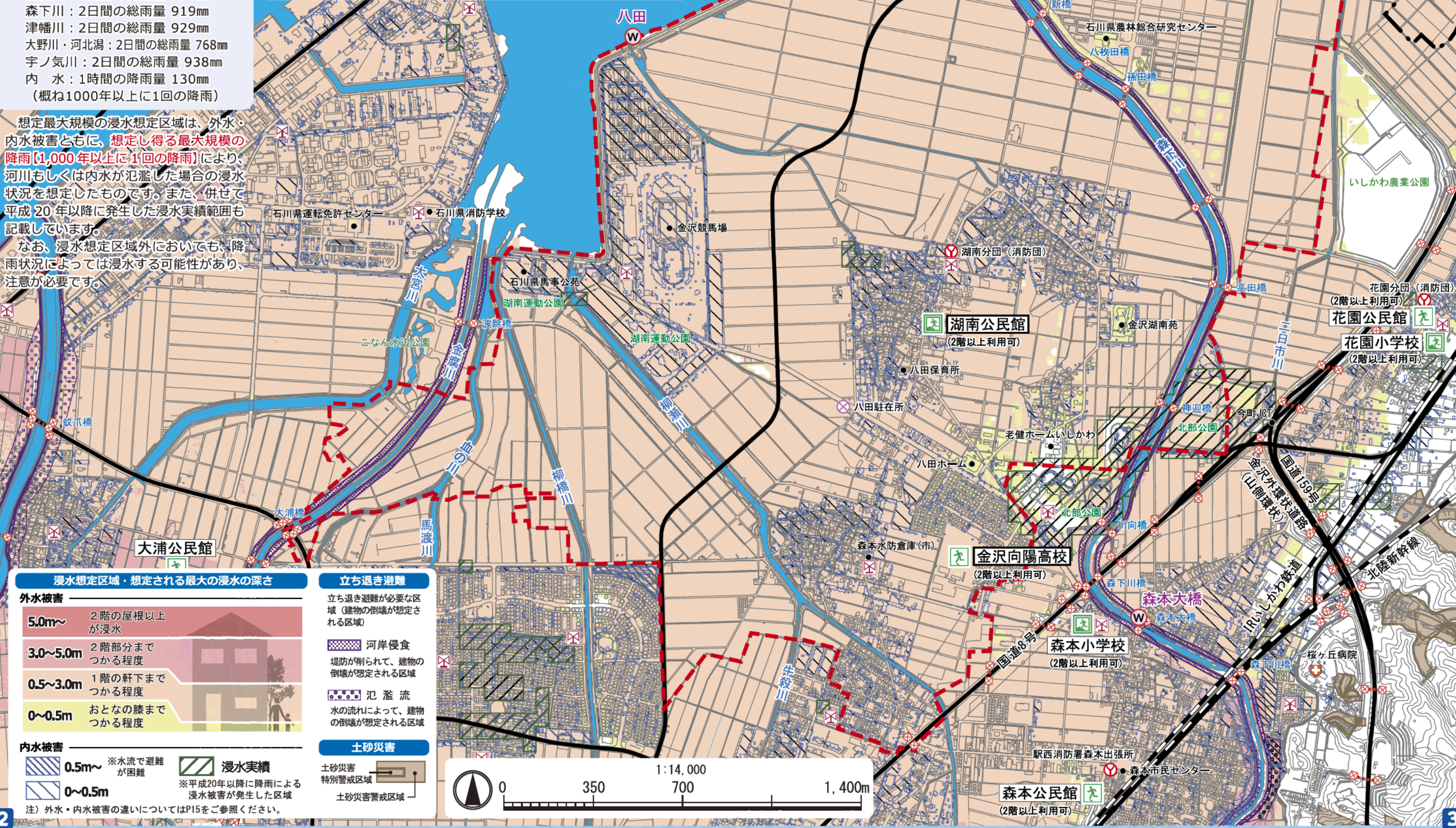
- 浅野川：2日間の総雨量 914mm
- 金腐川：2日間の総雨量 938mm
- 森下川：2日間の総雨量 919mm
- 津幡川：2日間の総雨量 929mm
- 大野川・河北湯：2日間の総雨量 768mm
- 宇ノ気川：2日間の総雨量 938mm
- 内水：1時間の降雨量 130mm
(概ね1000年以上に1回の降雨)

想定最大規模の浸水想定区域は、外水・内水被害ともに、**想定し得る最大規模の降雨[1,000年以上に1回の降雨]**により、河川もしくは内水が氾濫した場合の浸水状況を想定したものです。また、併せて平成20年に降に発生した浸水実績範囲も記載しています。

なお、浸水想定区域外においても、降雨状況によっては浸水する可能性があり、注意が必要です。

水害ハザードマップの見方

避難情報	地図情報
拠点避難所	行政境界
指定避難場所(屋内)	校下(地区)境界
主要幹線道路	官公庁
避難経路上の危険箇所	消防署・消防分団など
横断地下道	警察署・交番など
橋、アンダーパス	救護病院
注1) 表示されている校下(地区)界はおおよその範囲を示したものです。	同報防災無線
注2) 校下(地区)内の避難場所は名称の囲みを太線にしています。	水位観測所



浸水想定区域・想定される最大の浸水の深さ

外水被害	内水被害
5.0m~ 2階の屋根以上が浸水	0.5m~ ※水流で避難が困難
3.0~5.0m 2階部分までつかう程度	0~0.5m ※平成20年に降に降雨による浸水被害が発生した区域
0.5~3.0m 1階の軒下までつかう程度	浸水実績
0~0.5m おとなの膝までつかう程度	特別警戒区域

注) 外水・内水被害の違いについてはP15をご参照ください。

立ち退き避難

立ち退き避難が必要な区域(建物の倒壊が想定される区域)

- 河岸侵食
堤防が削られて、建物の倒壊が想定される区域
- 氾濫流
水の流れによって、建物の倒壊が想定される区域

土砂災害

土砂災害特別警戒区域
土砂災害警戒区域

湖南地区（南部）

50~100年に1回程度の降雨
計画規模

【浸水想定区域指定の前提となる降雨条件】

- 浅野川：2日間の総雨量 256mm
- 金腐川：2日間の総雨量 237mm
- 森下川：2日間の総雨量 237mm
- 津幡川：2日間の総雨量 237mm
- 大野川・河北湯：2日間の総雨量 256mm
- 宇ノ気川：2日間の総雨量 237mm
(概ね50~100年に1回程度の降雨)

この浸水想定区域は、概ね50~100年に1回程度の降雨に伴う洪水により河川が氾濫した場合の浸水状況を想定したものです。また、内水被害は平成20年以降に発生した浸水実績範囲を記載しています。

なお、浸水想定区域外においても、降雨状況によっては浸水する可能性があり、注意が必要です。

水害ハザードマップの見方

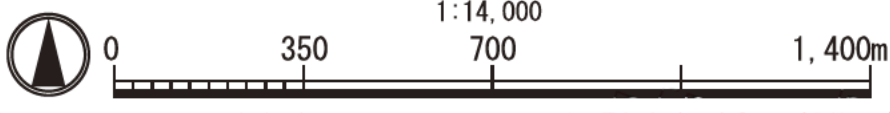
避難情報	地図情報
<ul style="list-style-type: none"> ■ 拠点避難所 ■ 指定避難場所(屋内) ■ 主要幹線道路 	<ul style="list-style-type: none"> --- 行政境界 --- 校下(地区)境界 ○ 官公庁 ○ 消防署・消防分団など ○ 警察署・交番など ○ 救護病院 ○ 同報防災無線 ○ 水位観測所
<p>避難経路上の危険箇所</p> <ul style="list-style-type: none"> ⊠ 横断地下道 ⊠ 橋、アンダーパス 	<p>注1) 表示されている校下(地区)界はおおよその範囲を示したものです。</p> <p>注2) 校下(地区)内の避難場所は名称の囲みを太線にしています。</p>



浸水想定区域・想定される最大の浸水の深さ

外水被害	内水被害
<p>5.0m~ 2階の屋根以上が浸水</p> <p>3.0~5.0m 2階部分までつか程度</p> <p>0.5~3.0m 1階の軒下までつか程度</p> <p>0~0.5m おとなの膝までつか程度</p>	<p>■ 浸水実績</p> <p>※平成20年以降に降雨による浸水被害が発生した区域</p>

土砂災害



我が家の防災メモ

●空欄に記入し、我が家の防災メモを完成させましょう!

避難場所と避難経路

※避難場所と避難経路はそれぞれ複数決め、必要に応じて地図に書き込みましょう

 避難場所

非常持ち出し品

※保管場所を家族で共有しましょう

 保管場所

みんなの約束

※避難に援護が必要な方など地域で協力しましょう

 約束事

【参考】地区内や周辺の市指定の避難場所(利用可能階は想定最大規模の場合)

避難場所名称	所在地	電話番号	利用可能階
湖南公民館	八田町東1459-1	258-0023	2階以上
金沢向陽高校	大場町東590	258-2355	2階以上
森本小学校	南森本町イ 111	258-0048	2階以上
森本公民館	南森本町チ 103-1	258-0317	2階以上
花園小学校	今町ヌ 34	258-0133	2階以上
花園公民館	今町チ 41	258-0006	2階以上

※青色が地区内、黄緑色が地区周辺の避難場所です

緊急時・災害時の連絡先

緊急時・災害時の電話

消防 火災・救急・救助 ☎ **119**

警察 犯罪・防犯・交通事故 ☎ **110**

緊急情報電話案内サービス ☎ **0180-997171**

道路(金沢市道路管理課) ☎ **076-220-2321**

下水道・水道・ガス漏れ(金沢市企業局) ☎ **076-220-2281**

停電・電柱電線の損壊(北陸電力) ☎ **0120-837119**

電話が通じないときは

大規模な災害時には、一般の電話や携帯電話の通話が制限されます。NTTの災害用伝言ダイヤルや携帯電話の災害用伝言板を利用して、家族や友人に連絡しましょう。

災害用伝言ダイヤル ☎ **171**

音声ガイダンスに従ってご利用ください。

災害用伝言板

- NTT西日本 …… <https://www.web171.jp/>
- NTTdocomo …… <http://dengon.docomo.ne.jp/>
- au(KDDI) …… <http://dengon.ezweb.ne.jp/>
- SoftBank …… <http://dengon.softbank.ne.jp/>



このマップに関する お問い合わせ 金沢市 土木局 内水整備課 TEL:076-220-2341 FAX:076-220-2476
金沢市 危機管理課 TEL:076-220-2366 FAX:076-233-9999

令和2年
3月作成