

# 金沢市水害ハザードマップ

## 小坂校下（南部）

1000年以上に1回の降雨  
想定最大規模

【浸水想定区域指定の前提となる降雨条件】

- 浅野川：2日間の総雨量 914mm
- 金腐川：2日間の総雨量 938mm
- 内水：1時間の降雨量 130mm
- (概ね1000年以上に1回の降雨)

想定最大規模の浸水想定区域は、外水・内水被害ともに、**想定し得る最大規模の降雨【1,000年以上に1回の降雨】**により、河川もしくは内水が氾濫した場合の浸水状況を想定したものです。また、併せて平成20年以降に発生した浸水実績範囲も記載しています。

なお、浸水想定区域外においても、降雨状況によっては浸水する可能性があり、注意が必要です。

浅野町公民館 (2階以上利用可)

鳴和中学校 (2階以上利用可)

森山公民館 (2階以上利用可)

森山町小学校 (2階以上利用可)

鳴和台市民体育会館 (全階利用可)

夕日寺小学校 (利用不可)

金沢桜丘高校 (全階利用可)

星稜高校 (2階以上利用可)

金沢星稜大学 (利用不可)

小坂小学校 (2階以上利用可)

小坂公民館 (利用不可)

北鳴中学校 (2階以上利用可)

城北市民体育館 (利用不可)

浅野川

金腐川

御所通学橋

御所大橋

御所新橋

御所高架橋

御所Bランジ橋

真船橋

きらきら橋

山聖橋

神仏橋

車橋

金腐川(ON)ラジ橋

金沢外環状道路 (山側環状)

国道159号

東金沢駅

東金沢スポーツ広場

駅前消防署小坂出張所

浅野川総合病院

小坂町交番

小坂分団 (消防団)

金沢公共職業安定所

金沢市立城北児童会館

県立武道館

金沢東警察署

金沢市元町福祉健康センター

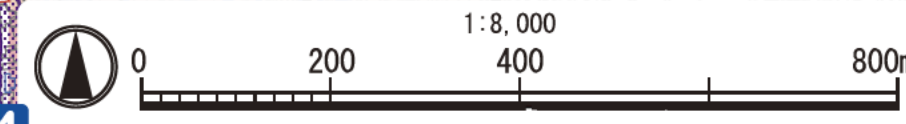
山の止町交番

森山分団 (消防団)

もりやま越野病院

東部環境エネルギーセンター

金沢市東斎場



### 水害ハザードマップの見方

- | 避難情報                                 |            | 地図情報 |            |
|--------------------------------------|------------|------|------------|
|                                      | 拠点避難所      |      | 行政境界       |
|                                      | 指定避難場所(屋内) |      | 校下(地区)境界   |
|                                      | 主要幹線道路     |      | 官公庁        |
| <b>避難経路上の危険箇所</b>                    |            |      | 消防署・消防分団など |
|                                      | 横断地下道      |      | 警察署・交番など   |
|                                      | 橋、アンダーパス   |      | 救護病院       |
| 注1) 表示されている校下(地区)界は、おおよその範囲を示したものです。 |            |      | 同報防災無線     |
| 注2) 校下(地区)内の避難場所は名称の囲みを太線にしています。     |            |      | 水位観測所      |

### 浸水想定区域・想定される最大の浸水の深さ

**外水被害**

	5.0m~	2階の屋根以上が浸水
	3.0~5.0m	2階部分までつかう程度
	0.5~3.0m	1階の軒下までつかう程度
	0~0.5m	おとなの膝までつかう程度

**内水被害**

	0.5m~	※水流で避難が困難
	0~0.5m	

**浸水実績**

※平成20年以降に降雨による浸水被害が発生した区域

**立ち退き避難**

立ち退き避難が必要な区域(建物の倒壊が想定される区域)

河岸侵食  
堤防が削られて、建物の倒壊が想定される区域

氾濫流  
水の流れによって、建物の倒壊が想定される区域

**土砂災害**

土砂災害特別警戒区域

土砂災害警戒区域

注) 外水・内水被害の違いについてはP15をご参照ください。



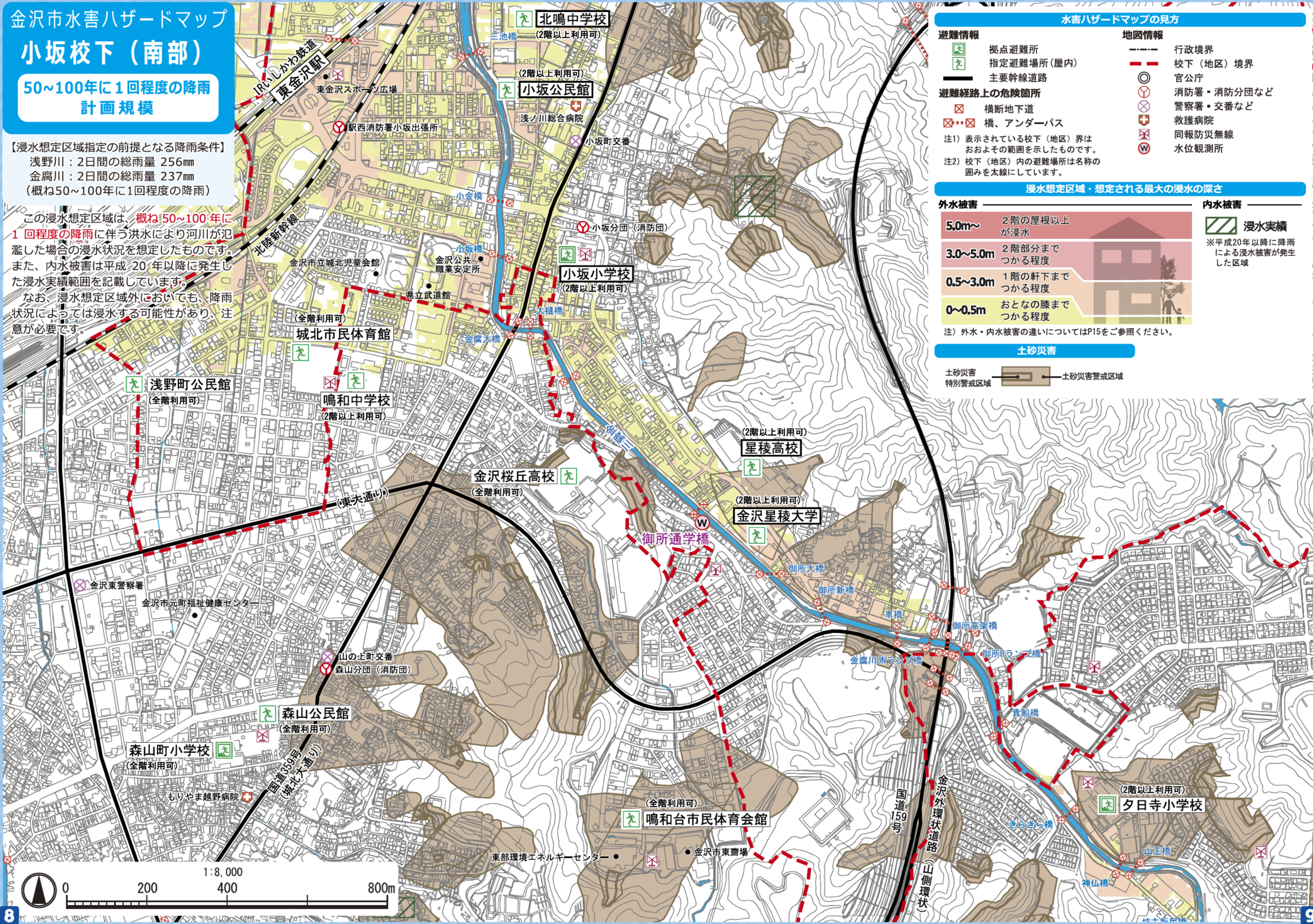
# 金沢市水害ハザードマップ

## 小坂校下（南部）

50~100年に1回程度の降雨  
計画規模

【浸水想定区域指定の前提となる降雨条件】  
浅野川：2日間の総雨量 256mm  
金腐川：2日間の総雨量 237mm  
（概ね50~100年に1回程度の降雨）

この浸水想定区域は、概ね50~100年に1回程度の降雨に伴う洪水により河川が氾濫した場合の浸水状況を想定したものです。また、内水被害は平成20年以降に発生した浸水実績範囲を記載しています。なお、浸水想定区域外においても、降雨状況によっては浸水する可能性があり、注意が必要です。



### 水害ハザードマップの見方

- | 避難情報                                | 地図情報       |
|-------------------------------------|------------|
| 拠点避難所                               | 行政境界       |
| 指定避難場所（屋内）                          | 校下（地区）境界   |
| 主要幹線道路                              | 官公庁        |
| 避難経路上の危険箇所                          | 消防署・消防分団など |
| 横断地下道                               | 警察署・交番など   |
| 橋、アンダーパス                            | 救護病院       |
| 注1) 表示されている校下（地区）界はおおよその範囲を示したものです。 | 同報防災無線     |
| 注2) 校下（地区）内の避難場所は名称の囲みを太線にしています。    | 水位観測所      |

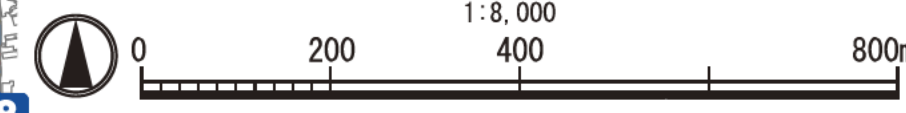
### 浸水想定区域・想定される最大の浸水の深さ

外水被害	内水被害
5.0m~ 2階の屋根以上が浸水	浸水実績 ※平成20年以降に降雨による浸水被害が発生した区域
3.0~5.0m 2階部分までつかる程度	
0.5~3.0m 1階の軒下までつかる程度	
0~0.5m おとなの膝までつかる程度	

注) 外水・内水被害の違いについてはP15をご参照ください。

### 土砂災害

- |            |          |
|------------|----------|
| 土砂災害特別警戒区域 | 土砂災害警戒区域 |
|------------|----------|






# 我が家の防災メモ

●空欄に記入し、我が家の防災メモを完成させましょう!

## 避難場所と避難経路

※避難場所と避難経路はそれぞれ複数決め、必要に応じて地図に書き込みましょう

 避難場所

## 非常持ち出し品

※保管場所を家族で共有しましょう

 保管場所

## みんなの約束

※避難に援護が必要な方など地域で協力しましょう

 約束事

【参考】地区内や周辺の市指定の避難場所(利用可能階は想定最大規模の場合)

避難場所名称	所在地	電話番号	利用可能階	避難場所名称	所在地	電話番号	利用可能階
小坂小学校	小坂町中142	252-6386	2階以上	鳴和中学校	鳴和2-10-60	252-5228	2階以上
北鳴中学校	小坂町北95	251-7540	2階以上	森山公民館	森山2-11-13	252-6873	2階以上
小坂公民館	小坂町北312	252-3067	利用不可	城北市民体育館	鳴和2-10-44	251-0853	利用不可
金沢星稜大学	御所町丑10-1	253-3924	利用不可	鳴和台市民体育会館	鳴和台285	251-3963	全階
星稜高校	小坂町南206	252-2237	2階以上	金沢桜丘高校	大樋町16-1	252-1225	全階
浅野町公民館	乙丸町甲161	251-1637	2階以上	夕日寺小学校	東長江町に17	252-4471	利用不可
森山町小学校	森山2-13-50	252-6251	2階以上	金沢プール	磯部町ハ 55	251-3535	2階以上

※青色が地区内、黄緑色が地区周辺の避難場所です

## 緊急時・災害時の連絡先

### 緊急時・災害時の電話

**消防** 火災・救急・救助 ☎ **119**

**警察** 犯罪・防犯・交通事故 ☎ **110**

**緊急情報電話案内サービス** ☎ **0180-997171**

**道路**(金沢市道路管理課) ☎ **076-220-2321**

**下水道・水道・ガス漏れ**(金沢市企業局) ☎ **076-220-2281**

**停電・電柱電線の損壊**(北陸電力) ☎ **0120-837119**

### 電話が通じないときは

大規模な災害時には、一般の電話や携帯電話の通話が制限されます。NTTの災害用伝言ダイヤルや携帯電話の災害用伝言板を利用して、家族や友人に連絡しましょう。

**災害用伝言ダイヤル** ☎ **171**

音声ガイダンスに従ってご利用ください。

**災害用伝言板**

- NTT西日本 ..... <https://www.web171.jp/>
- NTTdocomo ... <http://dengon.docomo.ne.jp/>
- au(KDDI) ..... <http://dengon.ezweb.ne.jp/>
- SoftBank ..... <http://dengon.softbank.ne.jp/>

