

金沢市水害ハザードマップ

鞍月校下（南部）

1000年以上に1回の降雨
想定最大規模

【浸水想定区域指定の前提となる降雨条件】

- 犀川：2日間の総雨量 860mm
- 浅野川：2日間の総雨量 914mm
- 大野川・河北湯：2日間の総雨量 768mm
- 内水：1時間の降雨量 130mm
(概ね1000年以上に1回の降雨)

想定最大規模の浸水想定区域は、外水・内水被害ともに、**想定し得る最大規模の降雨[1,000年以上に1回の降雨]**により、河川もしくは内水が氾濫した場合の浸水状況を想定したものです。また、併せて平成20年に降に発生した浸水実績範囲も記載しています。

なお、浸水想定区域外においても、降雨状況によっては浸水する可能性があり、注意が必要です。

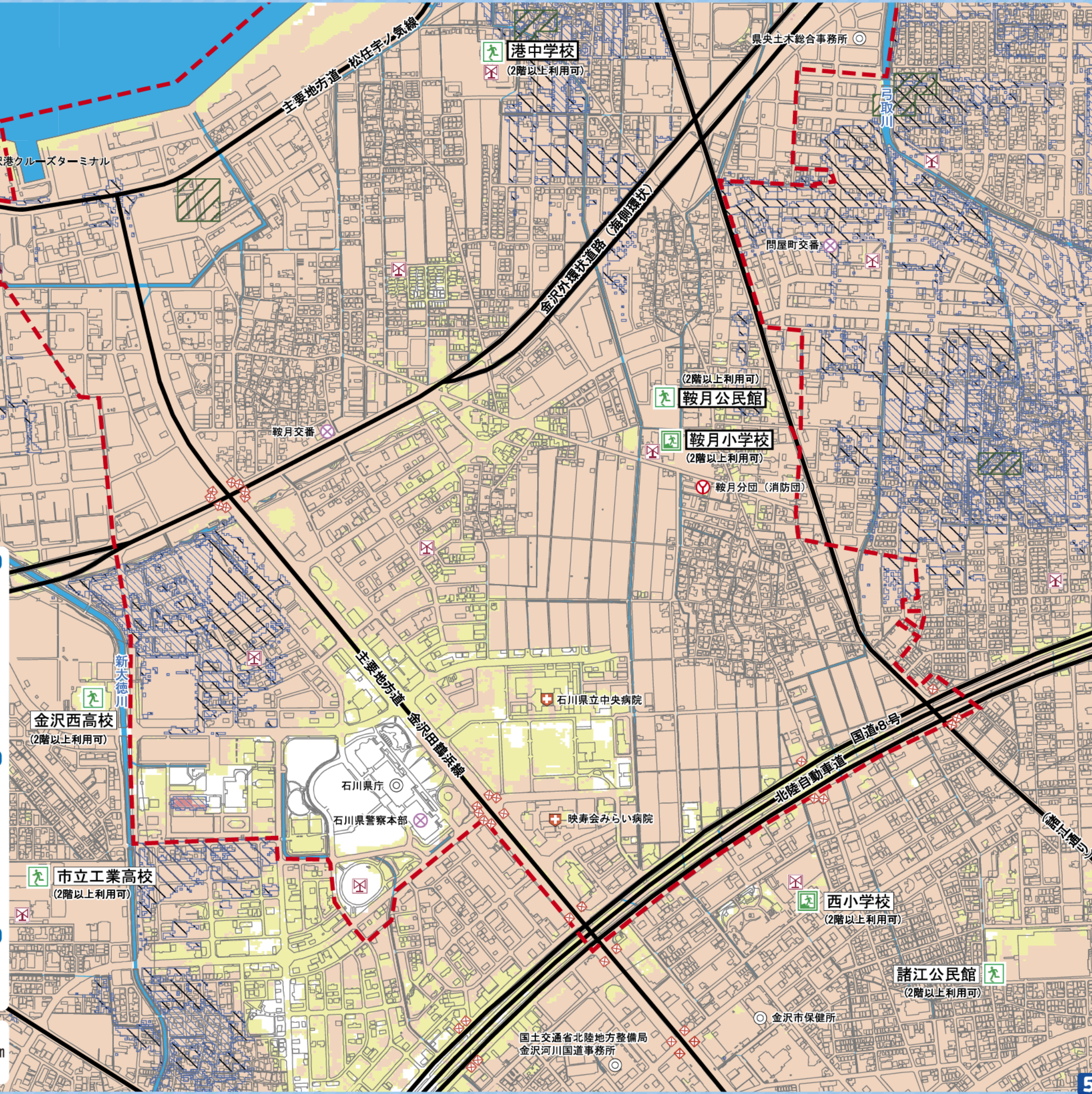
水害ハザードマップの見方

- | 避難情報 | 地図情報 |
|--|---|
| <ul style="list-style-type: none"> 緑の歩行者マーク：拠点避難所 赤の歩行者マーク：指定避難場所(屋内) 黒の太線：主要幹線道路 | <ul style="list-style-type: none"> 黒の細線：行政境界 赤の細線：校下(地区)境界 黒の丸：官公庁 赤の丸：消防署・消防分団など 赤の四角：警察署・交番など 赤の十字：救護病院 赤の無線：同報防災無線 赤のW：水位観測所 |
| 避難経路上の危険箇所 | |
| <ul style="list-style-type: none"> 赤の四角：横断地下道 赤の四角：橋、アンダーパス | |
| <p>注1) 表示されている校下(地区)界はおおよその範囲を示したものです。</p> <p>注2) 校下(地区)内の避難場所は名称の囲みを太線にしています。</p> | |

浸水想定区域・想定される最大の浸水の深さ

- | 外水被害 | |
|----------|--------------|
| 5.0m~ | 2階の屋根以上が浸水 |
| 3.0~5.0m | 2階部分までつかう程度 |
| 0.5~3.0m | 1階の軒下までつかう程度 |
| 0~0.5m | おとなの膝までつかう程度 |
-
- | 内水被害 | |
|--------|---------------------------|
| 0.5m~ | ※水流で避難が困難 |
| 0~0.5m | ※平成20年に降に降雨による浸水被害が発生した区域 |

- | 土砂災害 | |
|------------|----------|
| 土砂災害特別警戒区域 | 土砂災害警戒区域 |
- 注) 外水・内水被害の違いについてはP15をご参照ください。



金沢市水害ハザードマップ

鞍月校下（南部）

100年に1回程度の降雨
計画規模

【浸水想定区域指定の前提となる降雨条件】

- 犀川：2日間の総雨量 314mm
- 浅野川：2日間の総雨量 256mm
- 大野川・河北湯：2日間の総雨量 256mm
- （概ね100年に1回程度の降雨）

この浸水想定区域は、概ね100年に1回程度の降雨に伴う洪水により河川が氾濫した場合の浸水状況を想定したものです。また、内水被害は平成20年以降に発生した浸水実績範囲を記載しています。

なお、浸水想定区域外においても、降雨状況によっては浸水する可能性があり、注意が必要です。

水害ハザードマップの見方

- | 避難情報 | 地図情報 |
|-------------------------------------|------------|
| 拠点避難所 | 行政境界 |
| 指定避難場所（屋内） | 校下（地区）境界 |
| 主要幹線道路 | 官公庁 |
| 避難経路上の危険箇所 | 消防署・消防分団など |
| 横断地下道 | 警察署・交番など |
| 橋、アンダーパス | 救護病院 |
| 注1) 表示されている校下（地区）界はおおよその範囲を示したものです。 | 同報防災無線 |
| 注2) 校下（地区）内の避難場所は名称の囲みを太線にしています。 | 水位観測所 |

浸水想定区域・想定される最大の浸水の深さ

- | 外水被害 | 内水被害 |
|--------------------------------|-----------------------------------|
| 5.0m～ 2階の屋根以上が浸水 | 浸水実績 ※平成20年以降に降雨による浸水被害が発生した区域 |
| 3.0～5.0m 2階部分までつかる程度 | |
| 0.5～3.0m 1階の軒下までつかる程度 | |
| 0～0.5m おとなの膝までつかる程度 | |
| 注) 外水・内水被害の違いについてはP15をご参照ください。 | |

土砂災害

- 土砂災害
特別警戒区域
- 土砂災害警戒区域




我が家の防災メモ

●空欄に記入し、我が家の防災メモを完成させましょう!

避難場所と避難経路

※避難場所と避難経路はそれぞれ複数決め、必要に応じて地図に書き込みましょう

 避難場所

非常持ち出し品

※保管場所を家族で共有しましょう

 保管場所

みんなの約束

※避難に援護が必要な方など地域で協力しましょう

 約束事

【参考】地区内や周辺の市指定の避難場所(利用可能階は想定最大規模の場合)

| 避難場所名称 | 所在地 | 電話番号 | 利用可能階 | 避難場所名称 | 所在地 | 電話番号 | 利用可能階 |
|--------|-----------|----------|-------|---------|-------------|----------|-------|
| 鞍月小学校 | 南新保町 27-1 | 237-6447 | 2階以上 | 栗崎小学校 | 栗崎町 78 | 238-2234 | 全階 |
| 港中学校 | 近岡町 217 | 238-5663 | 2階以上 | 栗崎公民館 | 栗崎町 1-3 | 238-2632 | 全階 |
| 鞍月公民館 | 直江町南 1-1 | 237-6446 | 2階以上 | ものづくり会館 | 栗崎町 4-80-1 | 255-1518 | 全階 |
| 諸江公民館 | 諸江町 29-1 | 263-1630 | 2階以上 | 西小学校 | 駅西新町 3-15-1 | 263-5338 | 2階以上 |
| 浅野川小学校 | 須崎町 42 | 238-2034 | 2階以上 | 金沢西高校 | 畝田東 3-526 | 268-4321 | 2階以上 |
| 浅野川公民館 | 大河端西 1-96 | 238-2100 | 2階以上 | 市立工業高校 | 畝田東 1-1-1 | 267-3101 | 2階以上 |

※青色が地区内、黄緑色が地区周辺の避難場所です

緊急時・災害時の連絡先

緊急時・災害時の電話

消防 火災・救急・救助 ☎ **119**

警察 犯罪・防犯・交通事故 ☎ **110**

緊急情報電話案内サービス ☎ **0180-997171**

道路(金沢市道路管理課) ☎ **076-220-2321**

下水道・水道・ガス漏れ(金沢市企業局) ☎ **076-220-2281**

停電・電柱電線の損壊(北陸電力) ☎ **0120-837119**

電話が通じないときは

大規模な災害時には、一般の電話や携帯電話の通話が制限されます。NTTの災害用伝言ダイヤルや携帯電話の災害用伝言板を利用して、家族や友人に連絡しましょう。

災害用伝言ダイヤル ☎ **171**

音声ガイダンスに従ってご利用ください。

災害用伝言板

- NTT西日本 <https://www.web171.jp/>
- NTTdocomo ... <http://dengon.docomo.ne.jp/>
- au(KDDI) <http://dengon.ezweb.ne.jp/>
- SoftBank <http://dengon.softbank.ne.jp/>



このマップに関する お問い合わせ 金沢市 土木局 内水整備課 TEL:076-220-2341 FAX:076-220-2476
金沢市 危機管理課 TEL:076-220-2366 FAX:076-233-9999

令和2年
3月作成