

# 金沢市水害ハザードマップ

## 三馬校下

1000年以上に1回の降雨  
想定最大規模

【浸水想定区域指定の前提となる降雨条件】

- 犀川：2日間の総雨量 860mm
- 伏見川：2日間の総雨量 931mm
- 高橋川：2日間の総雨量 938mm
- 内水：1時間の降雨量 130mm  
(概ね1000年以上に1回の降雨)

想定最大規模の浸水想定区域は、外水・内水被害ともに、**想定し得る最大規模の降雨【1,000年以上に1回の降雨】**により、河川もしくは内水が氾濫した場合の浸水状況を想定したものです。また、併せて平成20年に降に発生した浸水実績範囲も記載しています。

なお、浸水想定区域外においても、降雨状況によっては浸水する可能性があり、注意が必要です。

押野小学校 (全階利用可)  
押野公民館 (全階利用可)

### 水害ハザードマップの見方

- | 避難情報   | 地図情報   |
|--|--|
| <ul style="list-style-type: none"> <li>● 拠点避難所</li> <li>■ 指定避難場所(屋内)</li> <li>— 主要幹線道路</li> </ul>  | <ul style="list-style-type: none"> <li>— 行政境界</li> <li>— 校下(地区)境界</li> <li>○ 官公庁</li> <li>○ 消防署・消防分団など</li> <li>○ 警察署・交番など</li> <li>○ 救護病院</li> <li>○ 同報防災無線</li> <li>○ 水位観測所</li> </ul> |
| 避難経路上の危険箇所   |  |
| <ul style="list-style-type: none"> <li>⊗ 横断地下道</li> <li>⊗⊗ 橋、アンダーパス</li> </ul> <p>注1) 表示されている校下(地区)界はおおよその範囲を示したものです。<br/>注2) 校下(地区)内の避難場所は名称の囲みを太線にしています。</p> |  |

### 浸水想定区域・想定される最大の浸水の深さ

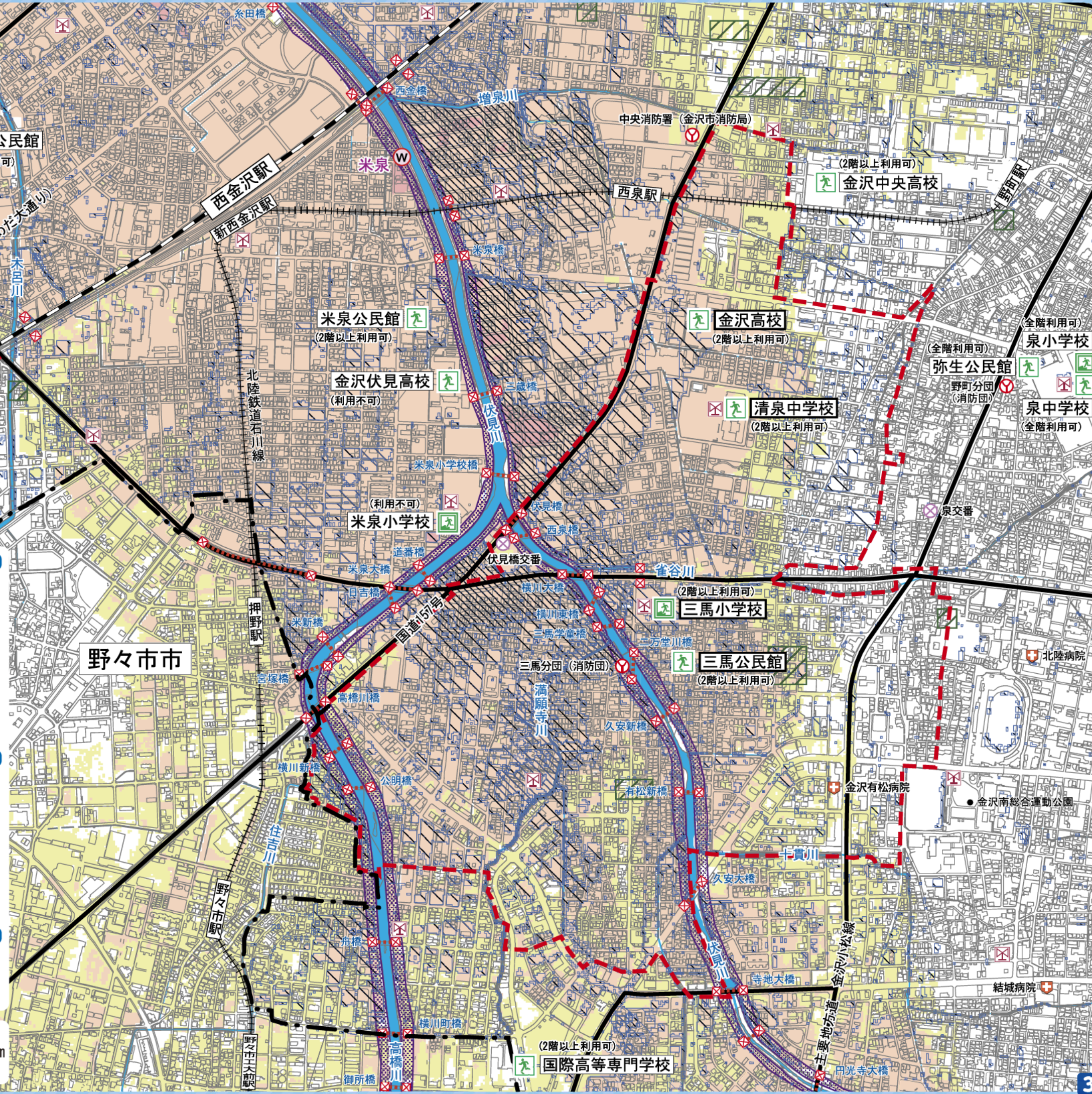
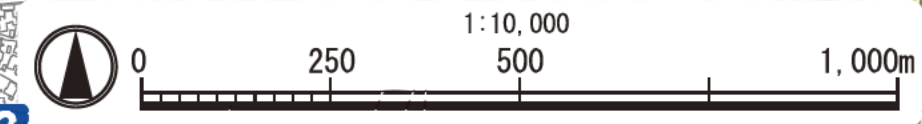
- | 外水被害     |              |
|----------|--------------|
| 5.0m~    | 2階の屋根以上が浸水   |
| 3.0~5.0m | 2階部分までかかる程度  |
| 0.5~3.0m | 1階の軒下までかかる程度 |
| 0~0.5m   | おとなの膝までかかる程度 |
- 
- | 内水被害   |                           |
|--------|---------------------------|
| 0.5m~  | ※水流で避難が困難                 |
| 0~0.5m | ※平成20年に降に降雨による浸水被害が発生した区域 |
- 注) 外水・内水被害の違いについてはP11をご参照ください。

### 立ち退き避難

- 立ち退き避難が必要な区域(建物の倒壊が想定される区域)
- ⊗ 河岸侵食  
堤防が削られて、建物の倒壊が想定される区域
  - ⊗ 氾濫流  
水の流れによって、建物の倒壊が想定される区域

### 土砂災害

- 土砂災害特別警戒区域
- 土砂災害警戒区域



# 金沢市水害ハザードマップ

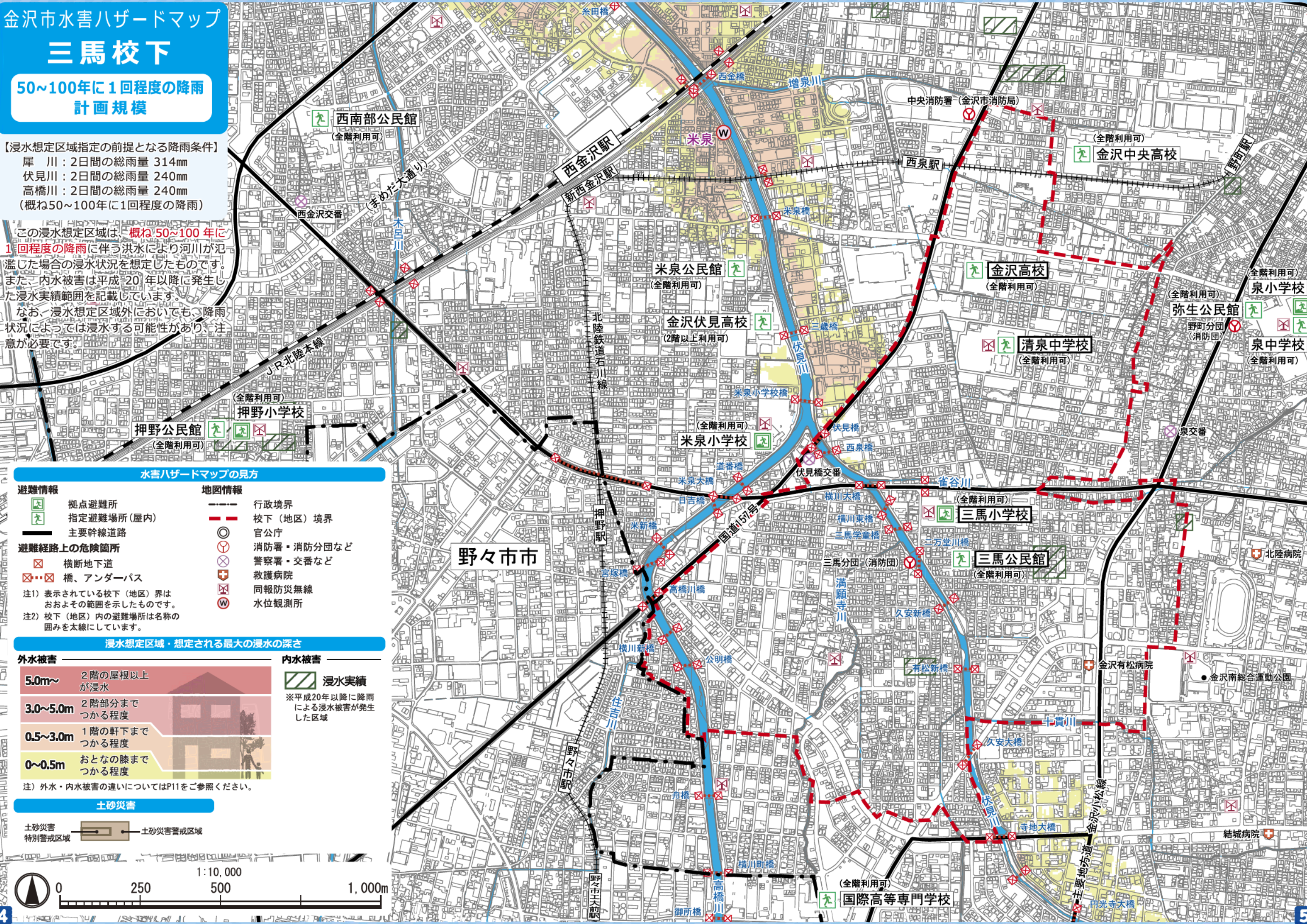
## 三馬校下

50~100年に1回程度の降雨  
計画規模

【浸水想定区域指定の前提となる降雨条件】

- 犀川：2日間の総雨量 314mm
- 伏見川：2日間の総雨量 240mm
- 高橋川：2日間の総雨量 240mm
- (概ね50~100年に1回程度の降雨)

この浸水想定区域は、概ね50~100年に1回程度の降雨に伴う洪水により河川が氾濫した場合の浸水状況を想定したものです。また、内水被害は平成20年以降に発生した浸水実績範囲を記載しています。なお、浸水想定区域外においても、降雨状況によっては浸水する可能性があります。注意が必要です。



### 水害ハザードマップの見方

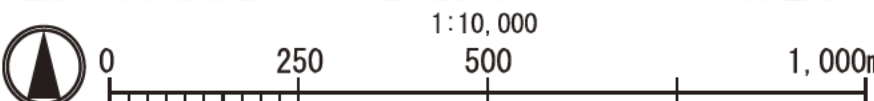
- | 避難情報                                | 地図情報       |
|-------------------------------------|------------|
| 拠点避難所                               | 行政境界       |
| 指定避難場所(屋内)                          | 校下(地区)境界   |
| 主要幹線道路                              | 官公庁        |
| 避難経路上の危険箇所                          | 消防署・消防分団など |
| 横断地下道                               | 警察署・交番など   |
| 橋、アンダーパス                            | 救護病院       |
| 注1) 表示されている校下(地区)界はおおよその範囲を示したものです。 | 同報防災無線     |
| 注2) 校下(地区)内の避難場所は名称の囲みを太線にしています。    | 水位観測所      |

### 浸水想定区域・想定される最大の浸水の深さ

- | 外水被害                     | 内水被害                              |
|--------------------------|-----------------------------------|
| 5.0m~<br>2階の屋根以上が浸水      | 浸水実績<br>※平成20年以降に降雨による浸水被害が発生した区域 |
| 3.0~5.0m<br>2階部分までつかる程度  |                                   |
| 0.5~3.0m<br>1階の軒下までつかる程度 |                                   |
| 0~0.5m<br>おとなの膝までつかる程度   |                                   |
- 注) 外水・内水被害の違いについてはP11をご参照ください。

### 土砂災害

- 土砂災害 特別警戒区域 土砂災害警戒区域



# 我が家の防災メモ

●空欄に記入し、我が家の防災メモを完成させましょう!

## 避難場所と避難経路

※避難場所と避難経路はそれぞれ複数決め、必要に応じて地図に書き込みましょう

 避難場所


## 非常持ち出し品

※保管場所を家族で共有しましょう

 保管場所

## みんなの約束

※避難に援護が必要な方など地域で協力しましょう

 約束事

【参考】区内や周辺の市指定の避難場所(利用可能階は想定最大規模の場合)

避難場所名称	所在地	電話番号	利用可能階	避難場所名称	所在地	電話番号	利用可能階
三馬小学校	久安6-154	243-2261	2階以上	押野小学校	八日市1-176	241-4197	全階
清泉中学校	泉本町3-3	226-0881	2階以上	押野公民館	八日市2-464	247-0856	全階
三馬公民館	久安6-59-1	243-2734	2階以上	西南部公民館	西金沢3-684	240-8860	2階以上
金沢高校	泉本町3-111	242-3321	2階以上	米泉小学校	米泉町4-133-2	242-0551	利用不可
金沢中央高校	泉本町6-105	243-2168	2階以上	米泉公民館	米泉町8-126	241-8924	2階以上
泉小学校	弥生1-26-1	241-8318	全階	金沢伏見高校	米泉町5-85	242-6175	利用不可
泉中学校	弥生1-26-1	242-2411	全階	国際高等専門学校	久安2-270	248-1080	2階以上
弥生公民館	弥生1-29-13	241-1329	全階				

※青色が区内、黄緑色が地区周辺の避難場所です

## 緊急時・災害時の連絡先

### 緊急時・災害時の電話

- 消防** 火災・救急・救助 ☎ **119**
- 警察** 犯罪・防犯・交通事故 ☎ **110**
- 緊急情報電話案内サービス** ☎ **0180-997171**
- 道路** (金沢市道路管理課) ☎ **076-220-2321**
- 下水道・水道・ガス漏れ** (金沢市企業局) ☎ **076-220-2281**
- 停電・電柱電線の損壊** (北陸電力) ☎ **0120-837119**

### 電話が通じないときは

大規模な災害時には、一般の電話や携帯電話の通話が制限されます。NTTの災害用伝言ダイヤルや携帯電話の災害用伝言板を利用して、家族や友人に連絡しましょう。

### 災害用伝言ダイヤル ☎ 171

音声ガイダンスに従ってご利用ください。

### 災害用伝言板

- NTT西日本 ..... <https://www.web171.jp/>
- NTTdocomo ... <http://dengon.docomo.ne.jp/>
- au(KDDI) ..... <http://dengon.ezweb.ne.jp/>
- SoftBank ..... <http://dengon.softbank.ne.jp/>

