

# 金沢市水害ハザードマップ 三谷地区(北部)

洪水(想定最大規模)  
1000年以上に1回

【浸水想定区域指定の前提となる降雨条件】

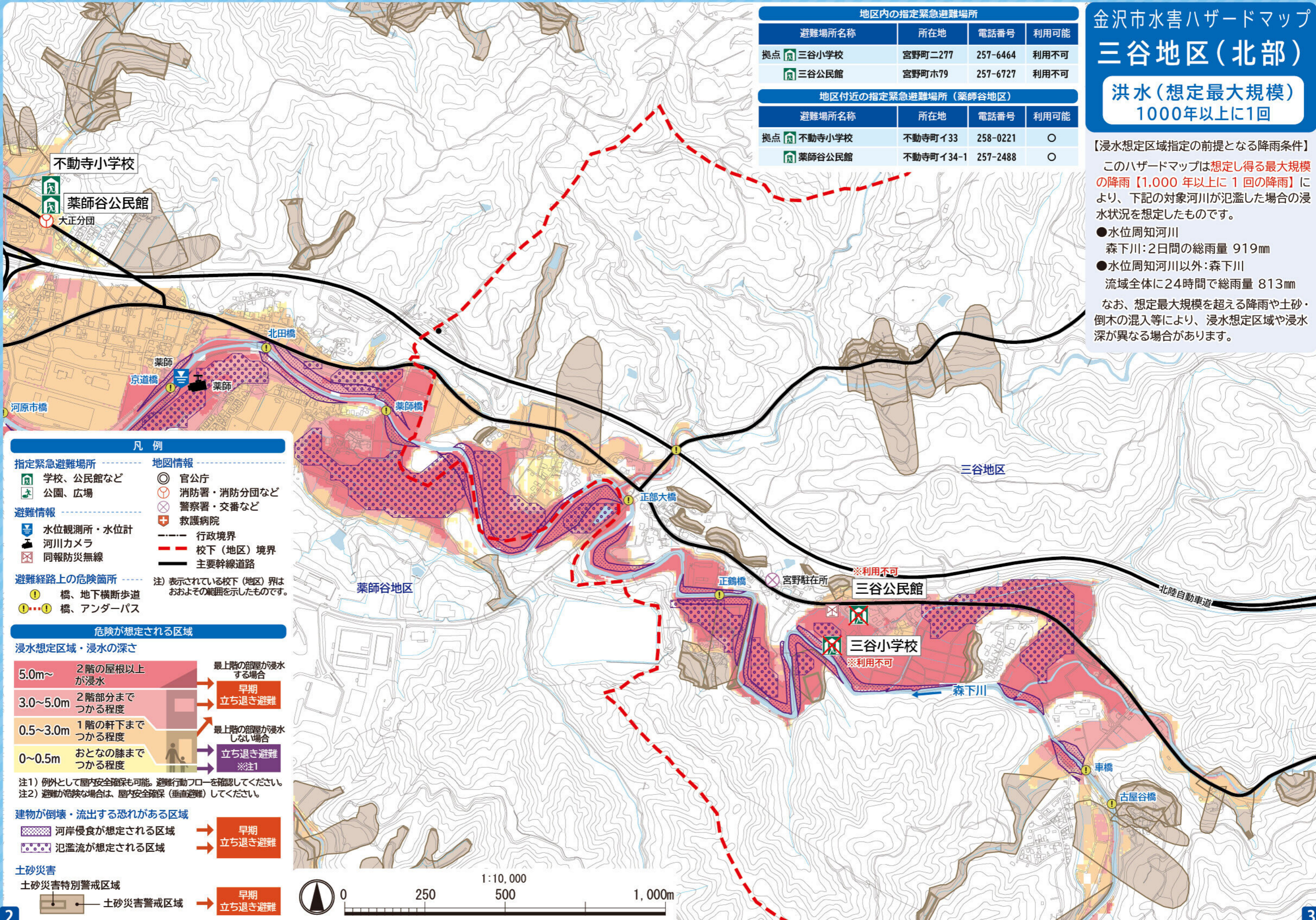
このハザードマップは想定し得る最大規模の降雨【1,000年以上に1回の降雨】により、下記の対象河川が氾濫した場合の浸水状況を想定したものです。

- 水位周知河川  
森下川:2日間の総雨量 919mm
  - 水位周知河川以外:森下川  
流域全体に24時間で総雨量 813mm
- なお、想定最大規模を超える降雨や土砂・倒木の混入等により、浸水想定区域や浸水深が異なる場合があります。

地区内の指定緊急避難場所			
避難場所名称	所在地	電話番号	利用可能
拠点 三谷小学校	宮野町二277	257-6464	利用不可
三谷公民館	宮野町ホ79	257-6727	利用不可

地区付近の指定緊急避難場所(薬師谷地区)			
避難場所名称	所在地	電話番号	利用可能
拠点 不動寺小学校	不動寺町イ33	258-0221	○
薬師谷公民館	不動寺町イ34-1	257-2488	○



**凡例**

**指定緊急避難場所**  
 学校、公民館など  
 公園、広場

**避難情報**  
 水位観測所・水位計  
 河川カメラ  
 同報防災無線

**避難経路上の危険箇所**  
 橋、地下横断歩道  
 橋、アンダーパス

**地図情報**  
 官公庁  
 消防署・消防分団など  
 警察署・交番など  
 救護病院  
 行政境界  
 校下(地区)境界  
 主要幹線道路

注) 表示されている校下(地区)界はおおよその範囲を示したものです。

**危険が想定される区域**

**浸水想定区域・浸水の深さ**

5.0m~	2階の屋根以上が浸水	最上階の部屋が浸水する場合	早期立ち退き避難
3.0~5.0m	2階部分までつかる程度		早期立ち退き避難
0.5~3.0m	1階の軒下までつかる程度	最上階の部屋が浸水しない場合	立ち退き避難 ※注1
0~0.5m	おとなの膝までつかる程度		立ち退き避難 ※注1

注1) 例外として屋内安全確保も可能。避難行動フローを確認してください。  
 注2) 避難が危険な場合は、屋内安全確保(垂直避難)してください。

**建物が倒壊・流出する恐れがある区域**

	河岸侵食が想定される区域	早期立ち退き避難
	氾濫流が想定される区域	早期立ち退き避難

**土砂災害**

	土砂災害特別警戒区域	早期立ち退き避難
	土砂災害警戒区域	早期立ち退き避難

# 金沢市水害ハザードマップ 三谷地区(北部)

## 洪水(計画規模) 50年に1回程度

【浸水想定区域指定の前提となる降雨条件】

このハザードマップは概ね **50年に1回程度**の降雨により、下記の対象河川が氾濫した場合の浸水状況を想定したものです。

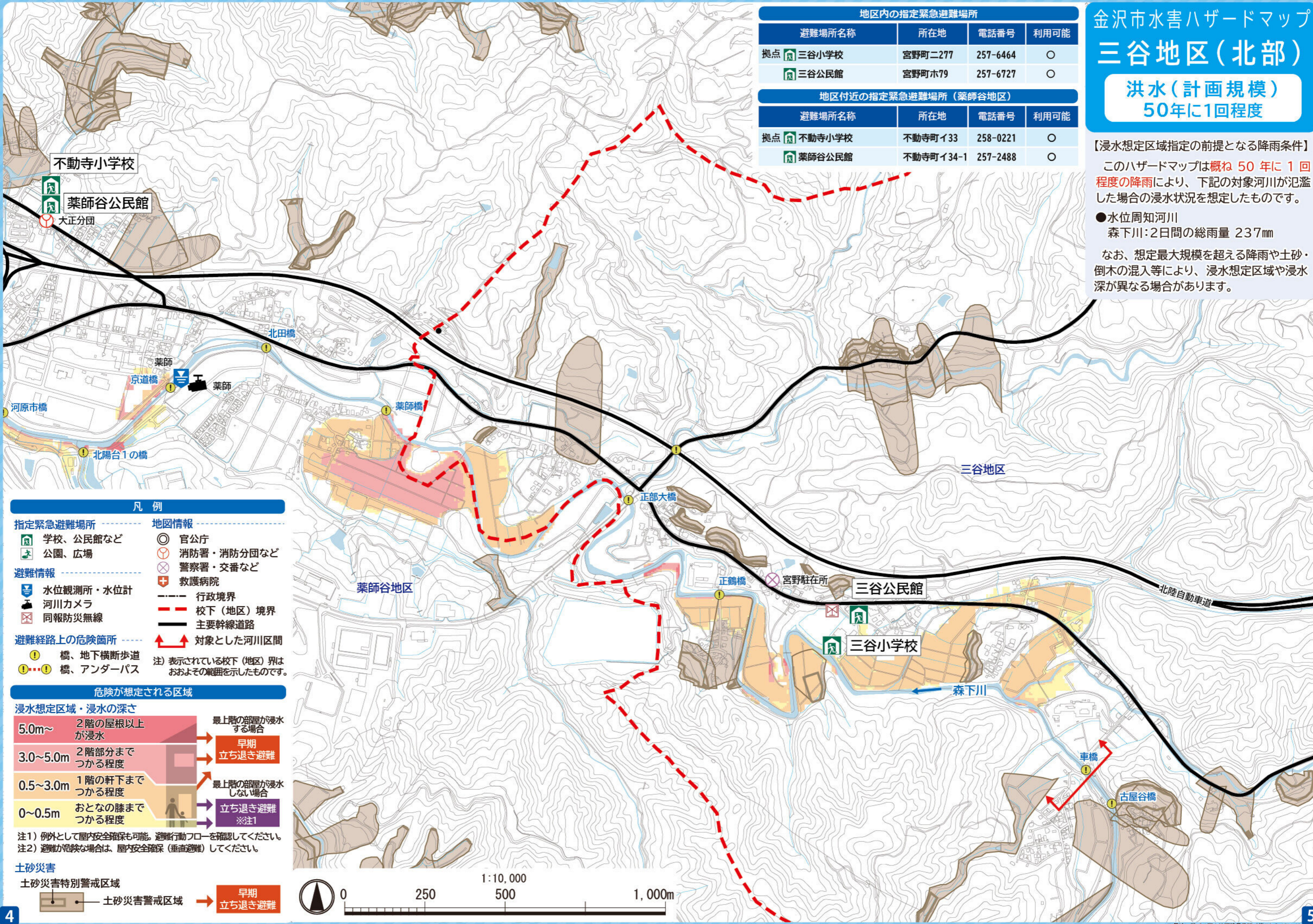
●水位周知河川  
森下川:2日間の総雨量 237mm

なお、想定最大規模を超える降雨や土砂・倒木の混入等により、浸水想定区域や浸水深が異なる場合があります。

地区内の指定緊急避難場所			
避難場所名称	所在地	電話番号	利用可能
拠点 三谷小学校	宮野町二277	257-6464	○
三谷公民館	宮野町ホ79	257-6727	○

地区付近の指定緊急避難場所(薬師谷地区)			
避難場所名称	所在地	電話番号	利用可能
拠点 不動寺小学校	不動寺町イ33	258-0221	○
薬師谷公民館	不動寺町イ34-1	257-2488	○



### 凡例

<b>指定緊急避難場所</b>	<b>地図情報</b>
学校、公民館など	官公庁
公園、広場	消防署・消防分団など
<b>避難情報</b>	警察署・交番など
水位観測所・水位計	救護病院
河川カメラ	行政境界
同報防災無線	校下(地区)境界
<b>避難経路上の危険箇所</b>	主要幹線道路
橋、地下横断歩道	対象とした河川区間
橋、アンダーパス	

注) 表示されている校下(地区)界はおおよその範囲を示したものです。

### 危険が想定される区域

#### 浸水想定区域・浸水の深さ

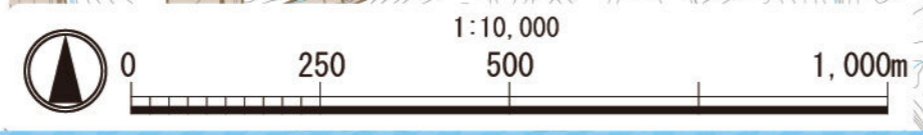
5.0m~	2階の屋根以上が浸水	最上階の部屋が浸水する場合	早期立ち退き避難
3.0~5.0m	2階部分までつかる程度		
0.5~3.0m	1階の軒下までつかる程度	最上階の部屋が浸水しない場合	立ち退き避難 ※注1
0~0.5m	おとなの膝までつかる程度		

注1) 例外として屋内安全確保も可能。避難行動フローを確認してください。  
注2) 避難が危険な場合は、屋内安全確保(垂直避難)してください。

### 土砂災害

土砂災害特別警戒区域

土砂災害警戒区域 → 早期立ち退き避難



# 金沢市水害ハザードマップ 三谷地区(北部)

内水(想定最大規模)  
1000年以上に1回

【浸水想定区域指定の前提となる降雨条件】

このハザードマップは下水道事業計画範囲を対象に、**想定し得る最大規模の降雨【1,000年以上に1回の降雨】**により、内水被害を想定したものです。

内水:1時間の降雨量 130mm

また、想定最大規模を超える降雨や土砂・倒木の混入等により、浸水想定区域や浸水深が異なる場合があります。

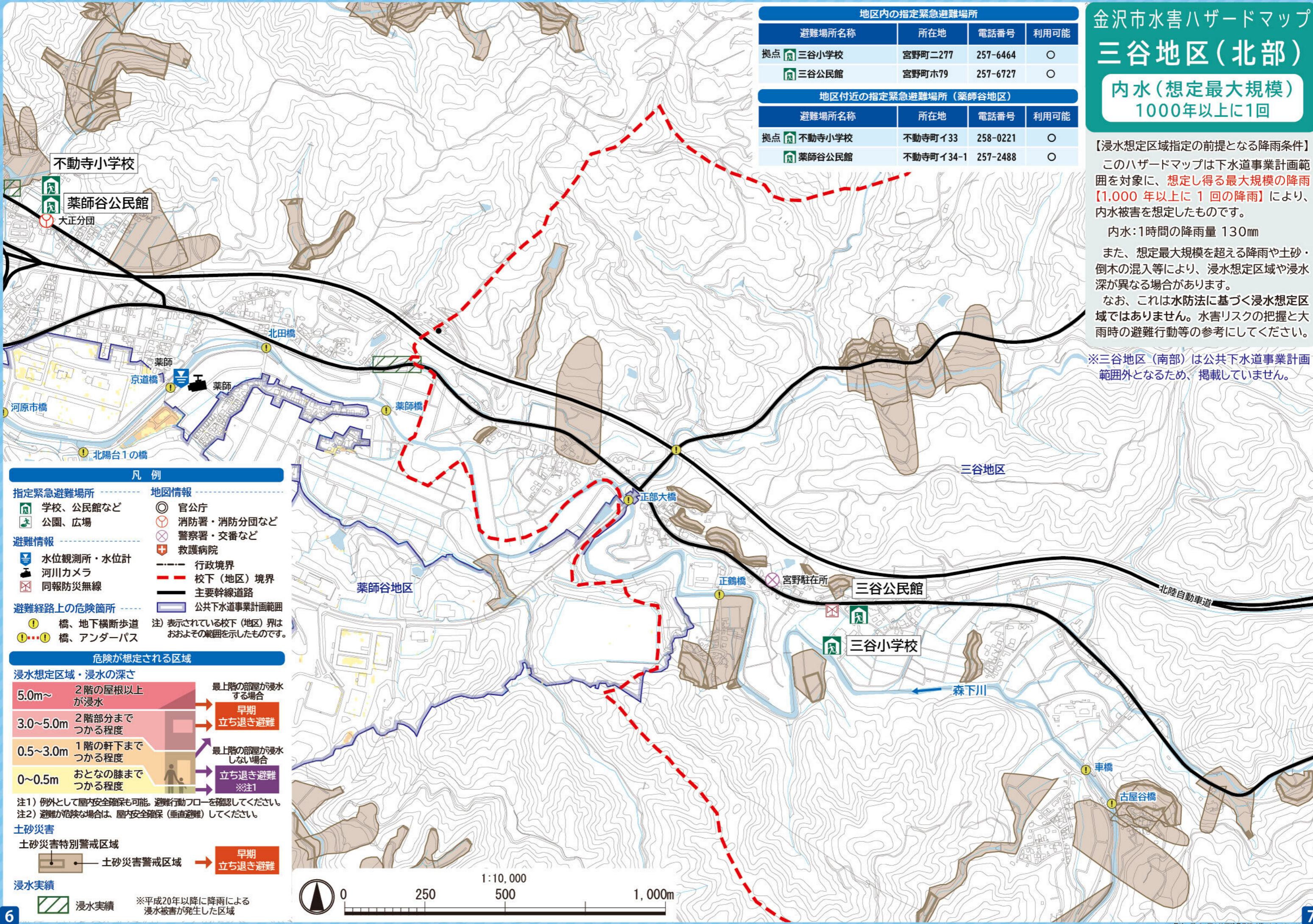
なお、これは水防法に基づく浸水想定区域ではありません。水害リスクの把握と大雨時の避難行動等の参考にしてください。

※三谷地区(南部)は公共下水道事業計画範囲外となるため、掲載していません。

地区内の指定緊急避難場所			
避難場所名称	所在地	電話番号	利用可能
拠点 三谷小学校	宮野町二277	257-6464	○
三谷公民館	宮野町ホ79	257-6727	○

地区付近の指定緊急避難場所(薬師谷地区)			
避難場所名称	所在地	電話番号	利用可能
拠点 不動寺小学校	不動寺町イ33	258-0221	○
薬師谷公民館	不動寺町イ34-1	257-2488	○



- 凡例**
- 指定緊急避難場所**
    - 学校、公民館など
    - 公園、広場
  - 避難情報**
    - 水位観測所・水位計
    - 河川カメラ
    - 同報防災無線
  - 避難経路上の危険箇所**
    - 橋、地下横断歩道
    - 橋、アンダーパス
  - 地図情報**
    - 官公庁
    - 消防署・消防分団など
    - 警察署・交番など
    - 救護病院
    - 行政境界
    - 校下(地区)境界
    - 主要幹線道路
    - 公共下水道事業計画範囲
- 注) 表示されている校下(地区)界は、おおよその範囲を示したものです。

- 危険が想定される区域**
- 浸水想定区域・浸水の深さ**
- 5.0m~ 2階の屋根以上が浸水 → 最上階の部屋が浸水する場合 → **早期立ち退き避難**
  - 3.0~5.0m 2階部分までつかる程度 → **早期立ち退き避難**
  - 0.5~3.0m 1階の軒下までつかる程度 → 最上階の部屋が浸水しない場合 → **立ち退き避難 ※注1**
  - 0~0.5m おとなの膝までつかる程度 → **立ち退き避難 ※注1**
- 注1) 例外として屋内安全確保も可能。避難行動フローを確認してください。  
注2) 避難が危険な場合は、屋内安全確保(垂直避難)してください。

- 土砂災害**
- 土砂災害特別警戒区域 → **早期立ち退き避難**
  - 土砂災害警戒区域 → **早期立ち退き避難**

- 浸水実績**
- 浸水実績 → ※平成20年以降に降雨による浸水被害が発生した区域