

金沢市水害ハザードマップ 三谷地区(南部)

洪水(想定最大規模) 1000年以上に1回

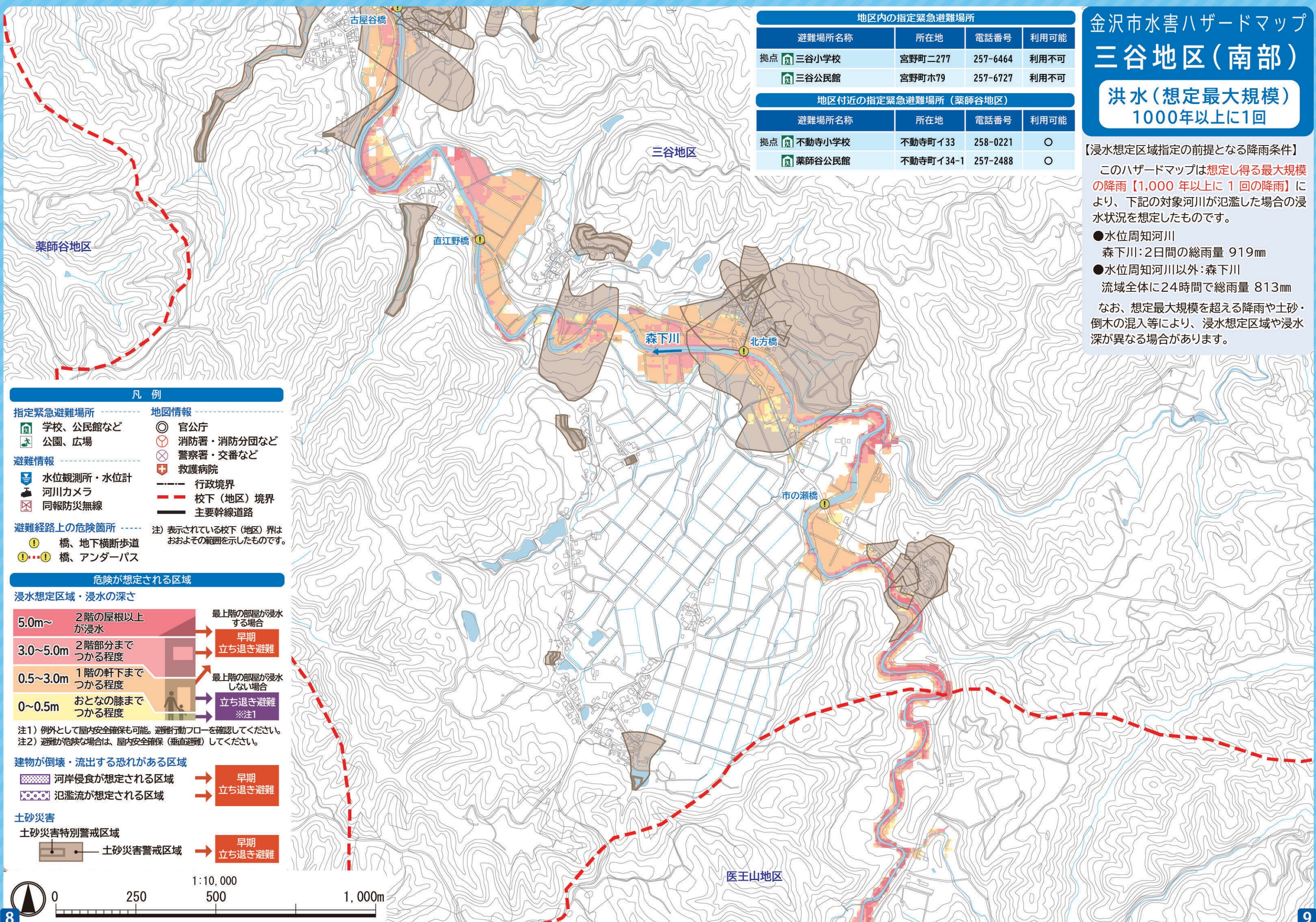
【浸水想定区域指定の前提となる降雨条件】

このハザードマップは想定し得る最大規模の降雨【1,000年以上に1回の降雨】により、下記の対象河川が氾濫した場合の浸水状況を想定したものです。

- 水位周知河川
森下川:2日間の総雨量 919mm
 - 水位周知河川以外:森下川
流域全体に24時間で総雨量 813mm
- なお、想定最大規模を超える降雨や土砂・倒木の混入等により、浸水想定区域や浸水深が異なる場合があります。

地区内の指定緊急避難場所			
避難場所名称	所在地	電話番号	利用可能
拠点 三谷小学校	宮野町二277	257-6464	利用不可
三谷公民館	宮野町ホ79	257-6727	利用不可

地区付近の指定緊急避難場所(薬師谷地区)			
避難場所名称	所在地	電話番号	利用可能
拠点 不動寺小学校	不動寺町イ33	258-0221	○
薬師谷公民館	不動寺町イ34-1	257-2488	○



凡例

指定緊急避難場所

- 学校、公民館など
- 公園、広場

避難情報

- 水位観測所・水位計
- 河川カメラ
- 同報防災無線

避難経路上の危険箇所

- 橋、地下横断歩道
- 橋、アンダーパス

地図情報

- 官公庁
- 消防署・消防分団など
- 警察署・交番など
- 救護病院
- 行政境界
- 校下(地区)境界
- 主要幹線道路

注) 表示されている校下(地区)界はおおよその範囲を示したものです。

危険が想定される区域

浸水想定区域・浸水の深さ

5.0m~	2階の屋根以上が浸水	最上階の部屋が浸水する場合	早期立ち退き避難
3.0~5.0m	2階部分までつかる程度		早期立ち退き避難
0.5~3.0m	1階の軒下までつかる程度	最上階の部屋が浸水しない場合	早期立ち退き避難
0~0.5m	おとなの膝までつかる程度		立ち退き避難 ※注1

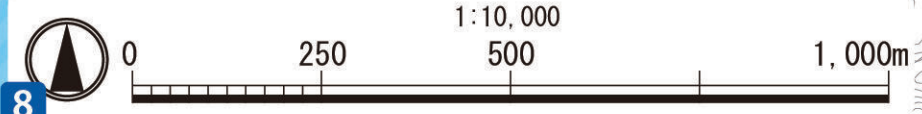
注1) 例外として屋内安全確保も可能。避難行動フローを確認してください。
注2) 避難が危険な場合は、屋内安全確保(垂直避難)してください。

建物が倒壊・流出する恐れがある区域

- 河岸侵食が想定される区域 → 早期立ち退き避難
- 氾濫流が想定される区域 → 早期立ち退き避難

土砂災害

- 土砂災害特別警戒区域 → 早期立ち退き避難
- 土砂災害警戒区域 → 早期立ち退き避難



金沢市水害ハザードマップ 三谷地区(南部)

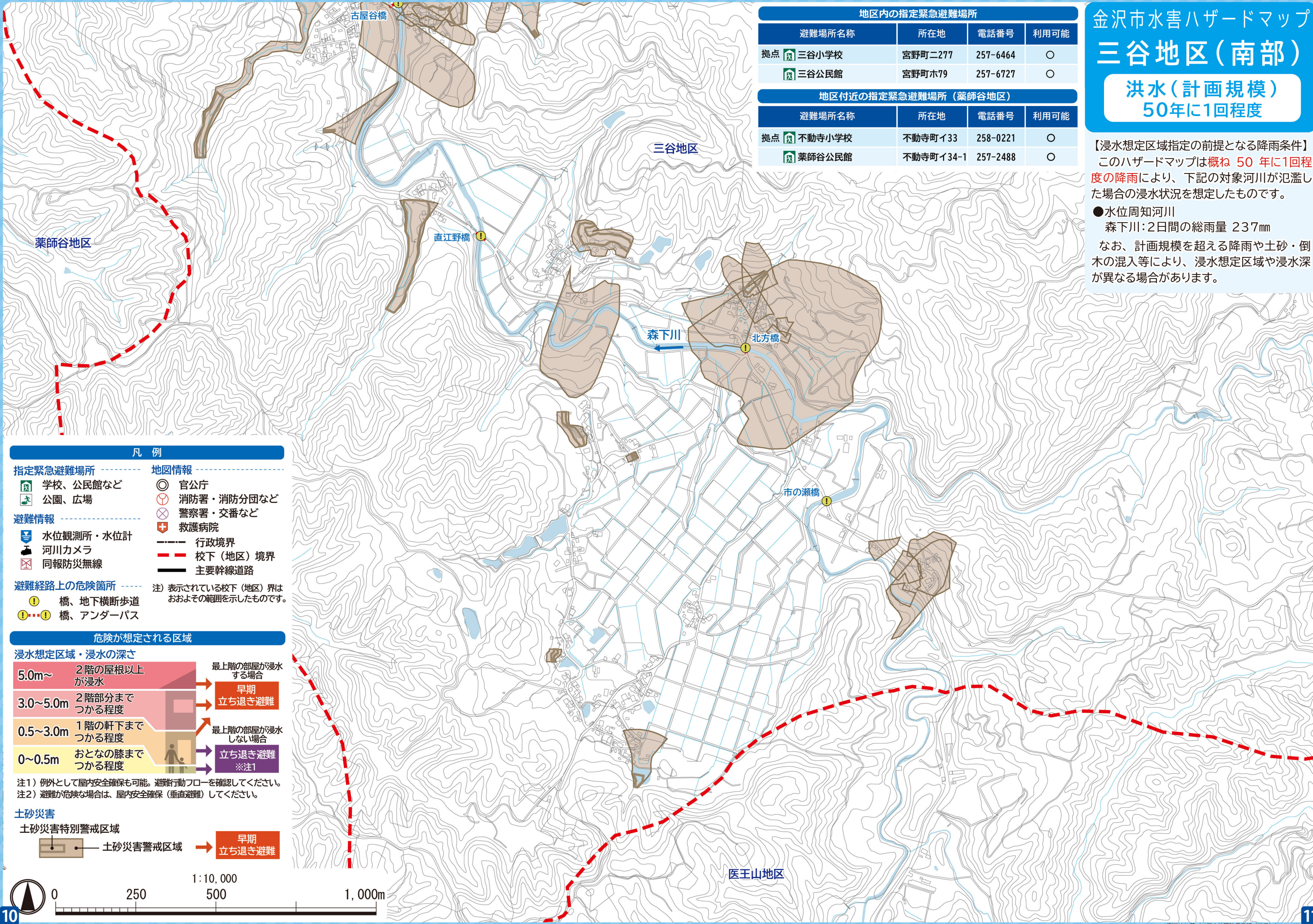
洪水(計画規模) 50年に1回程度

【浸水想定区域指定の前提となる降雨条件】
このハザードマップは概ね **50年に1回程度**の降雨により、下記の対象河川が氾濫した場合の浸水状況を想定したものです。

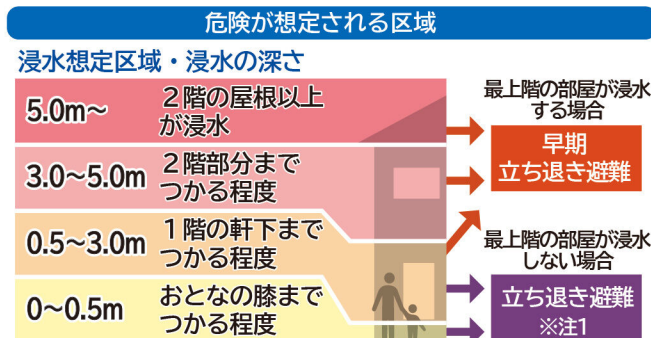
●水位周知河川
森下川:2日間の総雨量 237mm
なお、計画規模を超える降雨や土砂・倒木の混入等により、浸水想定区域や浸水深が異なる場合があります。

地区内の指定緊急避難場所			
避難場所名称	所在地	電話番号	利用可能
拠点 三谷小学校	宮野町二277	257-6464	○
三谷公民館	宮野町ホ79	257-6727	○

地区付近の指定緊急避難場所(薬師谷地区)			
避難場所名称	所在地	電話番号	利用可能
拠点 不動寺小学校	不動寺町イ33	258-0221	○
薬師谷公民館	不動寺町イ34-1	257-2488	○



- 凡例**
- 指定緊急避難場所**
 - 学校、公民館など
 - 公園、広場
 - 避難情報**
 - 水位観測所・水位計
 - 河川カメラ
 - 同報防災無線
 - 避難経路上の危険箇所**
 - 橋、地下横断歩道
 - 橋、アンダーパス
- 地図情報**
- 官公庁
 - 消防署・消防分団など
 - 警察署・交番など
 - 救護病院
 - 行政境界
 - 校下(地区)境界
 - 主要幹線道路
- 注) 表示されている校下(地区)界はおおよその範囲を示したものです。



注1) 例外として屋内安全確保も可能。避難行動フローを確認してください。
注2) 避難が危険な場合は、屋内安全確保(垂直避難)してください。

- 土砂災害**
- 土砂災害特別警戒区域
 - 土砂災害警戒区域
 - 早期立ち退き避難

