

長町地区

洪水(想定最大規模)  
1000年以上に1回

【浸水想定区域指定の前提となる降雨条件】

このハザードマップは**想定し得る最大規模の降雨【1,000年以上に1回の降雨】**により、下記の対象河川が氾濫した場合の浸水状況を想定したものです。

- 水位周知河川  
犀川:2日間の総雨量 860mm  
浅野川:2日間の総雨量 914mm

なお、想定最大規模を超える降雨や土砂・倒木の混入等により、浸水想定区域や浸水深が異なる場合があります。



凡例

**指定緊急避難場所**

- 学校、公民館など
- 公園、広場

**避難情報**

- 水位観測所・水位計
- 河川カメラ
- 同報防災無線

**避難経路上の危険箇所**

- 橋、地下横断歩道
- 橋、アンダーパス

地図情報

- 官公庁
- 消防署・消防分団など
- 警察署・交番など
- 救護病院
- 行政境界
- 校下(地区)境界
- 主要幹線道路

注) 表示されている校下(地区)界はおおよその範囲を示したものです。

危険が想定される区域

浸水想定区域・浸水の深さ

5.0m~	2階の屋根以上が浸水	最上階の部屋が浸水する場合	早期立ち退き避難
3.0~5.0m	2階部分までつかる程度		
0.5~3.0m	1階の軒下までつかる程度	最上階の部屋が浸水しない場合	早期立ち退き避難 ※注1
0~0.5m	おとなの膝までつかる程度		

注1) 例外として屋内安全確保も可能。避難行動フローを確認してください。  
注2) 避難が危険な場合は、屋内安全確保(垂直避難)してください。

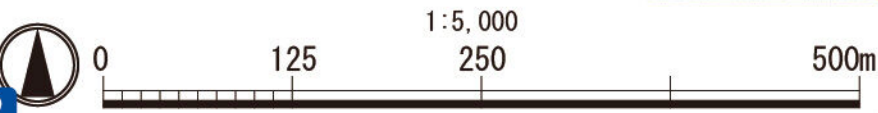
建物が倒壊・流出する恐れがある区域

- 河岸侵食が想定される区域 → 早期立ち退き避難
- 氾濫流が想定される区域 → 早期立ち退き避難

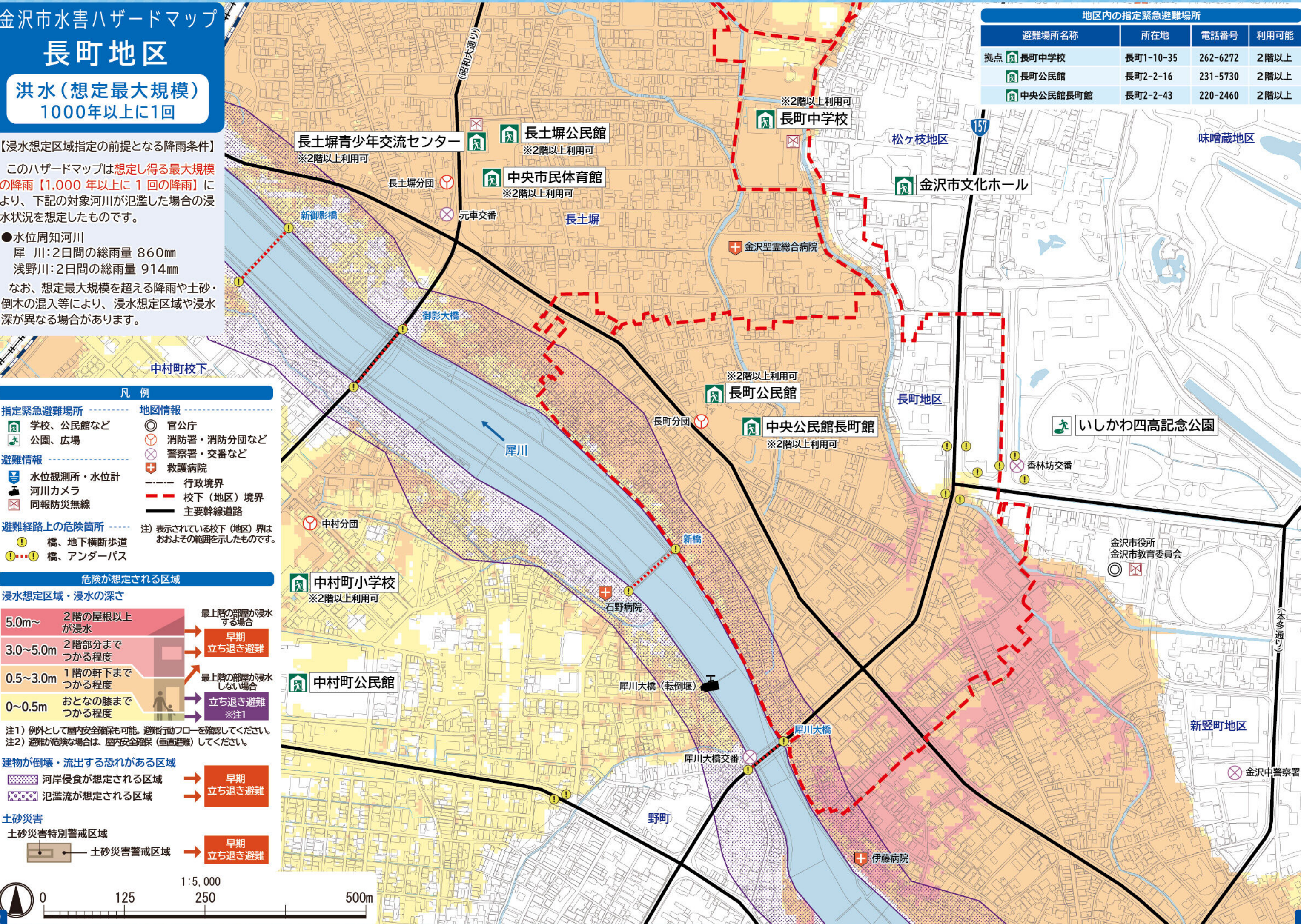
土砂災害

土砂災害特別警戒区域

- 土砂災害警戒区域 → 早期立ち退き避難



地区内の指定緊急避難場所			
避難場所名称	所在地	電話番号	利用可能
拠点 長町中学校	長町1-10-35	262-6272	2階以上
長町公民館	長町2-2-16	231-5730	2階以上
中央公民館長町館	長町2-2-43	220-2460	2階以上





長町地区

洪水（計画規模）  
100年に1回程度

【浸水想定区域指定の前提となる降雨条件】  
このハザードマップは概ね 100 年に 1 回  
程度の降雨により、下記の対象河川が氾濫  
した場合の浸水状況を想定したものです。

- 水位周知河川  
犀 川：2日間の総雨量 314mm  
浅野川：2日間の総雨量 256mm

なお、計画規模を超える降雨や土砂・倒  
木の混入等により、浸水想定区域や浸水深  
が異なる場合があります。



凡 例

**指定緊急避難場所**

- 学校、公民館など
- 公園、広場

**避難情報**

- 水位観測所・水位計
- 河川カメラ
- 同報防災無線

**避難経路上の危険箇所**

- 橋、地下横断歩道
- 橋、アンダーパス

**地図情報**

- 官公庁
- 消防署・消防分団など
- 警察署・交番など
- 救護病院
- 行政境界
- 校下（地区）境界
- 主要幹線道路

注）表示されている校下（地区）界は  
おおよその範囲を示したものです。

危険が想定される区域

**浸水想定区域・浸水の深さ**

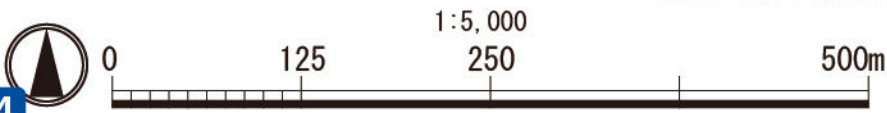
5.0m～	2階の屋根以上 が浸水	最上階の部屋が浸水 する場合	早期 立ち退き避難
3.0～5.0m	2階部分まで つかる程度		
0.5～3.0m	1階の軒下まで つかる程度	最上階の部屋が浸水 しない場合	早期 立ち退き避難 ※注1
0～0.5m	おとなの膝まで つかる程度		

注1）例外として屋内安全確保も可能。避難行動フローを確認してください。  
注2）避難が危険な場合は、屋内安全確保（垂直避難）してください。

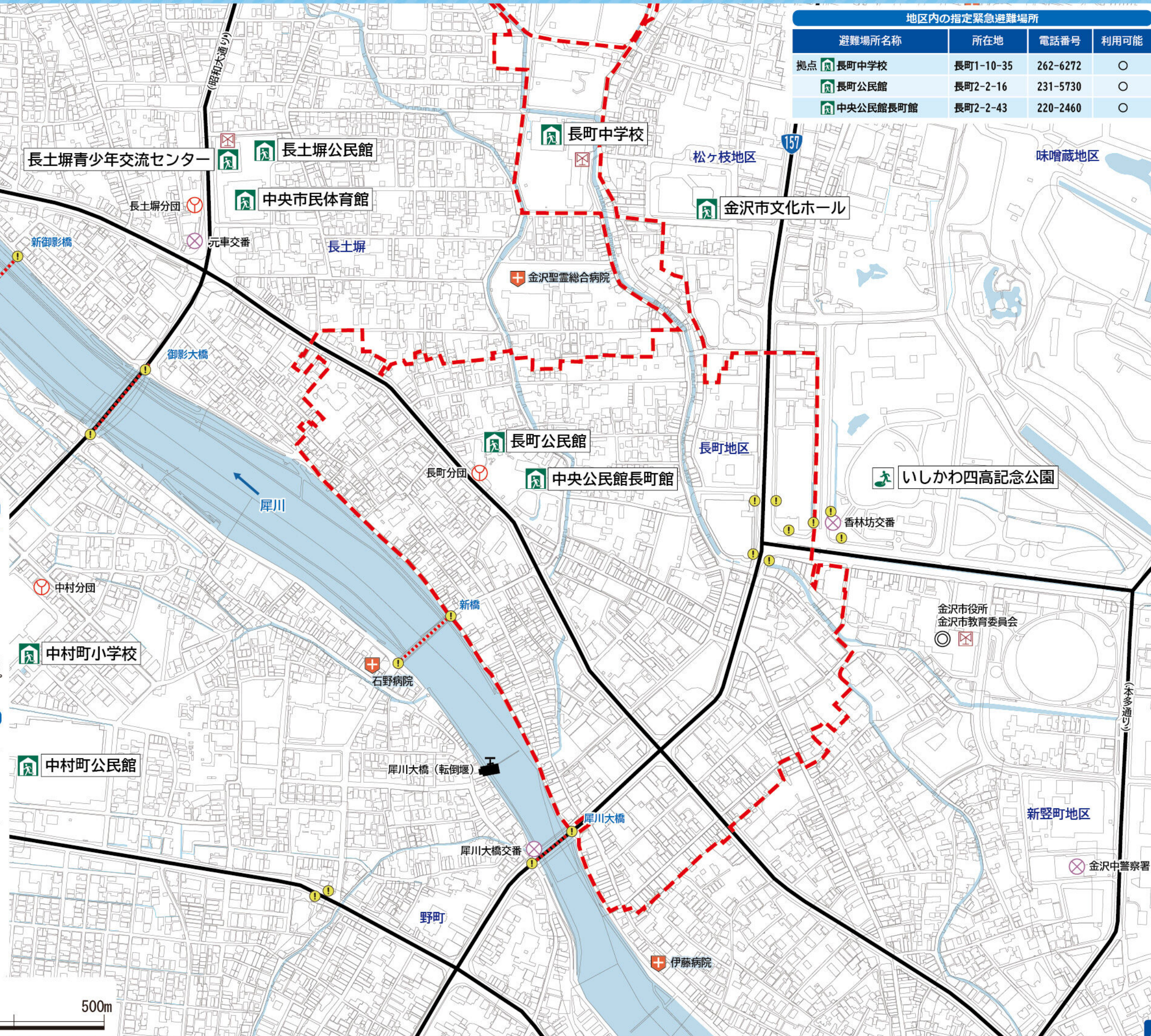
**土砂災害**

土砂災害特別警戒区域

土砂災害警戒区域 → 早期  
立ち退き避難



地区内の指定緊急避難場所			
避難場所名称	所在地	電話番号	利用可能
拠点 長町中学校	長町1-10-35	262-6272	○
長町公民館	長町2-2-16	231-5730	○
中央公民館長町館	長町2-2-43	220-2460	○





長町地区

内水(想定最大規模)  
1000年以上に1回

【浸水想定区域指定の前提となる降雨条件】

このハザードマップは下水道事業計画範囲を対象に、**想定し得る最大規模の降雨【1,000 年以上に 1 回の降雨】**により、内水被害を想定したものです。

内水:1時間の降雨量 130mm

また、想定最大規模を超える降雨や土砂・倒木の混入等により、浸水想定区域や浸水深が異なる場合があります。

なお、これは水防法に基づく浸水想定区域ではありません。水害リスクの把握と大雨時の避難行動等の参考にしてください。



凡 例

**指定緊急避難場所**

- 学校、公民館など
- 公園、広場

**避難情報**

- 水位観測所・水位計
- 河川カメラ
- 同報防災無線

**避難経路上の危険箇所**

- 橋、地下横断歩道
- 橋、アンダーパス

**地図情報**

- 官公庁
- 消防署・消防分団など
- 警察署・交番など
- 救護病院
- 行政境界
- 校下(地区)境界
- 主要幹線道路

注) 表示されている校下(地区)界はおおよその範囲を示したものです。

**危険が想定される区域**

**浸水想定区域・浸水の深さ**

5.0m~	2階の屋根以上が浸水	最上階の部屋が浸水する場合	早期立ち退き避難
3.0~5.0m	2階部分までつかる程度		
0.5~3.0m	1階の軒下までつかる程度	最上階の部屋が浸水しない場合	早期立ち退き避難 ※注1
0~0.5m	おとなの膝までつかる程度		

注1) 例外として屋内安全確保も可能。避難行動フローを確認してください。  
注2) 避難が危険な場合は、屋内安全確保(垂直避難)してください。

**土砂災害**

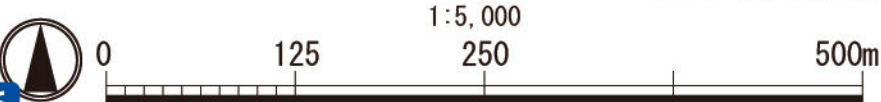
土砂災害特別警戒区域

土砂災害警戒区域 → 早期立ち退き避難

**浸水実績**

浸水実績

※平成20年以降に降雨による浸水被害が発生した区域



地区内の指定緊急避難場所			
避難場所名称	所在地	電話番号	利用可能
拠点 長町中学校	長町1-10-35	262-6272	○
長町公民館	長町2-2-16	231-5730	○
中央公民館長町館	長町2-2-43	220-2460	○

