

# 金沢市水害ハザードマップ 犀川地区（南部）

## 洪水（計画規模） 100年に1回程度

【浸水想定区域指定の前提となる降雨条件】  
このハザードマップは概ね100年に1回程度の降雨により、下記の対象河川が氾濫した場合の浸水状況を想定したものです。

●水位周知河川  
犀川：2日間の総雨量 314mm  
浅野川：2日間の総雨量 256mm

なお、計画規模を超える降雨や土砂・倒木の混入等により、浸水想定区域や浸水深が異なる場合があります。

地区内の指定緊急避難場所			
避難場所名称	所在地	電話番号	利用可能
拠点 駒帛資料保管所（旧駒帛小学校）	駒帛町又40-1	—	○※
拠点 犀川小学校	末町2-148	229-0008	○
金沢学院大学附属高校	末町10	229-1180	○
金沢辰巳丘高校	末町二18	229-2552	○
犀生中学校	末町10-4	229-3347	○
金沢学院大学	末町10	229-1181	○
金沢工業大学天池自然学苑体育館	天池町3	229-1676	○
犀川公民館	末町6-67-1	229-0949	○
犀清台児童公園	末町13の52-32	—	○

駒帛資料保管所（旧駒帛小学校）  
※土砂災害警戒情報発令時や土砂災害のおそれがある場合は利用不可

### 危険が想定される区域

**浸水想定区域・浸水の深さ**

5.0m～	2階の屋根以上が浸水	最上階の部屋が浸水する場合	早期立ち退き避難
3.0～5.0m	2階部分までつかる程度		
0.5～3.0m	1階の軒下までつかる程度	最上階の部屋が浸水しない場合	立ち退き避難 ※注1
0～0.5m	おとなの膝までつかる程度		

注1) 例外として屋内安全確保も可能。避難行動フローを確認してください。  
注2) 避難が危険な場合は、屋内安全確保（垂直避難）してください。

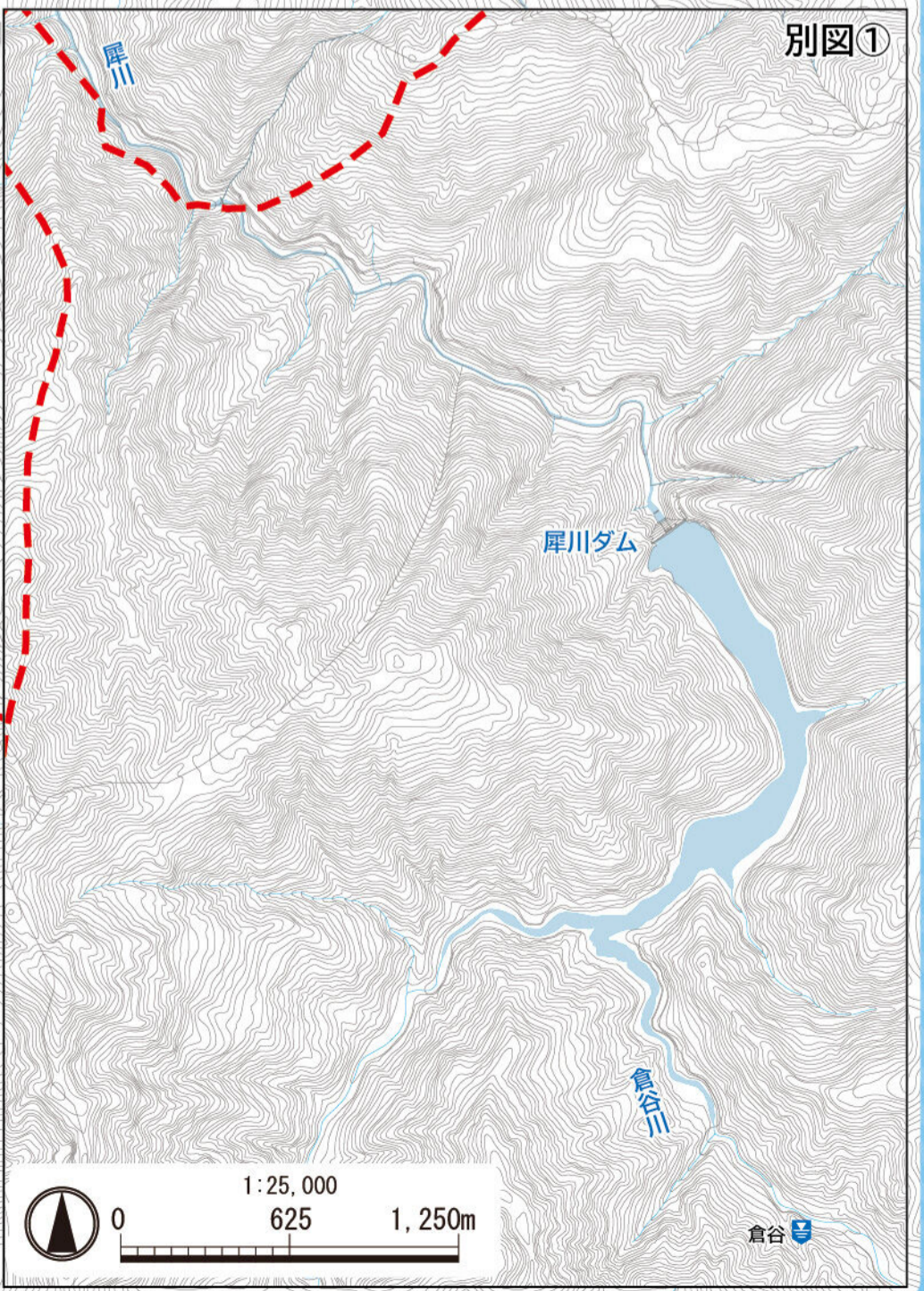
**土砂災害**

土砂災害特別警戒区域 → 早期立ち退き避難

土砂災害警戒区域 → 早期立ち退き避難

### 凡例

- 指定緊急避難場所
    - 学校、公民館など
    - 公園、広場
  - 避難情報
    - 水位観測所・水位計
    - 河川カメラ
    - 同報防災無線
  - 避難経路上の危険箇所
    - 橋、地下横断歩道
    - 橋、アンダーパス
  - 地図情報
    - 官公庁
    - 消防署・消防分団など
    - 警察署・交番など
    - 救護病院
    - 行政境界
    - 校下（地区）境界
    - 主要幹線道路
- 注) 表示されている校下（地区）界はおおよその範囲を示したものです。



別図①へ

# 金沢市水害ハザードマップ 犀川地区（南部）

## 洪水（想定最大規模） 1000年以上に1回

【浸水想定区域指定の前提となる降雨条件】  
このハザードマップは**想定し得る最大規模の降雨【1,000年以上に1回の降雨】**により、下記の対象河川が氾濫した場合の浸水状況を想定したものです。

- 水位周知河川  
犀川：2日間の総雨量 860mm  
浅野川：2日間の総雨量 914mm
  - 水位周知河川以外：犀川、平沢川、倉谷川、浅野川、浅野川放水路  
流域全体に24時間で総雨量 813mm
- なお、想定最大規模を超える降雨や土砂・倒木の混入等により、浸水想定区域や浸水深が異なる場合があります。

地区内の指定緊急避難場所			
避難場所名称	所在地	電話番号	利用可能
拠点  駒帰資料保管所（旧駒帰小学校）	駒帰町又40-1	—	○※
拠点  犀川小学校	末町2-148	229-0008	○
金沢学院大学附属高校	末町10	229-1180	○
金沢辰巳丘高校	末町二18	229-2552	○
犀生中学校	末町10-4	229-3347	○
金沢学院大学	末町10	229-1181	○
金沢工業大学天池自然学苑体育館	天池町3	229-1676	○
犀川公民館	末町6-67-1	229-0949	○
犀清台児童公園	末町13の52-32	—	○

**駒帰資料保管所（旧駒帰小学校）**  
※土砂災害警戒情報発令時や土砂災害のおそれがある場合は利用不可

### 凡例

- 指定緊急避難場所**
    - 学校、公民館など
    - 公園、広場
  - 避難情報**
    - 水位観測所・水位計
    - 河川カメラ
    - 同報防災無線
  - 避難経路上の危険箇所**
    - 橋、地下横断歩道
    - 橋、アンダーパス
  - 地図情報**
    - 官公庁
    - 消防署・消防分団など
    - 警察署・交番など
    - 救護病院
    - 行政境界
    - 校下（地区）境界
    - 主要幹線道路
    - 対象とした河川区間
- 注）表示されている校下（地区）界はおおよその範囲を示したものです。

### 危険が想定される区域

**浸水想定区域・浸水の深さ**

5.0m~	2階の屋根以上が浸水	最上階の部屋が浸水する場合	早期立ち退き避難
3.0~5.0m	2階部分までつかる程度		早期立ち退き避難
0.5~3.0m	1階の軒下までつかる程度	最上階の部屋が浸水しない場合	早期立ち退き避難 ※注1
0~0.5m	おとなの膝までつかる程度		早期立ち退き避難 ※注1

注1）例外として屋内安全確保も可能。避難行動フローを確認してください。  
注2）避難が危険な場合は、屋内安全確保（垂直避難）してください。

**建物が倒壊・流出する恐れがある区域**

- 河岸侵食が想定される区域 → 早期立ち退き避難
- 氾濫流が想定される区域 → 早期立ち退き避難

**土砂災害**

- 土砂災害特別警戒区域 → 早期立ち退き避難

