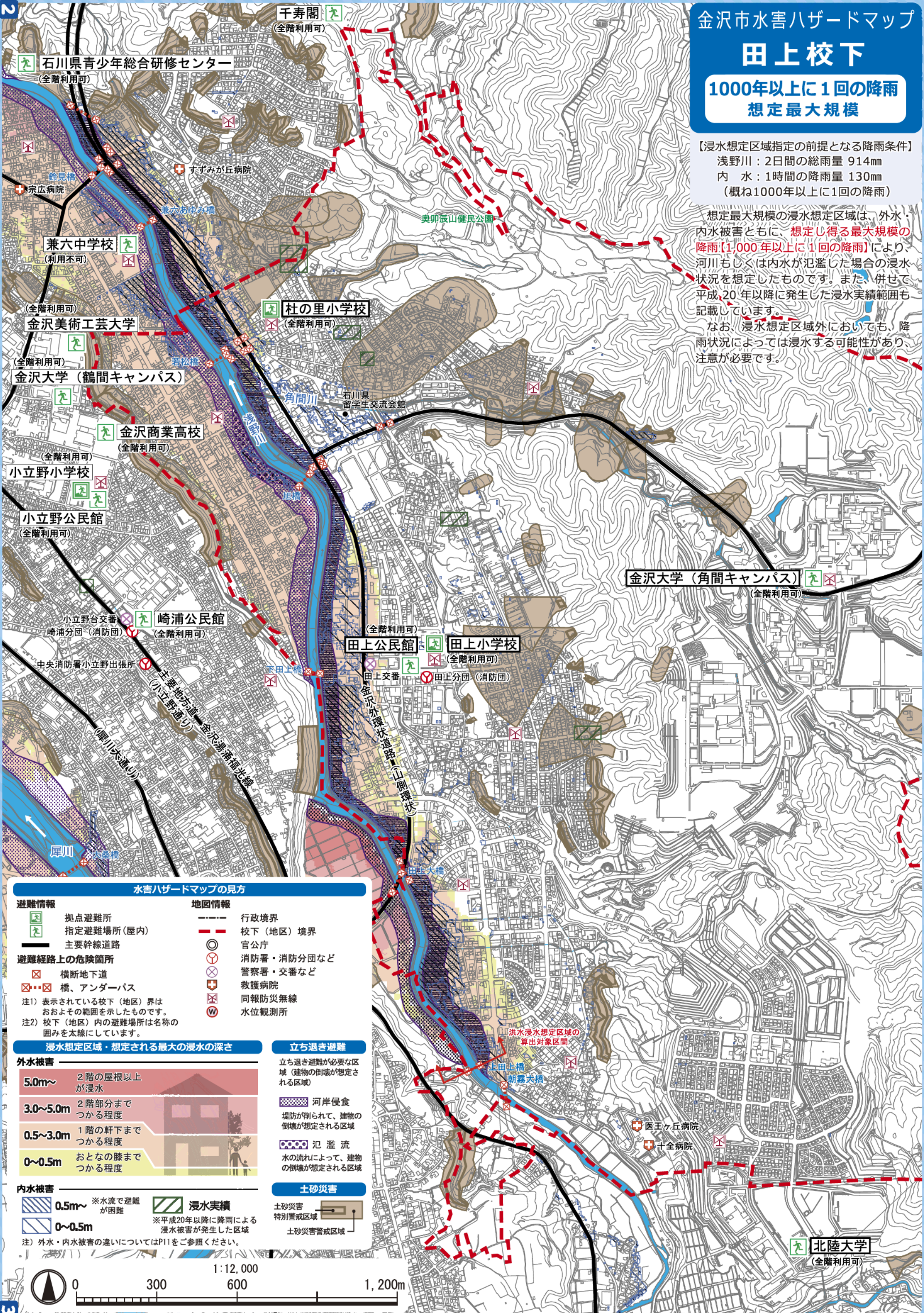


# 田上校下

1000年以上に1回の降雨  
想定最大規模

【浸水想定区域指定の前提となる降雨条件】  
浅野川：2日間の総雨量 914mm  
内水：1時間の降雨量 130mm  
(概ね1000年以上に1回の降雨)

想定最大規模の浸水想定区域は、外水・内水被害ともに、**想定し得る最大規模の降雨[1,000年以上に1回の降雨]**により、河川もしくは内水が氾濫した場合の浸水状況を想定したものです。また、併せて平成20年以降に発生した浸水実績範囲も記載しています。  
なお、浸水想定区域外においても、降雨状況によっては浸水する可能性があり、注意が必要です。



### 水害ハザードマップの見方

- |   |             |
|---|-------------|
| <b>避難情報</b>                             | <b>地図情報</b> |
| 拠点避難所                                   | 行政境界        |
| 指定避難場所(屋内)                              | 校下(地区)境界    |
| 主要幹線道路                                  | 官公庁         |
| <b>避難経路上の危険箇所</b>                       | 消防署・消防分団など  |
| 横断地下道                                   | 警察署・交番など    |
| 橋、アンダーパス                                | 救護病院        |
| 注1) 表示されている校下(地区)界は<br>おおよその範囲を示したものです。 | 同報防災無線      |
| 注2) 校下(地区)内の避難場所は名称の<br>囲みを太線にしています。    | 水位観測所       |

### 浸水想定区域・想定される最大の浸水の深さ

- |                       |                             |
|-----------------------|-----------------------------|
| <b>外水被害</b>           | <b>立ち退き避難</b>               |
| 5.0m~ 2階の屋根以上が浸水      | 立ち退き避難が必要な区域(建物の倒壊が想定される区域) |
| 3.0~5.0m 2階部分までかかる程度  | 河岸侵食 堤防が削られて、建物の倒壊が想定される区域  |
| 0.5~3.0m 1階の軒下までかかる程度 | 氾濫流 水の流れによって、建物の倒壊が想定される区域  |
| 0~0.5m おとなの膝までかかる程度   |                             |

- |                                |             |
|--------------------------------|-------------|
| <b>内水被害</b>                    | <b>土砂災害</b> |
| 0.5m~ ※水流で避難が困難                | 土砂災害特別警戒区域  |
| 0~0.5m                         | 土砂災害警戒区域    |
| 注) 外水・内水被害の違いについてはP11をご参照ください。 |             |

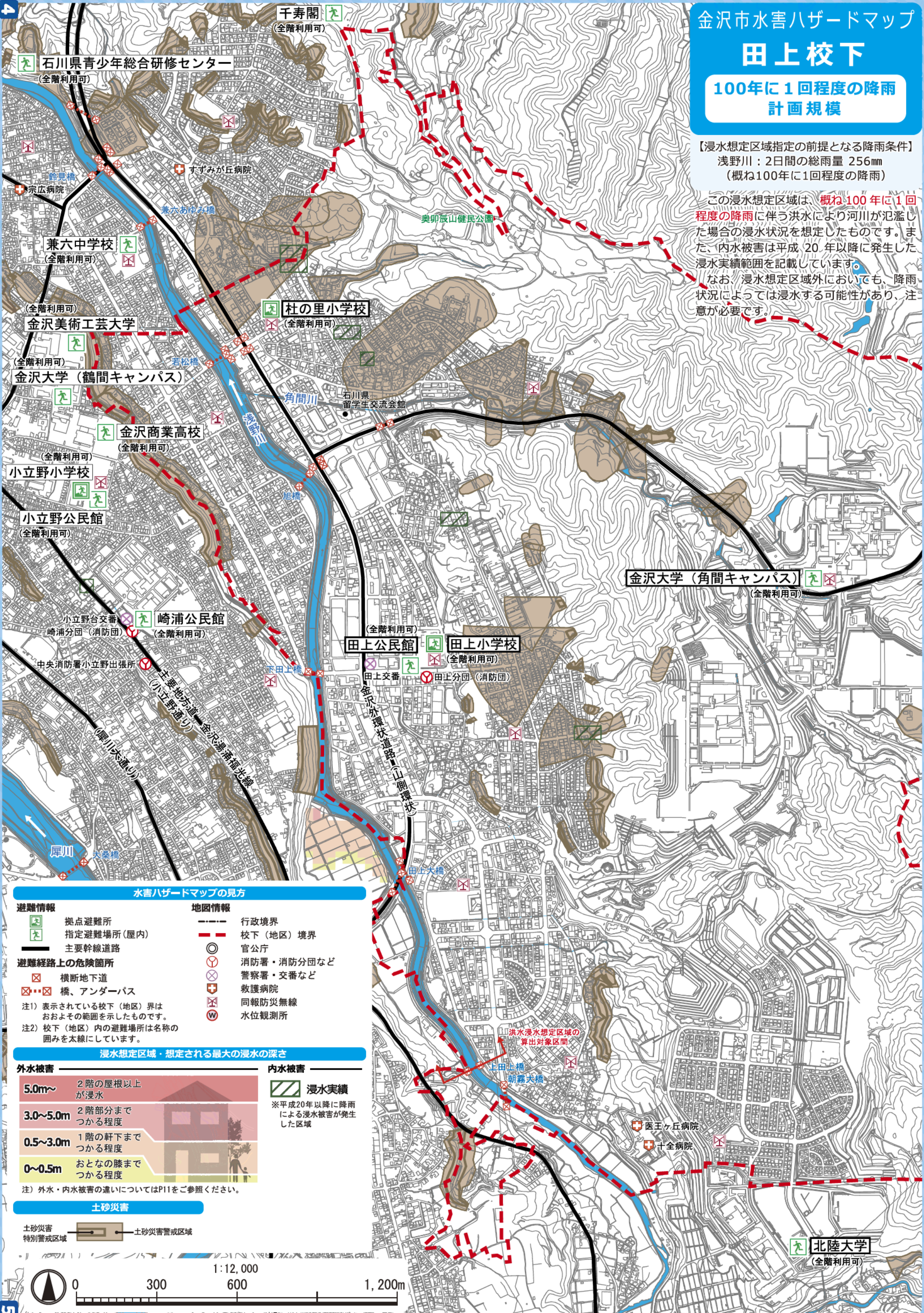


# 田上校下

100年に1回程度の降雨  
計画規模

【浸水想定区域指定の前提となる降雨条件】  
浅野川：2日間の総雨量 256mm  
(概ね100年に1回程度の降雨)

この浸水想定区域は、概ね100年に1回程度の降雨に伴う洪水により河川が氾濫した場合の浸水状況を想定したものです。また、内水被害は平成20年以降に発生した浸水実績範囲を記載しています。  
なお、浸水想定区域外においても、降雨状況によっては浸水する可能性があり、注意が必要です。



### 水害ハザードマップの見方

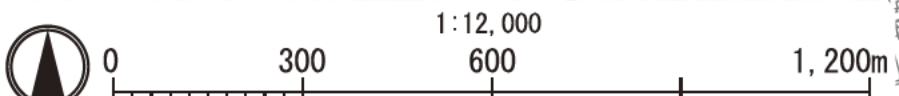
- |   |             |
|---|-------------|
| <b>避難情報</b>                             | <b>地図情報</b> |
| 拠点避難所                                   | 行政境界        |
| 指定避難場所(屋内)                              | 校下(地区)境界    |
| 主要幹線道路                                  | 官公庁         |
| <b>避難経路上の危険箇所</b>                       | 消防署・消防分団など  |
| 横断地下道                                   | 警察署・交番など    |
| 橋、アンダーパス                                | 救護病院        |
| 注1) 表示されている校下(地区)界は<br>おおよその範囲を示したものです。 | 同報防災無線      |
| 注2) 校下(地区)内の避難場所は名称の<br>囲みを太線にしています。    | 水位観測所       |

### 浸水想定区域・想定される最大の浸水の深さ

- |                                |                                   |
|--------------------------------|-----------------------------------|
| <b>外水被害</b>                    | <b>内水被害</b>                       |
| 5.0m~<br>2階の屋根以上<br>が浸水        | 浸水実績                              |
| 3.0~5.0m<br>2階部分まで<br>つかる程度    | ※平成20年以降に降雨<br>による浸水被害が発生<br>した区域 |
| 0.5~3.0m<br>1階の軒下まで<br>つかる程度   |                                   |
| 0~0.5m<br>おとなの膝まで<br>つかる程度     |                                   |
| 注) 外水・内水被害の違いについてはP11をご参照ください。 |                                   |

### 土砂災害

- 土砂災害  
特別警戒区域 土砂災害警戒区域



# 我が家の防災メモ

●空欄に記入し、我が家の防災メモを完成させましょう!

## 避難場所と避難経路

※避難場所と避難経路はそれぞれ複数決め、必要に応じて地図に書き込みましょう

 避難場所

## 非常持ち出し品

※保管場所を家族で共有しましょう

 保管場所

## みんなの約束

※避難に援護が必要な方など地域で協力しましょう

 約束事

【参考】地区内や周辺の市指定の避難場所(利用可能階は想定最大規模の場合)

避難場所名称	所在地	電話番号	利用可能階	避難場所名称	所在地	電話番号	利用可能階
田上小学校	田上の里2-1	221-3353	全階	千寿閣	東長江辺2-1	222-0008	全階
田上公民館	田上の里2-3	261-1331	全階	小立野小学校	小立野4-7-7	232-1283	全階
北陸大学	太陽が丘1-1	229-1161	全階	金沢商業高校	小立野5-4-1	262-8281	全階
金沢大学(角間キャンパス)	角間町	264-5111	全階	金沢大学(鶴間キャンパス)	小立野5-11-80	265-2500	全階
杜の里小学校	若松町3-282	222-1150	全階	金沢美術工芸大学	小立野5-11-1	262-3531	全階
石川県青少年総合研修センター	常盤町212-1	252-0666	全階	小立野公民館	小立野4-7-51	221-0807	全階
兼六中学校	田井町12-12	263-2458	利用不可	崎浦公民館	小立野2-41-36	231-6851	全階

※青色が地区内、黄緑色が地区周辺の避難場所です

## 緊急時・災害時の連絡先

### 緊急時・災害時の電話

- 消防** 火災・救急・救助 ☎ **119**
- 警察** 犯罪・防犯・交通事故 ☎ **110**
- 緊急情報電話案内サービス** ☎ **0180-997171**
- 道路**(金沢市道路管理課) ☎ **076-220-2321**
- 下水道・水道・ガス漏れ**(金沢市企業局) ☎ **076-220-2281**
- 停電・電柱電線の損壊**(北陸電力) ☎ **0120-837119**

### 電話が通じないときは

大規模な災害時には、一般の電話や携帯電話の通話が制限されます。NTTの災害用伝言ダイヤルや携帯電話の災害用伝言板を利用して、家族や友人に連絡しましょう。

### 災害用伝言ダイヤル ☎ 171

音声ガイダンスに従ってご利用ください。

### 災害用伝言板

- NTT西日本 ..... <https://www.web171.jp/>
- NTTdocomo ... <http://dengon.docomo.ne.jp/>
- au(KDDI) ..... <http://dengon.ezweb.ne.jp/>
- SoftBank ..... <http://dengon.softbank.ne.jp/>

