

2 金沢市水害ハザードマップ

内川校下（北部）

洪水（想定最大規模） 1000年以上に1回

【浸水想定区域指定の前提となる降雨条件】
このハザードマップは想定し得る最大規模の降雨【1,000年以上に1回の降雨】により、下記の対象河川が氾濫した場合の浸水状況を想定したものです。

● 水位周知河川以外：犀川、内川
流域全体に24時間で総雨量 813mm
なお、想定最大規模を超える降雨や土砂・倒木の混入等により、浸水想定区域や浸水深が異なる場合があります。

- 凡例**
- 指定緊急避難場所**
- 学校、公民館など
 - 公園、広場
- 避難情報**
- 水位観測所・水位計
 - 河川カメラ
 - 同報防災無線
- 避難経路上の危険箇所**
- 橋、地下横断歩道
 - 橋、アンダーパス
- 地図情報**
- 官公庁
 - 消防署・消防分団など
 - 警察署・交番など
 - 救護病院
 - 行政境界
 - 校下（地区）境界
 - 主要幹線道路
- 注) 表示されている校下（地区）界はおおよその範囲を示したものです。

危険が想定される区域

浸水想定区域・浸水の深さ

5.0m~	2階の屋根以上が浸水	最上階の部屋が浸水する場合	早期立ち退き避難
3.0~5.0m	2階部分までつかる程度		早期立ち退き避難
0.5~3.0m	1階の軒下までつかる程度	最上階の部屋が浸水しない場合	立ち退き避難 ※注1
0~0.5m	おとなの膝までつかる程度		立ち退き避難 ※注1

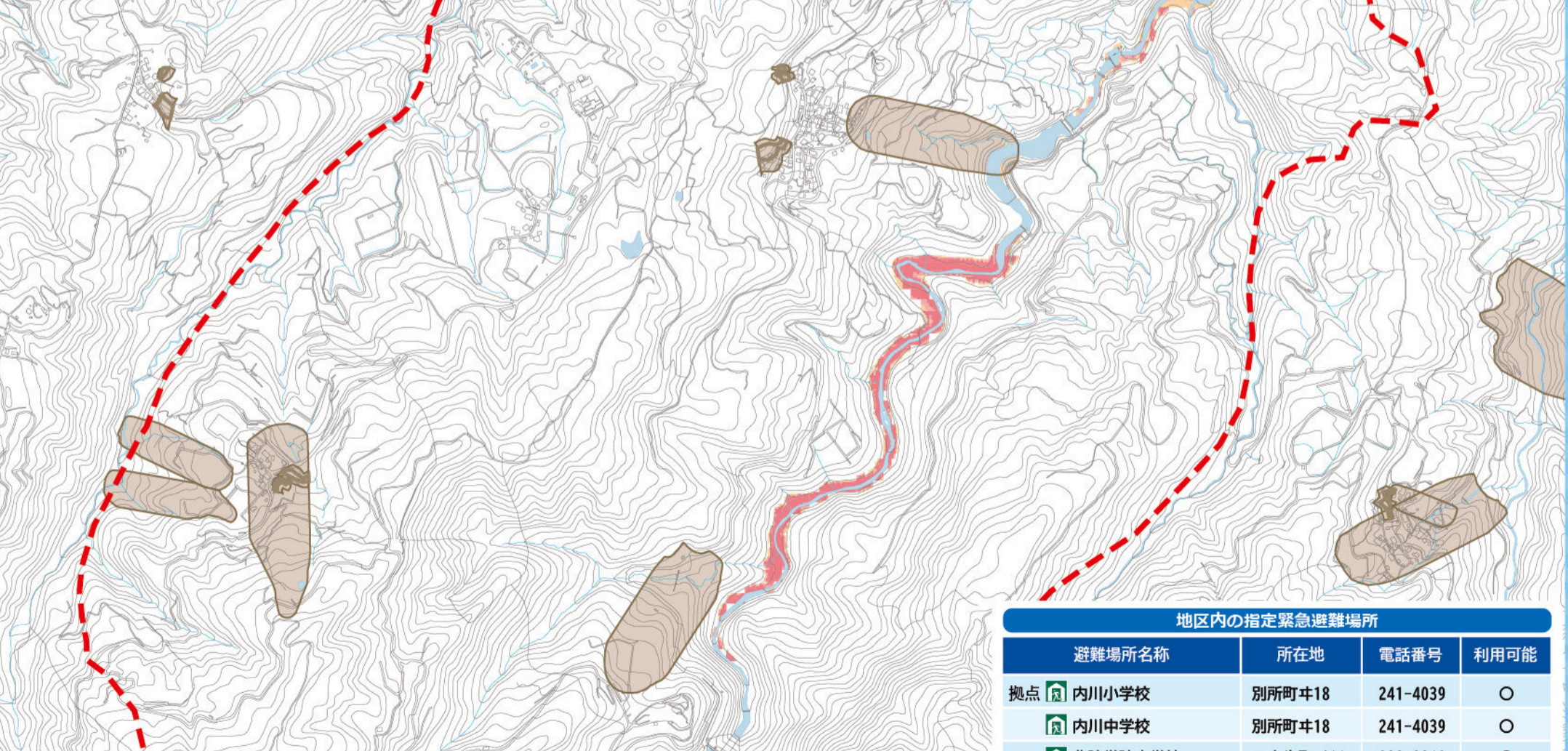
注1) 例外として屋内安全確保も可能。避難行動フローを確認してください。
注2) 避難が危険な場合は、屋内安全確保（垂直避難）してください。

建物が倒壊・流出する恐れがある区域

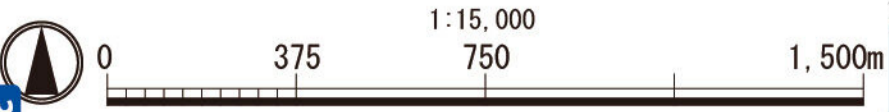
- 河岸侵食が想定される区域 → 早期立ち退き避難
- 氾濫流が想定される区域 → 早期立ち退き避難

土砂災害

- 土砂災害特別警戒区域 → 早期立ち退き避難
- 土砂災害警戒区域 → 早期立ち退き避難



地区内の指定緊急避難場所			
避難場所名称	所在地	電話番号	利用可能
拠点 内川小学校	別所町18	241-4039	○
内川中学校	別所町18	241-4039	○
北陸学院小学校	三小牛町イ11	280-3860	○
北陸学院大学	三小牛町イ11	280-3850	○
内川公民館	三小牛町20-1-10	247-2263	○



4 金沢市水害ハザードマップ

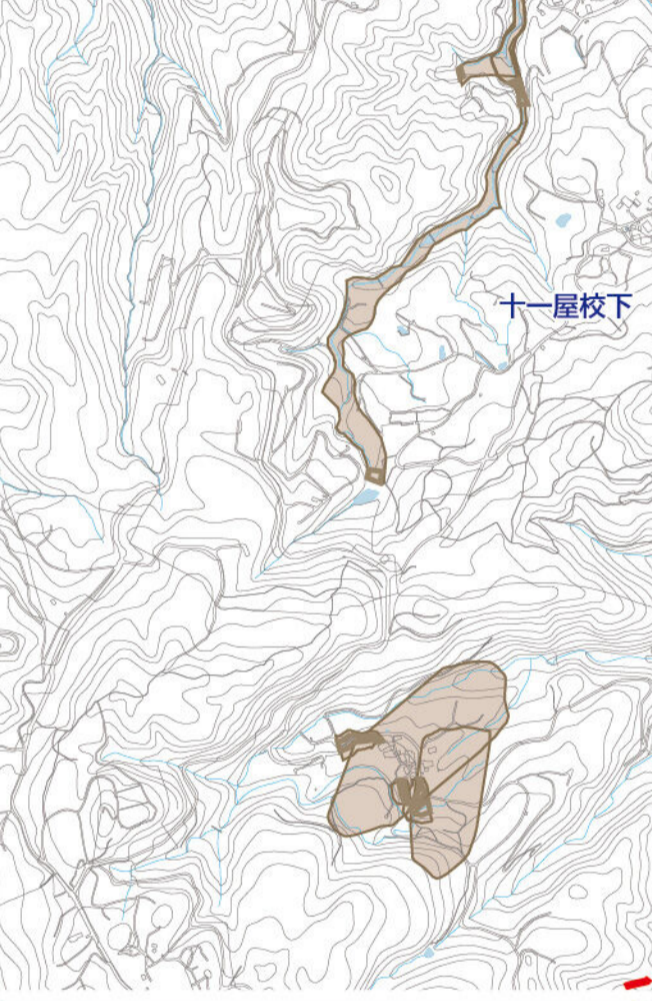
内川校下（北部）

内水（想定最大規模）
1000年以上に1回

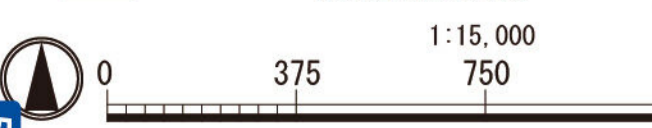
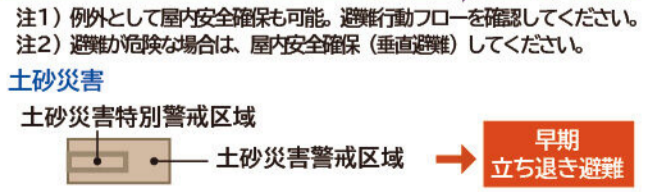
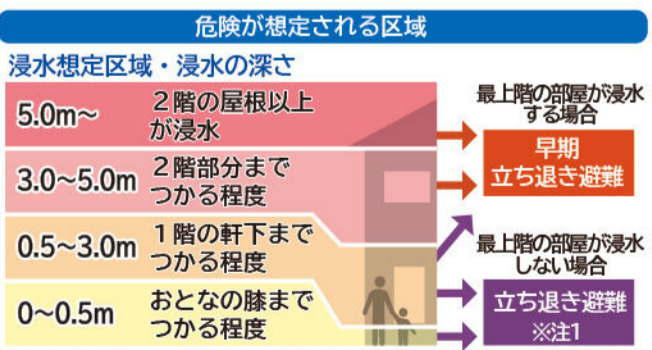
【浸水想定区域指定の前提となる降雨条件】
このハザードマップは下水道事業計画範囲を対象に、**想定し得る最大規模の降雨【1,000年以上に1回の降雨】**により、内水被害を想定したものです。

内水：1時間の降雨量 130mm
また、想定最大規模を超える降雨や土砂・倒木の混入等により、浸水想定区域や浸水深が異なる場合があります。
なお、これは水防法に基づく浸水想定区域ではありません。水害リスクの把握と大雨時の避難行動等の参考にしてください。

※内川校下（南部）は公共下水道事業計画範囲外となるため、掲載していません。



- 凡例
- 指定緊急避難場所**
- 学校、公民館など
 - 公園、広場
- 避難情報**
- 水位観測所・水位計
 - 河川カメラ
 - 同報防災無線
- 避難経路上の危険箇所**
- 橋、地下横断歩道
 - 橋、アンダーパス
- 地図情報**
- 官公庁
 - 消防署・消防分団など
 - 警察署・交番など
 - 救護病院
 - 行政境界
 - 校下（地区）境界
 - 主要幹線道路
 - 公共下水道事業計画範囲
- 注) 表示されている校下（地区）界はおおよその範囲を示したものです。



地区内の指定緊急避難場所

避難場所名称	所在地	電話番号	利用可能
拠点 内川小学校	別所町中18	241-4039	○
内川中学校	別所町中18	241-4039	○
北陸学院小学校	三小牛町イ11	280-3860	○
北陸学院大学	三小牛町イ11	280-3850	○
内川公民館	三小牛町20-1-10	247-2263	○