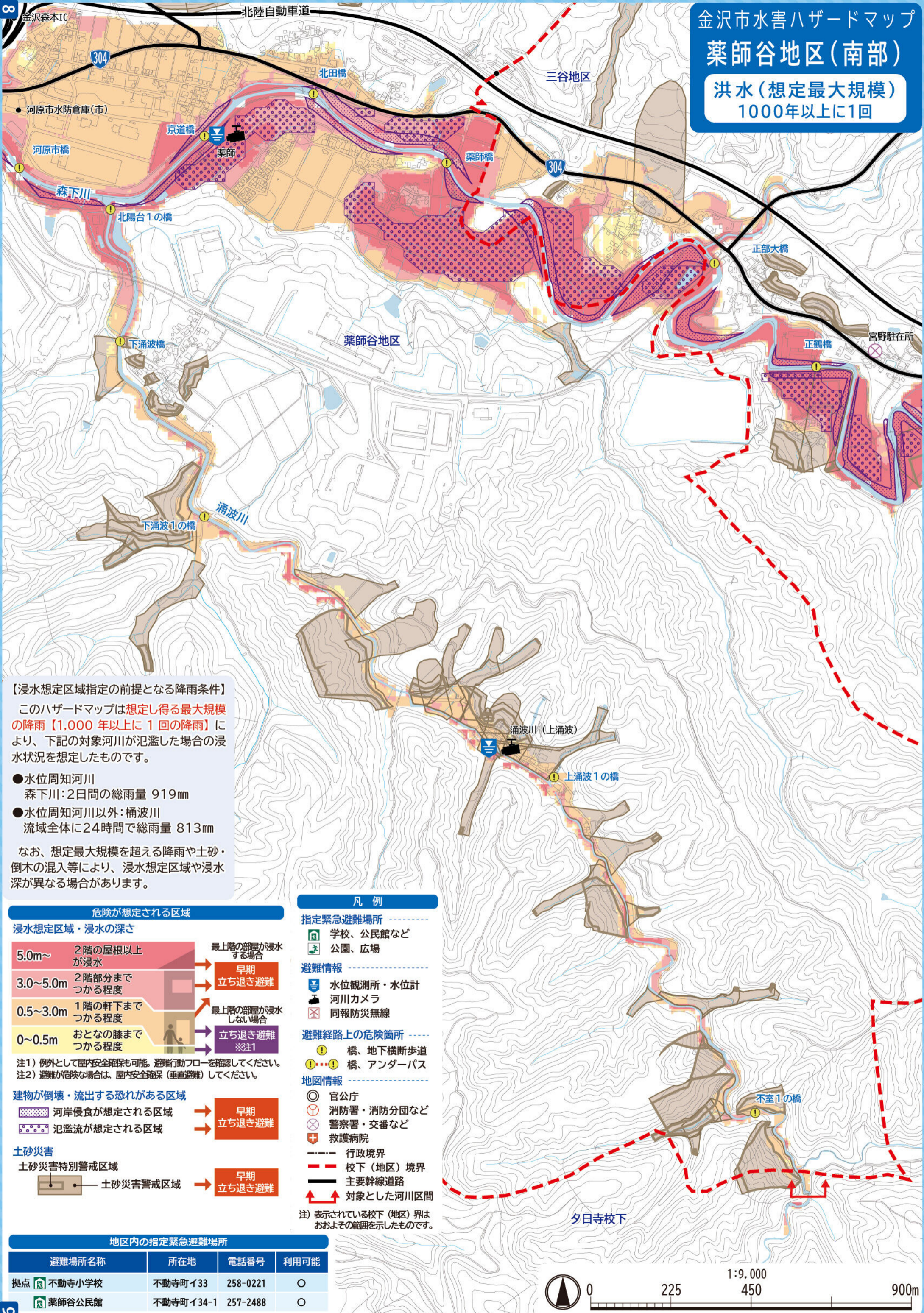


金沢市水害ハザードマップ 薬師谷地区(南部)

洪水(想定最大規模)
1000年以上に1回



【浸水想定区域指定の前提となる降雨条件】
このハザードマップは**想定し得る最大規模の降雨【1,000年以上に1回の降雨】**により、下記の対象河川が氾濫した場合の浸水状況を想定したものです。

- 水位周知河川
森下川:2日間の総雨量 919mm
- 水位周知河川以外:涌波川
流域全体に24時間で総雨量 813mm

なお、想定最大規模を超える降雨や土砂・倒木の混入等により、浸水想定区域や浸水深が異なる場合があります。

危険が想定される区域

浸水想定区域・浸水の深さ

5.0m~	2階の屋根以上が浸水	最上階の部屋が浸水する場合	早期立ち退き避難
3.0~5.0m	2階部分までつかる程度		早期立ち退き避難
0.5~3.0m	1階の軒下までつかる程度	最上階の部屋が浸水しない場合	早期立ち退き避難
0~0.5m	おとなの膝までつかる程度		立ち退き避難 ※注1

注1) 例外として屋内安全確保も可能。避難行動フローを確認してください。
注2) 避難が危険な場合は、屋内安全確保(垂直避難)してください。

建物倒壊・流出する恐れがある区域

- 河岸侵食が想定される区域 → 早期立ち退き避難
- 氾濫流が想定される区域 → 早期立ち退き避難

土砂災害

- 土砂災害特別警戒区域 → 早期立ち退き避難
- 土砂災害警戒区域 → 早期立ち退き避難

凡例

指定緊急避難場所

- 学校、公民館など
- 公園、広場

避難情報

- 水位観測所・水位計
- 河川カメラ
- 同報防災無線

避難経路上の危険箇所

- 橋、地下横断歩道
- 橋、アンダーパス

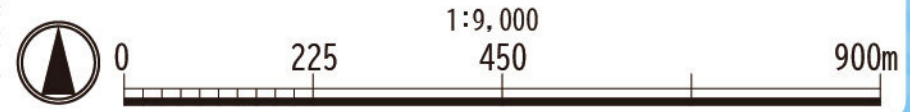
地図情報

- 官公庁
- 消防署・消防分団など
- 警察署・交番など
- 救護病院
- 行政境界
- 校下(地区)境界
- 主要幹線道路
- 対象とした河川区間

注) 表示されている校下(地区)界はおおよその範囲を示したものです。

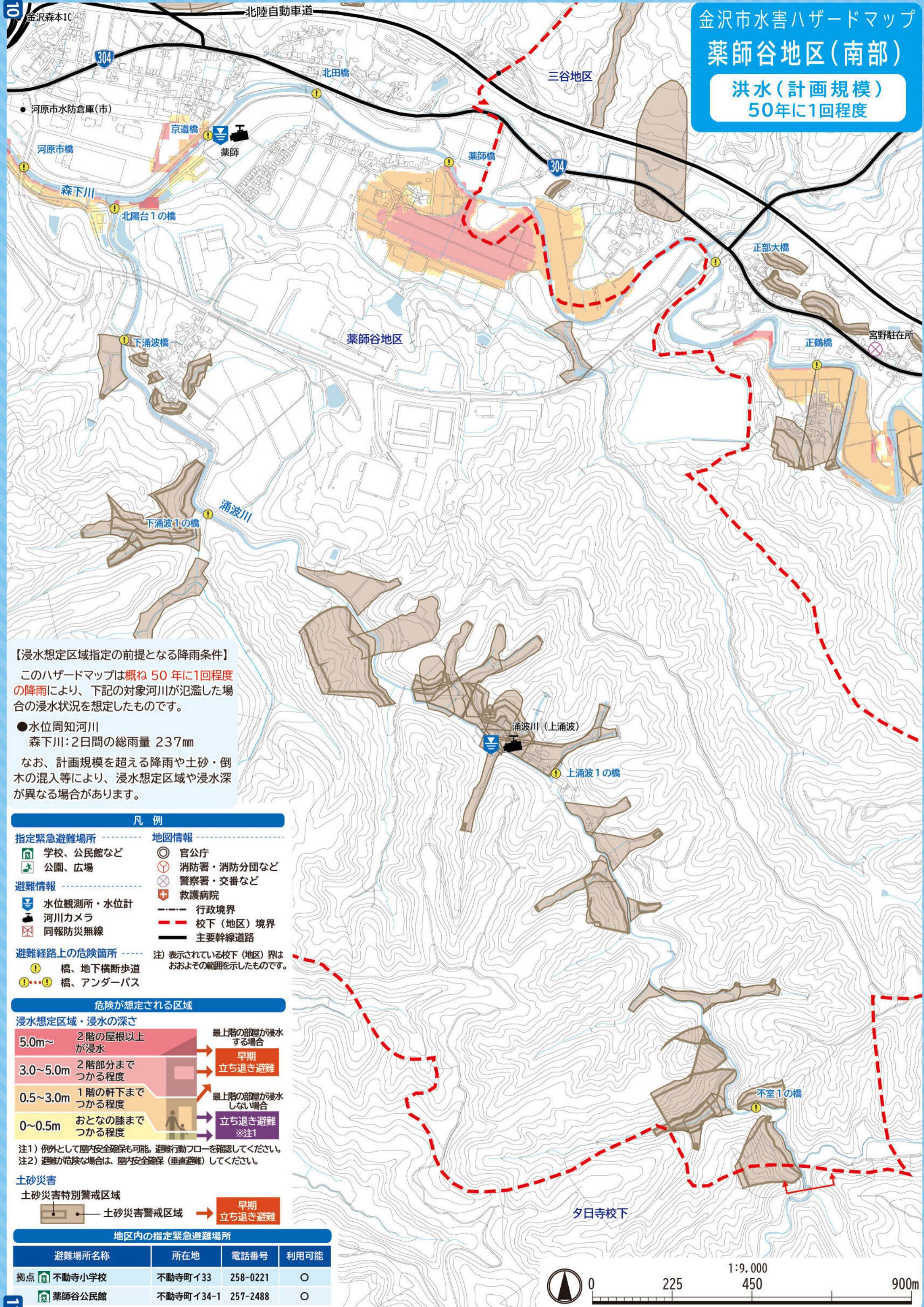
地区内の指定緊急避難場所

避難場所名称	所在地	電話番号	利用可能
拠点 不動寺小学校	不動寺町イ33	258-0221	○
薬師谷公民館	不動寺町イ34-1	257-2488	○



金沢市水害ハザードマップ 薬師谷地区(南部)

洪水(計画規模)
50年に1回程度



【浸水想定区域指定の前提となる降雨条件】

このハザードマップは概ね **50年に1回程度**の降雨により、下記の対象河川が氾濫した場合の浸水状況を想定したものです。

- 水位周知河川
森下川: 2日間の総雨量 237mm

なお、計画規模を超える降雨や土砂・倒木の混入等により、浸水想定区域や浸水深が異なる場合があります。

凡例

- | | |
|--|---|
| 指定緊急避難場所 | 地図情報 |
| <ul style="list-style-type: none"> 学校、公民館など 公園、広場 | <ul style="list-style-type: none"> 官公庁 消防署・消防分団など 警察署・交番など 救護病院 |
| 避難情報 | <ul style="list-style-type: none"> 行政境界 校下(地区)境界 主要幹線道路 |
| <ul style="list-style-type: none"> 水位観測所・水位計 河川カメラ 同報防災無線 | <p>注) 表示されている校下(地区)界は、おおよその範囲を示したものです。</p> |
| 避難経路上の危険箇所 | |
| <ul style="list-style-type: none"> 橋、地下横断歩道 橋、アンダーパス | |

危険が想定される区域

浸水想定区域・浸水の深さ

5.0m~	2階の屋根以上が浸水	最上階の部屋が浸水する場合	早期立ち退き避難
3.0~5.0m	2階部分までつかる程度		早期立ち退き避難
0.5~3.0m	1階の軒下までつかる程度	最上階の部屋が浸水しない場合	立ち退き避難 ※注1
0~0.5m	おとなの膝までつかる程度		立ち退き避難 ※注1

注1) 例外として屋内安全確保も可能。避難行動フローを確認してください。
注2) 避難が危険な場合は、屋内安全確保(垂直避難)してください。

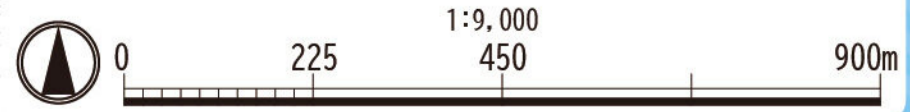
土砂災害

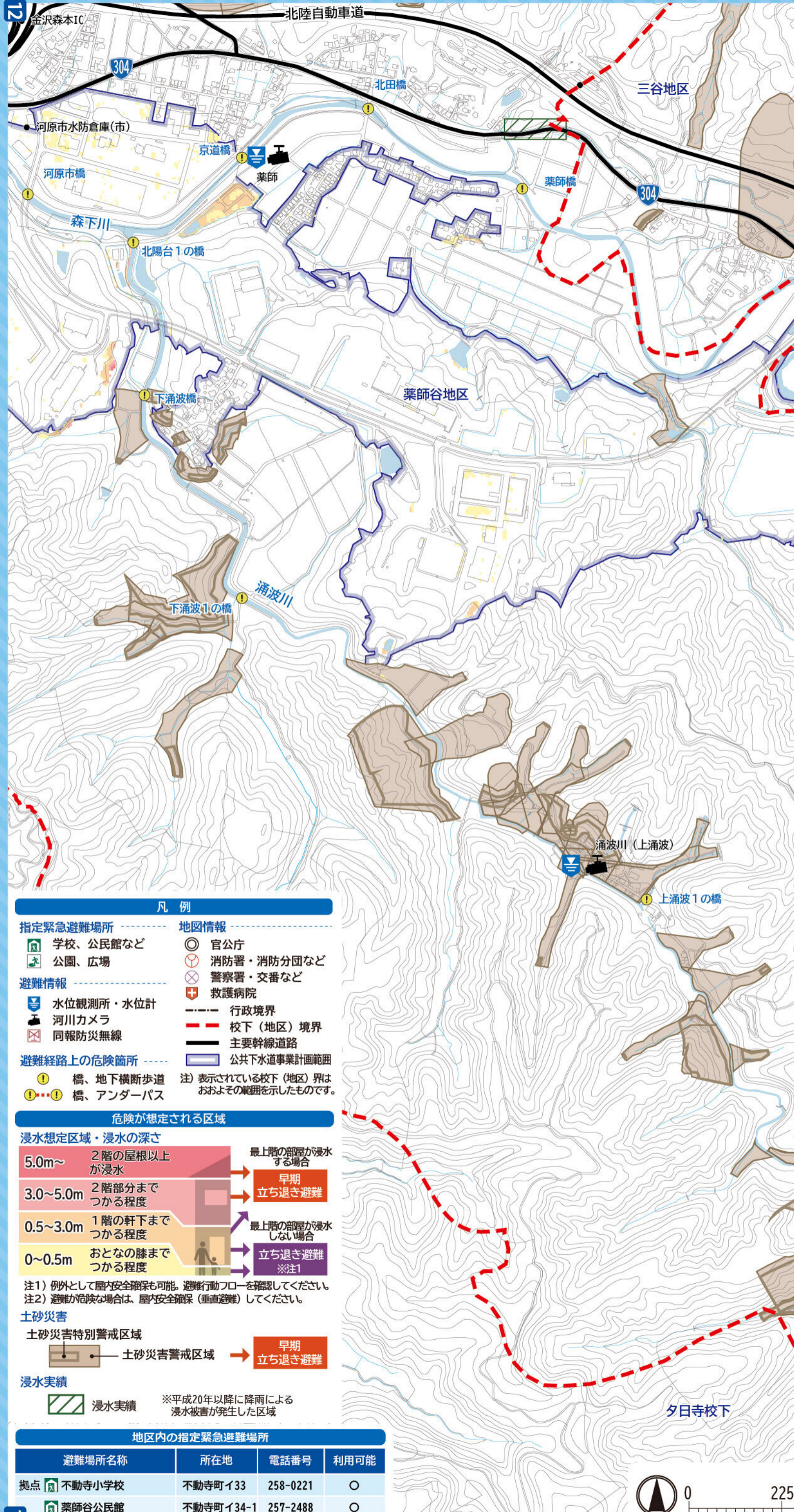
土砂災害特別警戒区域

土砂災害警戒区域 → 早期立ち退き避難

地区内の指定緊急避難場所

避難場所名称	所在地	電話番号	利用可能
拠点 不動寺小学校	不動寺町133	258-0221	○
薬師谷公民館	不動寺町134-1	257-2488	○





金沢市水害ハザードマップ 薬師谷地区(南部)

内水(想定最大規模)
1000年以上に1回

【浸水想定区域指定の前提となる降雨条件】
このハザードマップは下水道事業計画範囲を対象に、**想定し得る最大規模の降雨【1,000年以上に1回の降雨】**により、内水被害を想定したものです。
内水:1時間の降雨量 130mm
また、想定最大規模を超える降雨や土砂・倒木の混入等により、浸水想定区域や浸水深が異なる場合があります。
なお、これは水防法に基づく浸水想定区域ではありません。水害リスクの把握と大雨時の避難行動等の参考にしてください。

- 凡例**
- 指定緊急避難場所**
 - 学校、公民館など
 - 公園、広場
 - 避難情報**
 - 水位観測所・水位計
 - 河川カメラ
 - 同報防災無線
 - 避難経路上の危険箇所**
 - 橋、地下横断歩道
 - 橋、アンダーパス
 - 地図情報**
 - 官公庁
 - 消防署・消防分団など
 - 警察署・交番など
 - 救護病院
 - 行政境界
 - 校下(地区)境界
 - 主要幹線道路
 - 公共下水道事業計画範囲
- 注) 表示されている校下(地区)界はおおよその範囲を示したものです。

危険が想定される区域

浸水想定区域・浸水の深さ

- 5.0m~ 2階の屋根以上が浸水 → 最上階の部屋が浸水する場合 → **早期立ち退き避難**
- 3.0~5.0m 2階部分までつかう程度 → **早期立ち退き避難**
- 0.5~3.0m 1階の軒下までつかう程度 → 最上階の部屋が浸水しない場合 → **立ち退き避難 ※注1**
- 0~0.5m おとなの膝までつかう程度 → **立ち退き避難 ※注1**

注1) 例外として屋内安全確保も可能。避難行動フローを確認してください。
注2) 避難が危険な場合は、屋内安全確保(垂直避難)してください。

土砂災害

- 土砂災害特別警戒区域 → **早期立ち退き避難**
- 土砂災害警戒区域

浸水実績

- 浸水実績 ※平成20年以降に降雨による浸水被害が発生した区域

地区内の指定緊急避難場所

避難場所名称	所在地	電話番号	利用可能
拠点 不動寺小学校	不動寺町イ33	258-0221	○
薬師谷公民館	不動寺町イ34-1	257-2488	○

