

# 湯涌校下

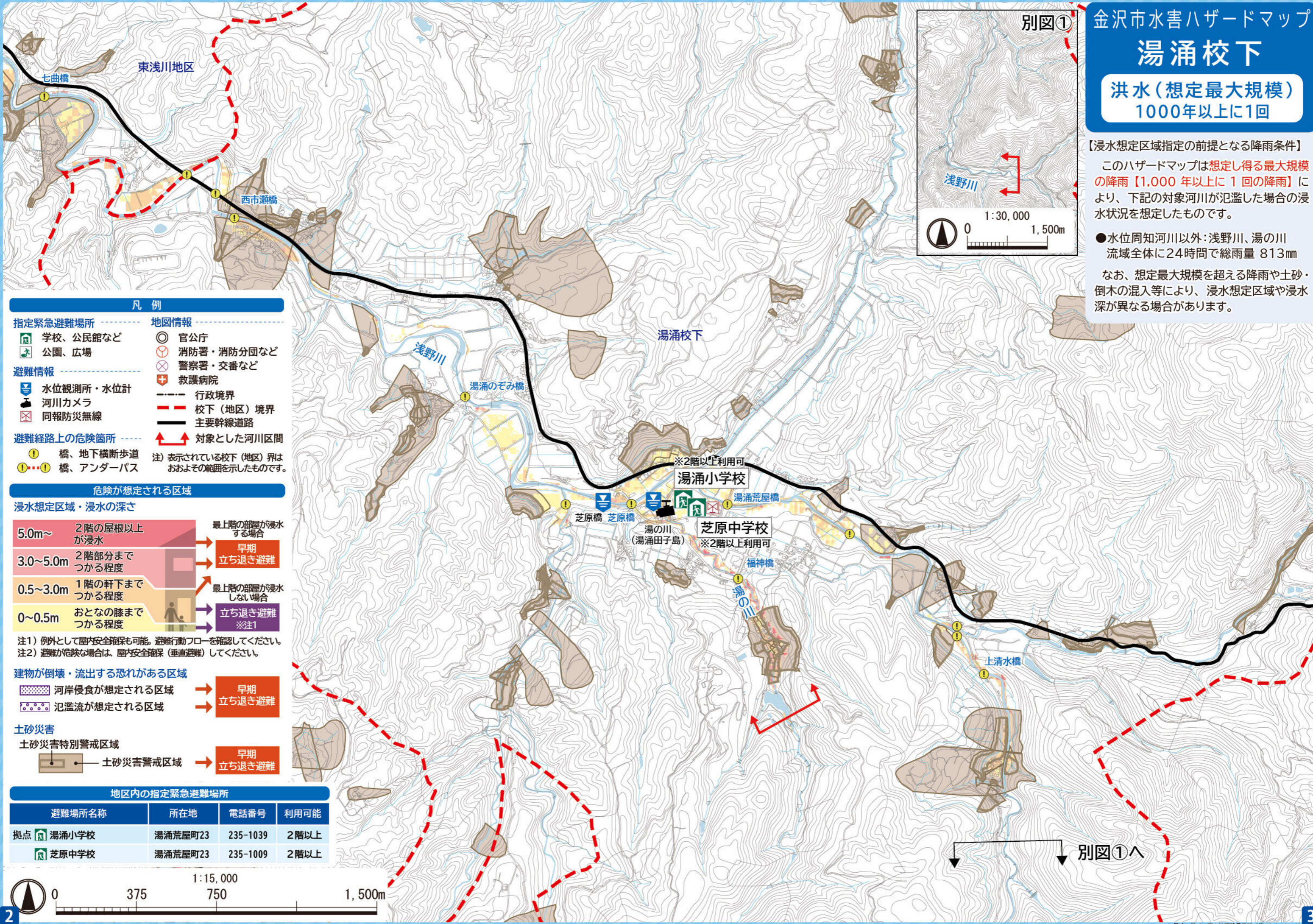
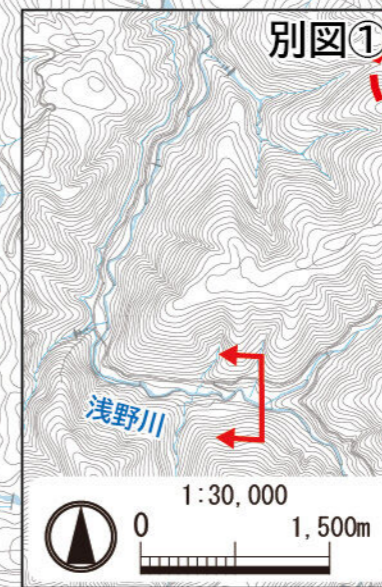
洪水(想定最大規模)  
1000年以上に1回

【浸水想定区域指定の前提となる降雨条件】

このハザードマップは想定し得る最大規模の降雨【1,000年以上に1回の降雨】により、下記の対象河川が氾濫した場合の浸水状況を想定したものです。

●水位周知河川以外: 浅野川、湯の川  
流域全体に24時間で総雨量 813mm

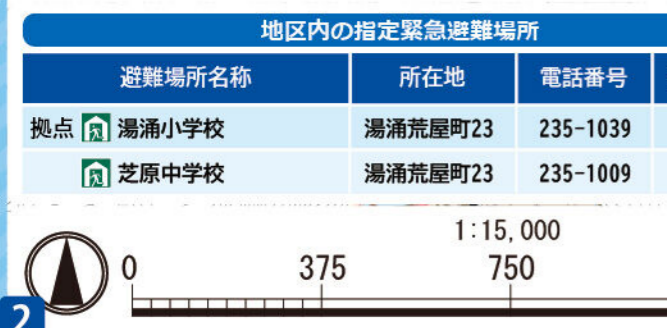
なお、想定最大規模を超える降雨や土砂・倒木の混入等により、浸水想定区域や浸水深が異なる場合があります。



- 凡例**
- 指定緊急避難場所**
    - 学校、公民館など
    - 公園、広場
  - 避難情報**
    - 水位観測所・水位計
    - 河川カメラ
    - 同報防災無線
  - 避難経路上の危険箇所**
    - 橋、地下横断歩道
    - 橋、アンダーパス
  - 地図情報**
    - 官公庁
    - 消防署・消防分団など
    - 警察署・交番など
    - 救護病院
    - 行政境界
    - 校下(地区)境界
    - 主要幹線道路
    - 対象とした河川区間
- 注) 表示されている校下(地区)界はおおよその範囲を示したものです。

- 危険が想定される区域**
- 浸水想定区域・浸水の深さ**
- 5.0m~ 2階の屋根以上が浸水 → 最上階の部屋が浸水する場合 → **早期立ち退き避難**
  - 3.0~5.0m 2階部分までつかる程度 → **早期立ち退き避難**
  - 0.5~3.0m 1階の軒下までつかる程度 → 最上階の部屋が浸水しない場合 → **立ち退き避難 ※注1**
  - 0~0.5m おとなの膝までつかる程度 → **立ち退き避難 ※注1**
- 注1) 例外として屋内安全確保も可能。避難行動フローを確認してください。  
注2) 避難が危険な場合は、屋内安全確保(垂直避難)してください。
- 建物が倒壊・流出する恐れがある区域**
- 河岸侵食が想定される区域 → **早期立ち退き避難**
  - 氾濫流が想定される区域 → **早期立ち退き避難**
- 土砂災害**
- 土砂災害特別警戒区域 → **早期立ち退き避難**
  - 土砂災害警戒区域 → **早期立ち退き避難**

- 地区内の指定緊急避難場所**
- | 避難場所名称   | 所在地     | 電話番号     | 利用可能 |
|----------|---------|----------|------|
| 拠点 湯涌小学校 | 湯涌荒屋町23 | 235-1039 | 2階以上 |
| 芝原中学校    | 湯涌荒屋町23 | 235-1009 | 2階以上 |



別図①へ