

「令和4年 金沢市の交通事故」概要版

交通事故発生件数 997件 (前年比 ▲ 31)
 死者数 6人 (前年比 ▲ 2) ※「第11次 金沢市交通安全計画(令和3年度～令和7年度)」の目標値
 死者数…7人以下 重傷者数…90人以下
 負傷者数 1,124人 (前年比 ▲ 44)
 うち重傷者数 99人 (前年比 ▲ 4)

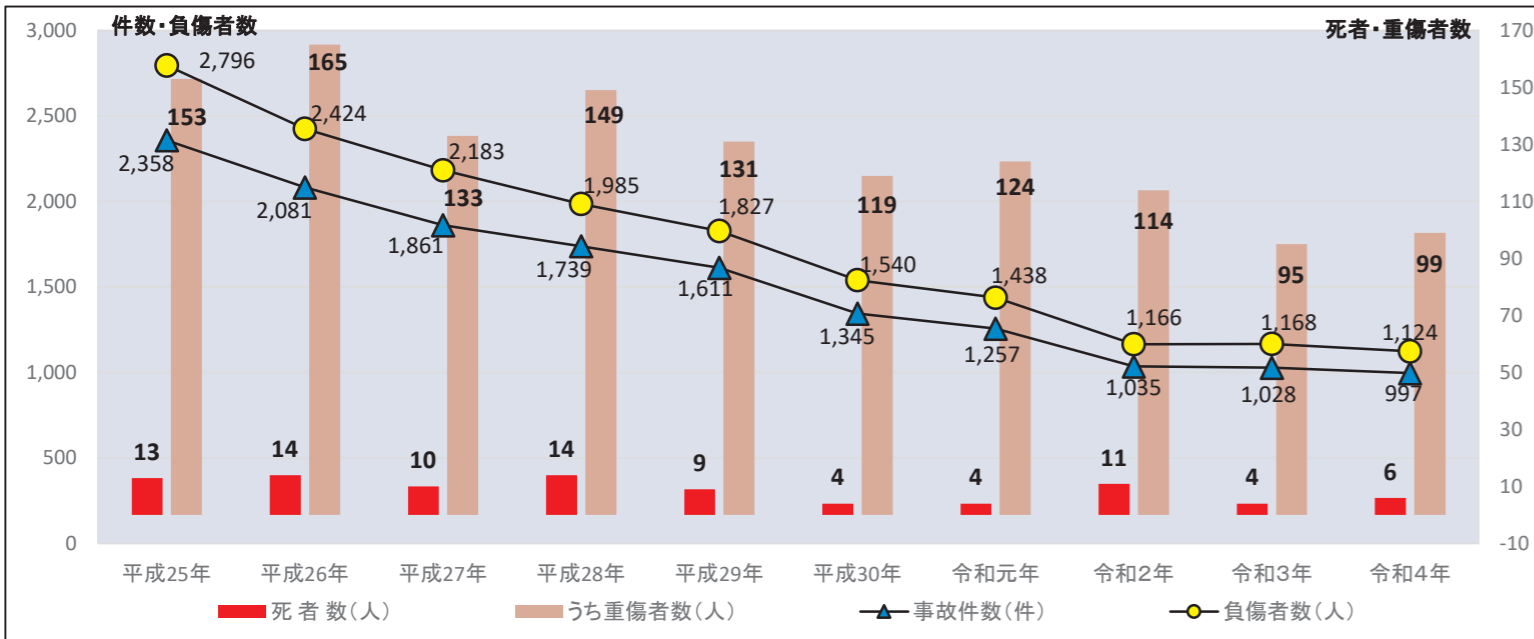
《本市の死亡事故の特徴》

- ・ 歩行中死者の割合が高い 4人 (構成比 66.7%)
- ・ 高齢者の割合が高い 4人 (構成比 66.7%)

※発生件数、死傷者数は金沢市内高速道路で発生した2件、負傷者数4人を含んでいます。

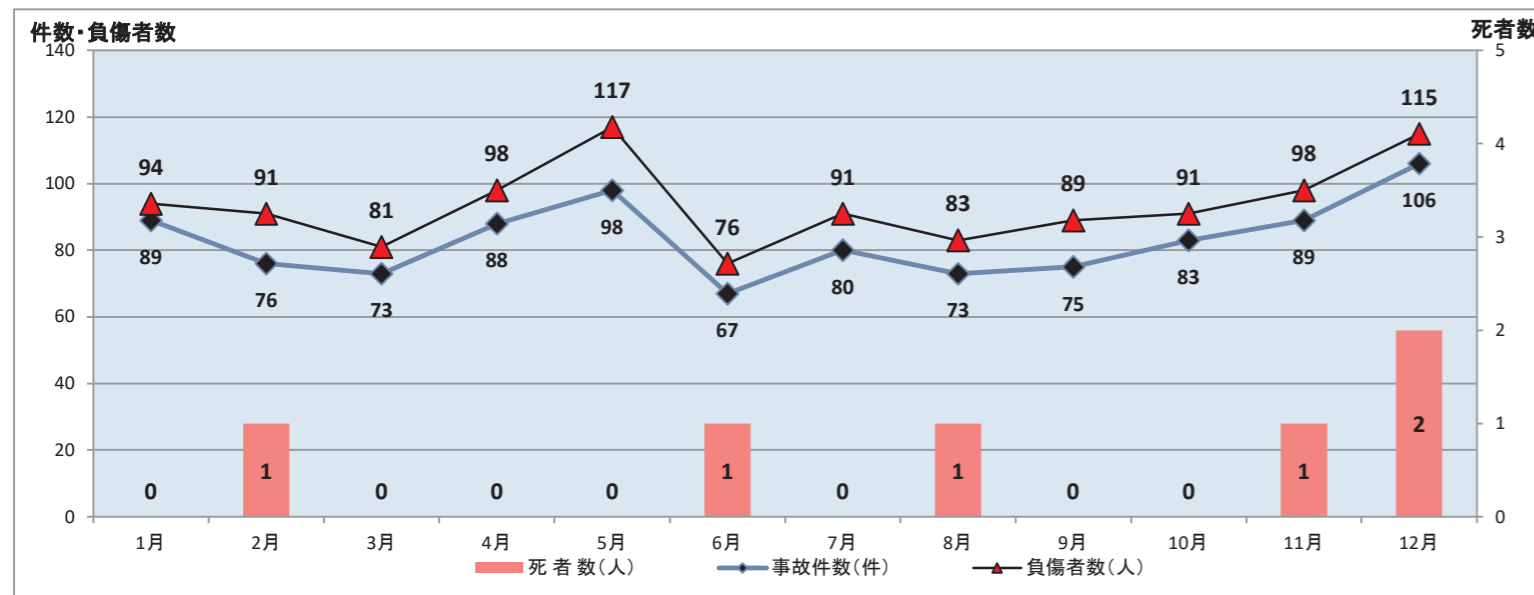
1. 交通事故の発生状況

交通事故発生件数は減少を続けており、負傷者数ともに過去最少の数値となりました。一方で、死者数、重傷者数も減少傾向にあるものの、昨年よりわずかに増加となりました。



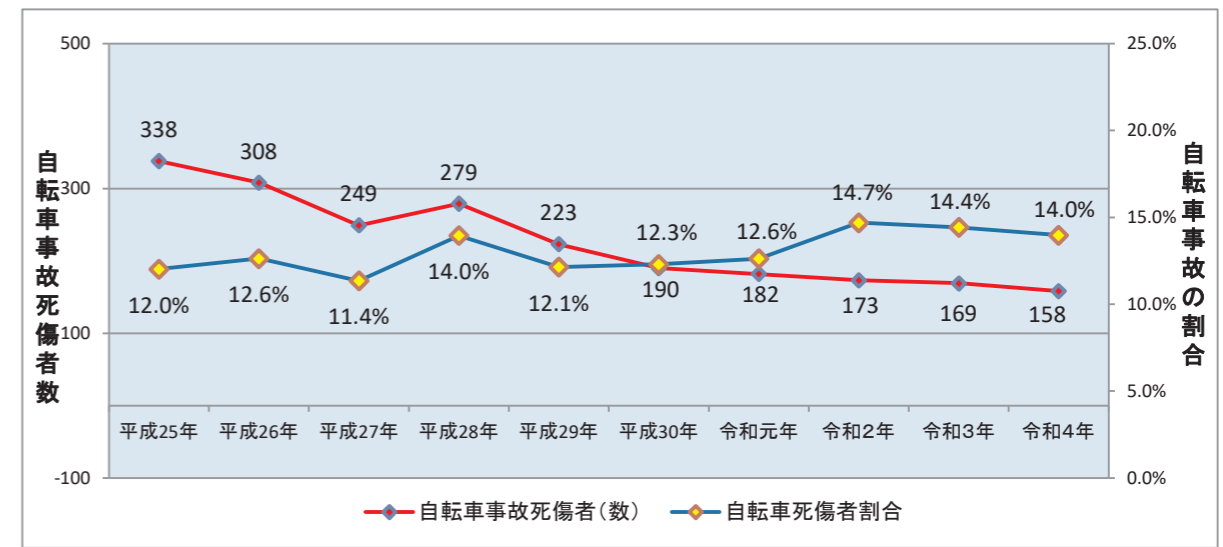
2. 月別交通事故発生状況

交通事故発生件数、負傷者数ともに冬季に増加する傾向があり、12月には2件の死亡事故も発生しています。



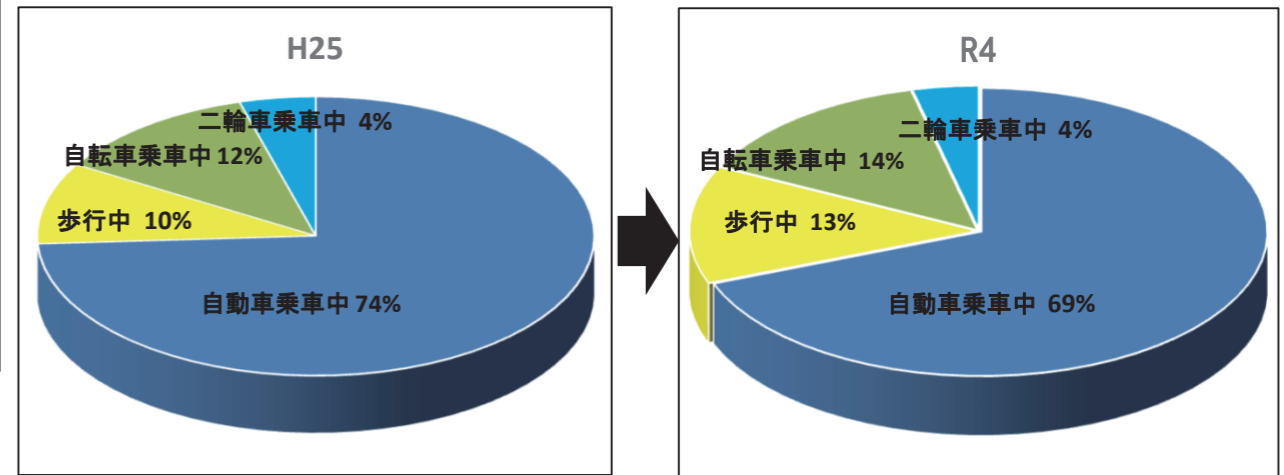
3. 自転車事故の死傷者数及び交通事故全体に占める割合

自転車事故死傷者数は、減少傾向にありますますが、事故全体に占める自転車事故の割合は高くなっています。



4. 状態別の交通事故死傷者数状況(10年前との比較)

自動車乗車中の死傷者の割合が低下する反面、歩行中や自転車乗車中の死傷者の割合が上昇しています。



5. 年齢別の交通事故死傷者数状況(10年前との比較)

65歳以上の高齢者の占める割合が13%→15%と増加傾向にある一方、20歳未満の者の占める割合は12%→9%と減少しました。

