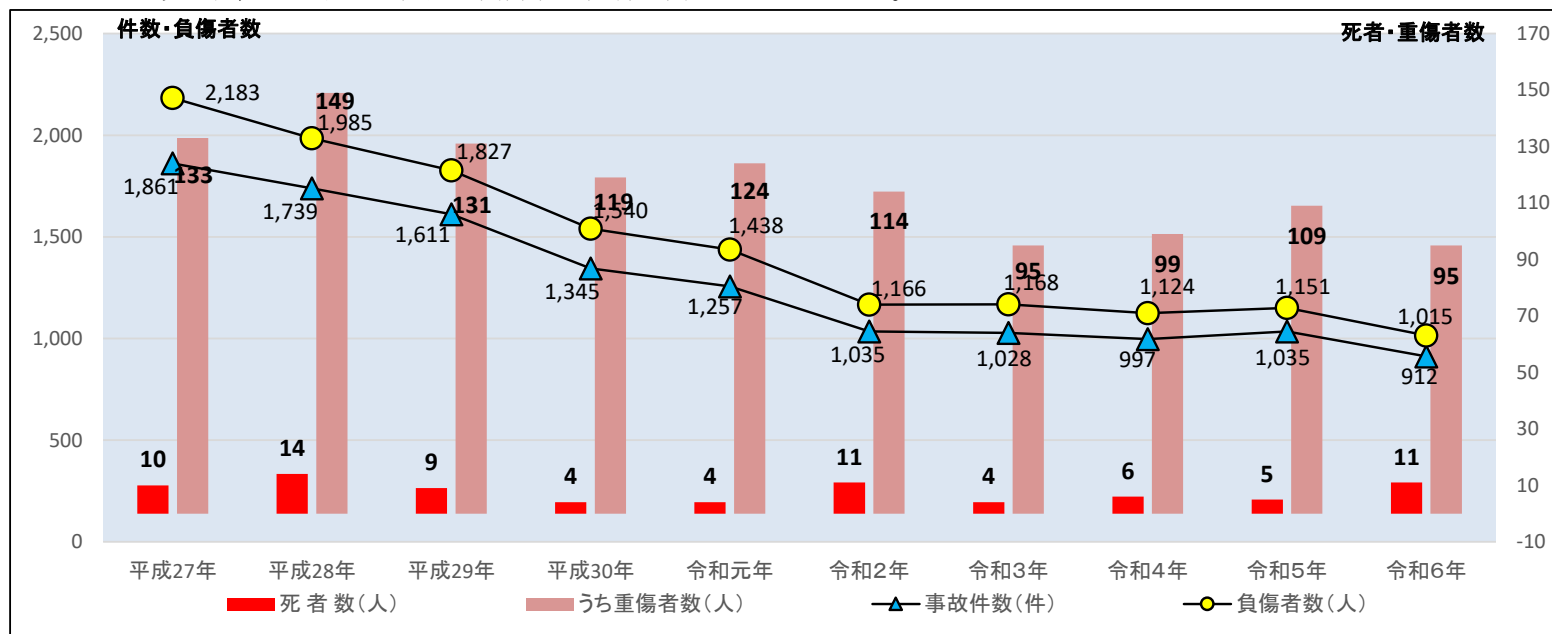


# 「令和6年 金沢市の交通事故」概要版

交通事故発生件数 912件（前年比 ▲ 123）  
 死者数 11人（前年比 + 6）※「第11次 金沢市交通安全計画（令和3年度～令和7年度）」の目標値  
 負傷者数 1,015人（前年比 ▲ 136） 死者数…7人以下 重傷者数…90人以下  
 うち重傷者数 95人（前年比 ▲ 14）  
 《本市の死亡事故の特徴》  
 ・自動車運転中の割合が高い 6人（構成比 54.5%）  
 ・高齢者の割合が高い 7人（構成比 63.6%）

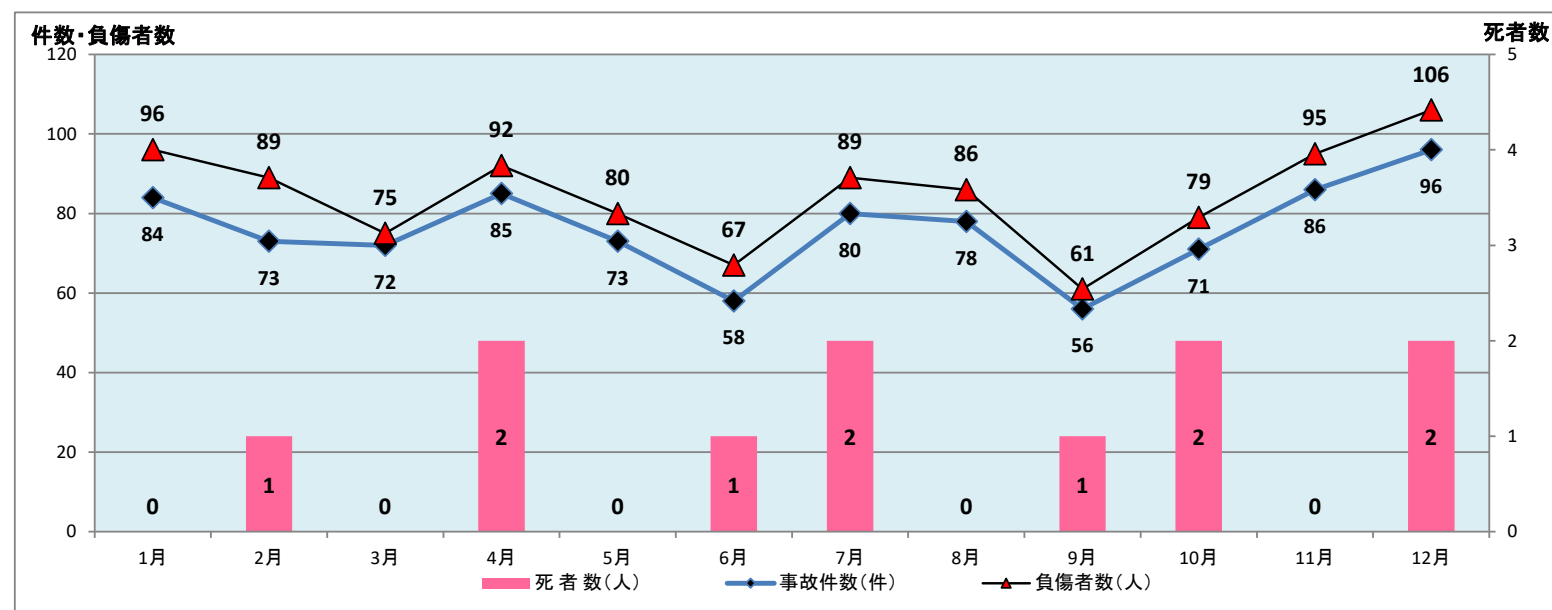
## 1. 交通事故の発生状況

交通事故発生件数、負傷者数、重傷者数は近年減少傾向にあり、過去最少の結果となりました。  
 一方で、死者数は昨年より増加しました。  
 死亡事故の特徴は自動車運転及び高齢者の割合が高いものとなりました。



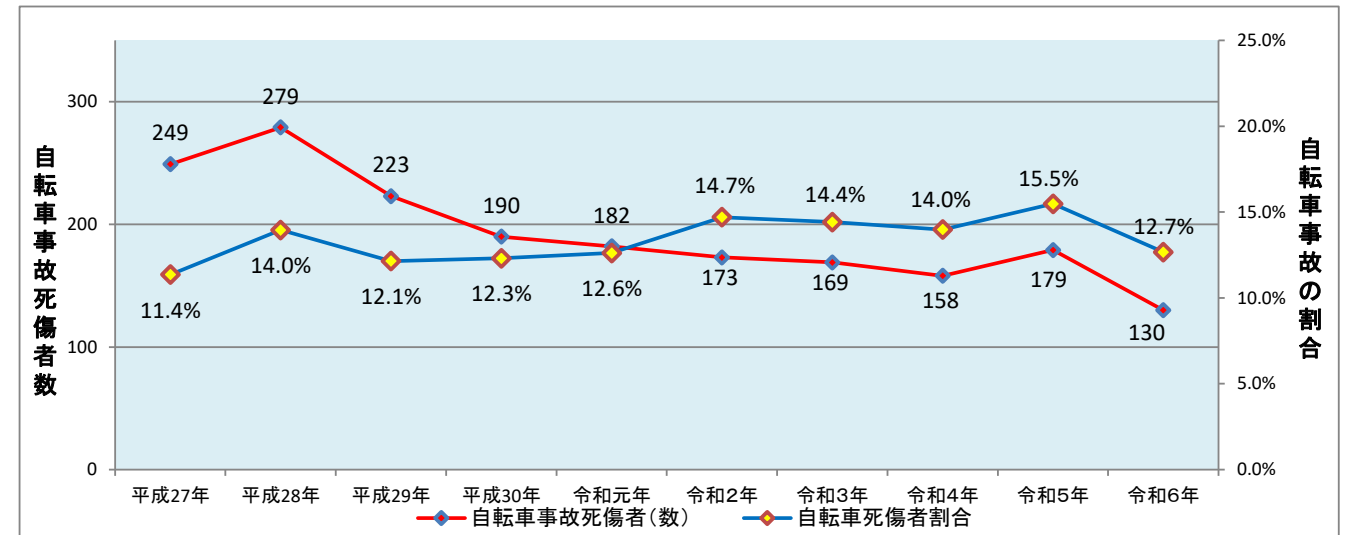
## 2. 月別交通事故発生状況

交通事故発生件数、負傷者数ともに冬季に増加する傾向がある一方、死者数は年間を通してばらつきがあります。



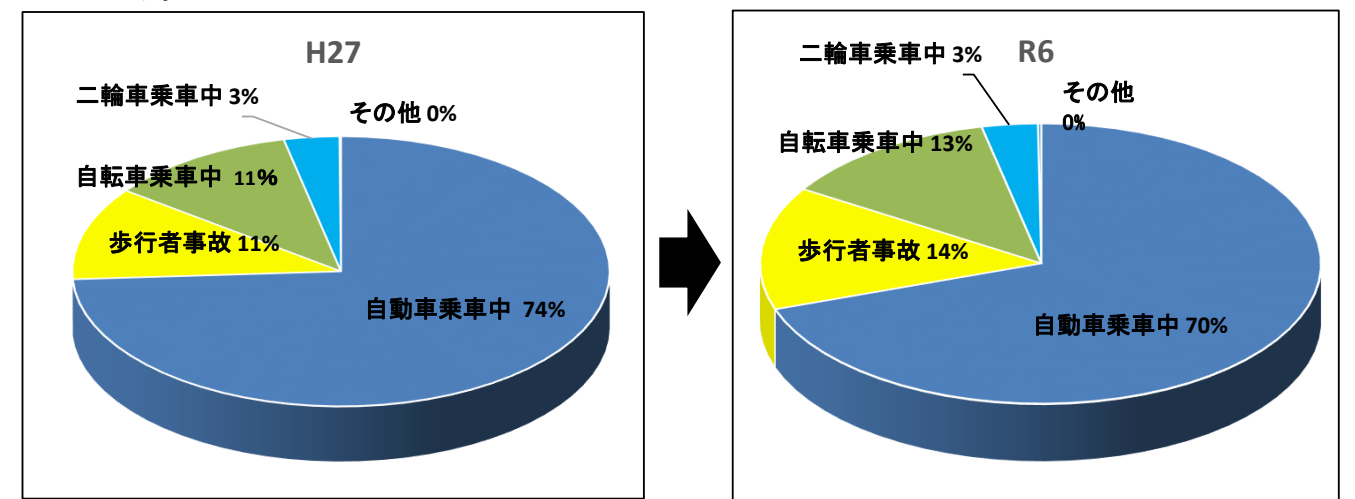
## 3. 自転車事故の死傷者数及び交通事故全体に占める割合

自転車事故死傷者数は、昨年に比べ減少し、過去最少となりました。  
 一方で事故全体に占める自転車事故の割合は近年増加傾向にありましたが、昨年は減少しました。



## 4. 状態別の交通事故死傷者数状況（10年前との比較）

自動車乗車中の死傷者の割合が低下する反面、歩行中や自転車乗車中の死傷者の割合が上昇しています。



## 5. 年齢別の交通事故死傷者数状況（10年前との比較）

各世代の構成率で大きな変化はありませんでした。

