

北陸鉄道 鉄道線の近況

令和5年7月4日(火)

北陸鉄道株式会社

< 目次 >

- 1 令和4年度の業績
- 2 石川線の目指す姿

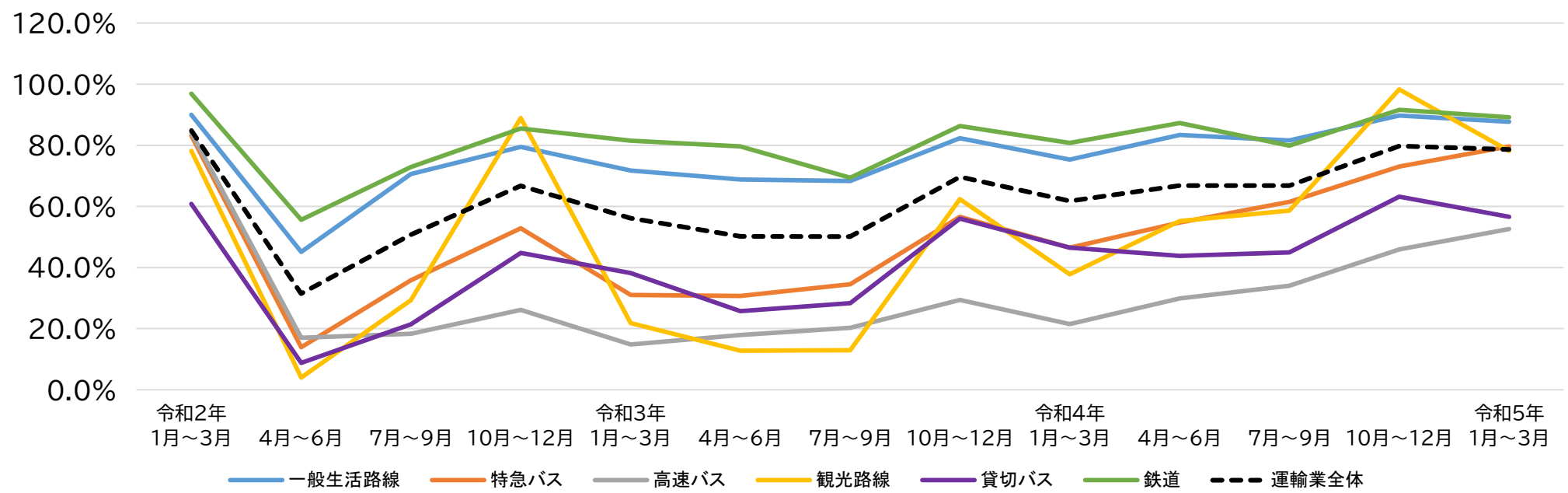
1 令和4年度の業績

【令和4年度連結損益計算書】

(単位:百万円)

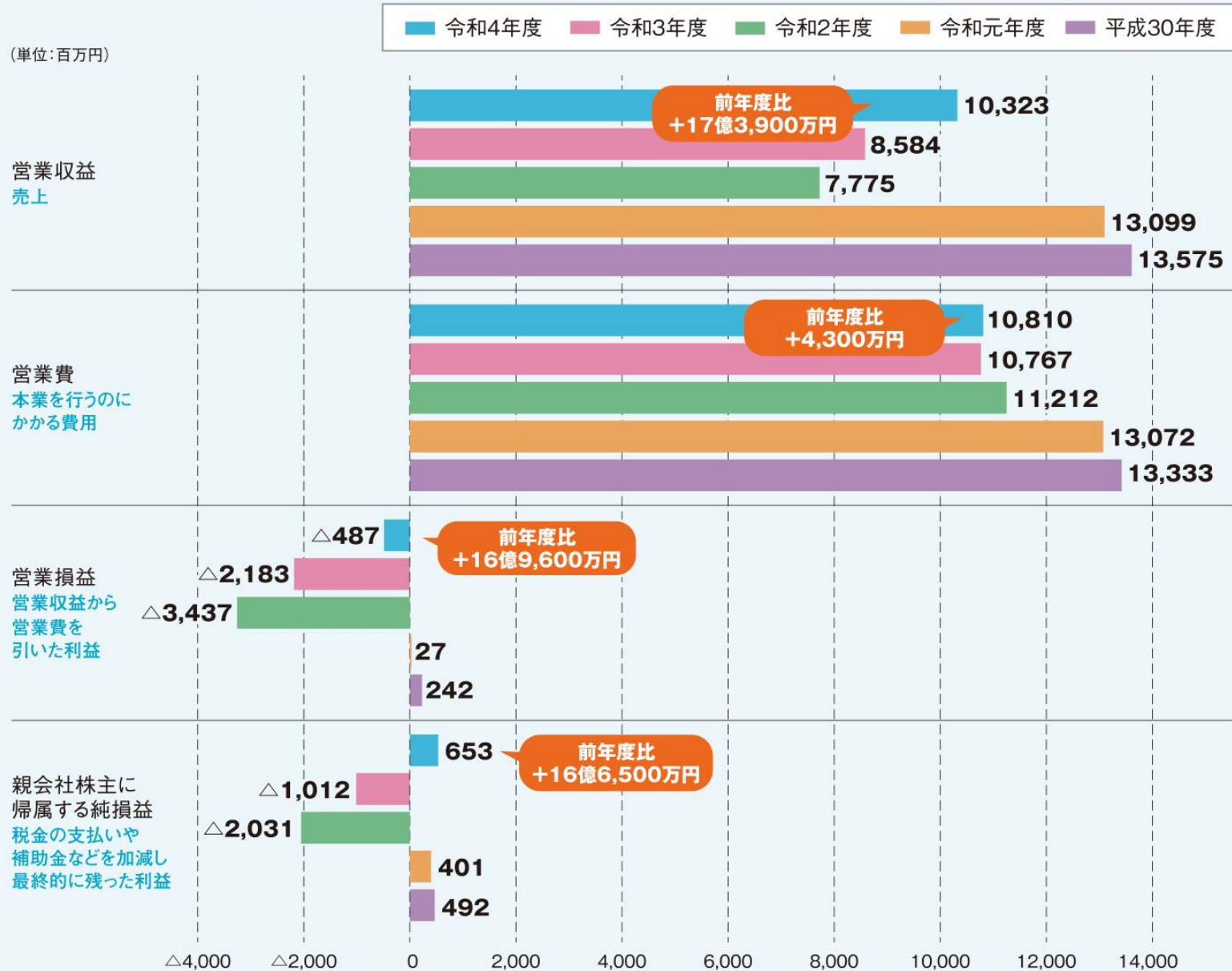
	令和4年度	令和3年度	前年度比	令和元年度	元年度比
営業収益	10,323	8,584	120.3%	13,099	78.8%
営業利益	△487	△2,183	—	27	—
経常利益	△485	△2,200	—	54	—
親会社株主に帰属する 当期純利益	653	△1,012	—	401	162.8%

【運輸業運賃収入の回復状況(対元年比)】



1 令和4年度の業績

連結決算の概要



1 令和4年度の業績

事業別の業績

運輸業

バス・鉄道の運営

行動制限がなかったことによる人流回復や、水際対策の緩和によるインバウンド需要の回復などにより増収。



令和3年度

令和4年度

【営業収益】 61億2,100万円 ▶ **76億5,100万円**

前年度比 +15億3,000万円

【営業損益】 △21億6,300万円 ▶ **△6億4,700万円**

前年度比 +15億1,600万円

賃貸業

土地建物貸付

セツ屋用地開発(右図)等による土地の賃料が発生したものの、一部施設の廃止で賃料が消滅したことにより減収。



令和3年度

令和4年度

【営業収益】 3億500万円 ▶ **3億300万円**

前年度比 △200万円

【営業損益】 1億5,800万円 ▶ **1億5,700万円**

前年度比 △100万円

レジャー・サービス業

航空事業管理業や旅行業

小松空港の国内線復便による空港地上業務の増加などにより増収。



令和3年度

令和4年度

【営業収益】 25億6,800万円 ▶ **25億7,600万円**

前年度比 +800万円

【営業損益】 △1億5,200万円 ▶ **1,000万円**

前年度比 +1億6,200万円

建設業

電気工事や道路標識などの設置施工

大型公共工事の完工により増収となったものの、原材料費の高騰などにより減益。



令和3年度

令和4年度

【営業収益】 6億6,000万円 ▶ **9億5,700万円**

前年度比 +2億9,700万円

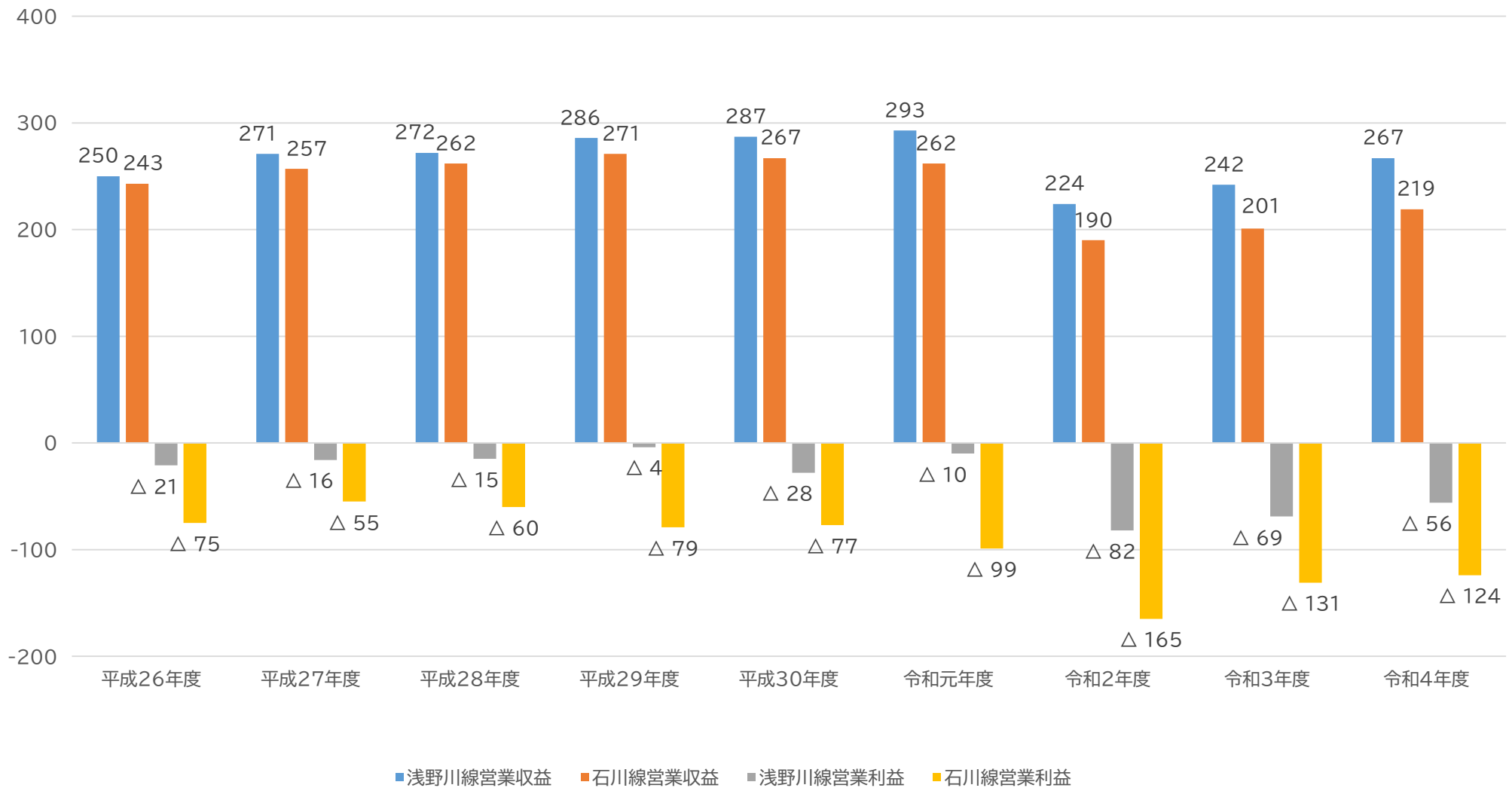
【営業損益】 2,000万円 ▶ **1,100万円**

前年度比 △900万円

1 令和4年度の業績

鉄道線 線別収支の推移

(単位:百万円)



①安全輸送の遂行



2つの「繋がり」を重視

②鉄道とバスの「繋がり」

③地域との「繋がり」

誓い

安全はわれらの第一使命
人の命の尊さを深く心に刻み
無事故の努力を誓います

鉄道関係功労者等運輸局長表彰



当社は令和4年10月、北陸信越運輸局から鉄道関係功労者等運輸局長表彰を受けました。

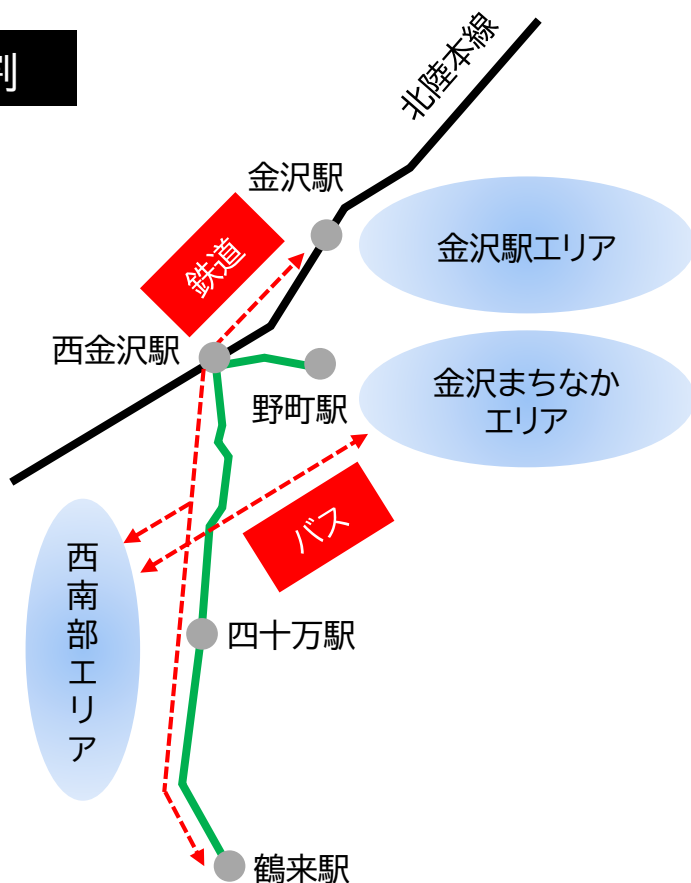
これは、当社鉄道事業において、平成19年9月1日から令和4年8月31日までの間、連続5期にわたり重大な事故が皆無であり、運転業務に優秀な成績をあげたことが評価されたことによるものです。



2 石川線の目指す姿 ②鉄道とバスの「繋がり」

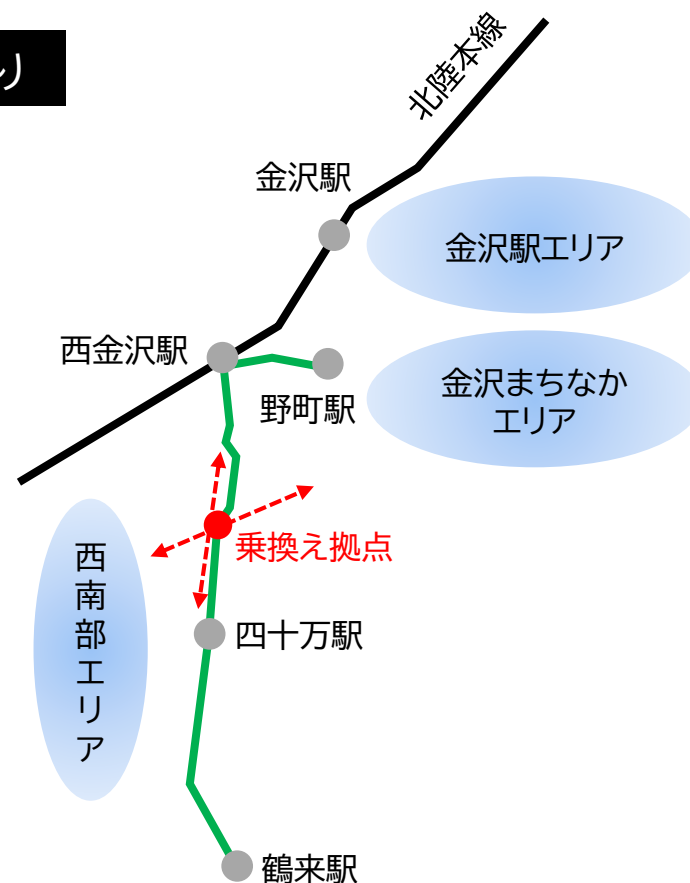
石川線と路線バスがそれぞれ担う役割とともに、相互の「繋がり」を明確にすることで、よりご利用しやすい石川線となるよう努めます。

役割



- 西南部エリアと金沢駅エリア間の輸送需要は、速達性と定時性に優れた鉄道輸送(石川線と北陸本線)が担います。
- 西南部エリアと金沢まちなかエリア間の輸送需要は、乗り換えなしで移動可能なバス輸送が担います。

繋がり



- 石川線と路線バスの役割分担に基づき、西南部エリアと金沢2拠点間の移動需要を石川線と路線バスで効率よく分担輸送するため、石川線内に鉄道・バス相互の乗り換え拠点を設定します。

2 石川線の目指す姿 ②鉄道とバスの「繋がり」

石川線と路線バスの「繋がり」について、例えば、乗換え拠点として野々市駅及び乙丸駅付近に設定した場合、移動需要に応じた効率的な交通機関の選択が可能となります。



- 野々市駅では、石川線から路線バス「千代野線」や「野々市線」等に乗換えて有松方面へ。また、これら路線バスから石川線に乗換えて北陸本線経由で金沢駅方面へ。



- 乙丸駅では、石川線から路線バス「光が丘住宅線」に乗換えて石川県立大学や泉丘高校方面へ。また、同路線バスから石川線に乗換えて北陸本線経由で金沢駅方面へ。

2 石川線の目指す姿 ②鉄道とバスの「繋がり」

石川線と都心軸を走行するシティライナー(路線バス)のPR強化を検討します。

(1) 分かりやすさの向上

バス方向幕に「石川線接続シティライナー」と表示し分かりやすい案内に努めることで、石川線⇔まちなかのアクセスの良さをPRします。



バス前面方向幕イメージ

(2) ホームページを活用したPR

シティライナーを解説したページを作成し、北陸鉄道ホームページに掲載します。

(3) 鉄道バス一体時刻表の作成

石川線とシティライナーの時刻表を1枚で閲覧できる時刻表を作成します。

2 石川線の目指す姿 ②北陸本線との「繋がり」

北陸本線との「繋がり」を強固にするため、西金沢駅における乗換え抵抗の低減を図ります。

(1) 時間的抵抗の低減

本年4月のダイヤ改正では、列車3本の運行時刻を変更するなどして待ち時間の短縮化に取り組みました。今後も、乗換え利便性向上に向けた待ち時間短縮に努めます。

(2) 運賃抵抗の低減

異なる鉄道事業者間を乗り継ぐことから、それぞれ初乗り運賃が加算されますが、割高感が運賃抵抗とならないよう運賃施策について検討を進めていきます。

なお、現在、沿線自治体ご支援のもと本年5月から、「石川線-金沢まちなかマル得きっぷ」及び「新西金沢駅マル得半額きっぷ」の2種類の企画きっぷを販売中です。

石川線が のりまっし金沢 デジタル乗車券で **運賃最大5割引!** 8時間 乗り降り 自由! 石川線・バス等を 使った暮らしを 体験してみませんか?

石川線-金沢 まちなか **マル得** きっぷ

まちなかへの移動にオススメ!

おとな運賃の例 ※()内は割引前の電車・バス往復運賃	
西泉~新西金沢	450円 (720円 / 740円)
押野~野々市工大前	500円 (800円 / 940円)
馬蹄~四十万	600円 (960円 / 1,200円)
陽羽里~鶴来	700円 (1,240円 / 1,400円)

※バスは野町駅(野町)から金沢駅西口(金沢駅)の区間でご利用いただけます。

新西金沢駅 **マル得** 半額きっぷ

石川線⇔JR線の乗り換えにオススメ!

おとな運賃の例 ※()内は割引前の往復運賃	
野町	170円 (340円)
西泉~野々市	160円 (320円)
野々市工大前~横法宅前	250円 (500円)
乙丸	330円 (660円)
四十万~道法寺	400円 (800円)
井口~日御子	450円 (900円)
鶴来	500円 (1,000円)

※JR線をご利用の場合、別途乗車券の購入が必要です。

乗車券の購入 詳しい内容は [こちら](#) 「のりまっし金沢」アプリの [ダウンロードはこちら](#)

野町駅から片町・香林坊方面・金沢駅までのバス利用がお得な「石川線-金沢まちなかマル得きっぷ」と、西金沢駅からの北陸本線利用がお得な「新西金沢駅マル得半額きっぷ」をご用意しました!

(3) 移動抵抗の低減

駅間の垂直及び水平方向の移動距離の短縮が求められます。現在、悪天候対策が講じられた最短ルートでの移動が可能となっています。

2 石川線の目指す姿 ③地域との「繋がり」

地域の皆さまとの「繋がり」を深めるため、地域の皆さまとの触れ合いの機会の創出に取り組みます。

(1)沿線町会におけるチラシ回覧

本年6月から「石川線ご利用のお願い」と題したチラシを石川線沿線町会のご協力をいただき、各戸回覧を実施しています。

【回覧箇所】

- 金沢市・・・四十万公民館、額公民館、扇台公民館
- 野々市市・・・ネット回覧
- 白山市・・・鶴来～白峰地区

石川線ご利用のお願い

石川線沿線の皆さま **北陸鉄道株式会社**

日頃は、石川線をご愛顧いただきまして誠にありがとうございます。私たちが北陸鉄道は、今後も石川線の運行継続に努めてまいります。そのためにも、地域の皆さまのご支援を何卒お願い申し上げます。

鉄道線(石川線)は・・・

- 学生の皆さまや、運転免許証を返納された皆さまにとっても貴重な移動手段です。
- 道路渋滞に巻き込まれず時間に正確かつ安全。自ら運転するストレスがなく移動できます。
- CO₂排出量が低く、地球環境化対策や道路路網緩和に貢献できます。
- 100年以上、地域の皆さまに支えていただいた交通機関を次の世代にも。

※特に朝の通勤通学時間はたくさんの皆さまのご利用があり、バス輸送に代えることが困難です(朝、野阿方面の電車3本の利用者数は約660人。大型バスが10台以上必要。)

<参考>北陸鉄道鉄道線の収支(令和4年度の実績)

金額	
お客さまからいただいた運賃収入等(営業収益)	4億8,700万円
鉄道を運行するために使った費用等(営業費)	6億6,900万円
赤字額(営業損失)	-1億8,100万円

北陸鉄道 電車ガイド 石川線・浅野川線

路線バヤ入やJR線との乗り換えが便利!

石川線 野町駅 北鉄金沢駅

JR線との乗り換えが便利 片町や香林坊方面のバスに接続 港口バスターミナルの地下に接続

お得な乗車券

- 平日限定シルバー1日フリーエクスプレス 1700円以上お買上げで利用可能。乗車料金は600円。乗車期間:乗車当日のみ。乗車区間:金沢～野町間。乗車回数:乗車区間内1回まで。乗車時間:乗車区間内1回まで。乗車人数:乗車区間内1回まで。乗車回数:乗車区間内1回まで。乗車時間:乗車区間内1回まで。乗車人数:乗車区間内1回まで。
- 平日限定シルバー1日フリーエクスプレス 1700円以上お買上げで利用可能。乗車料金は600円。乗車期間:乗車当日のみ。乗車区間:金沢～野町間。乗車回数:乗車区間内1回まで。乗車時間:乗車区間内1回まで。乗車人数:乗車区間内1回まで。
- 金沢101-丸尾線の新 顧客まち歩きクーポン 金沢駅～丸尾線間乗車券と、丸尾線～金沢駅間乗車券。乗車料金は1,200円。乗車期間:乗車当日のみ。乗車区間:金沢～丸尾線間、丸尾線～金沢駅間。乗車回数:乗車区間内1回まで。乗車時間:乗車区間内1回まで。乗車人数:乗車区間内1回まで。
- 金沢101-丸尾線の新 顧客まち歩きクーポン 金沢駅～丸尾線間乗車券と、丸尾線～金沢駅間乗車券。乗車料金は1,200円。乗車期間:乗車当日のみ。乗車区間:金沢～丸尾線間、丸尾線～金沢駅間。乗車回数:乗車区間内1回まで。乗車時間:乗車区間内1回まで。乗車人数:乗車区間内1回まで。
- おのしやさんさっさ 金沢駅～野町間乗車券と、野町～金沢駅間乗車券。乗車料金は2,000円。乗車期間:乗車当日のみ。乗車区間:金沢～野町間、野町～金沢駅間。乗車回数:乗車区間内1回まで。乗車時間:乗車区間内1回まで。乗車人数:乗車区間内1回まで。

石川線が 運賃最大5割引!! 68歳以上の方

石川線-金沢 まちなか 徒歩さっさ まちなかへの移動にオススメ!

新金沢駅 徒歩半額さっさ 石川線⇄JR線の乗り換えにオススメ!

乗車区間	乗車回数	乗車料
金沢～野町	1回	450円
野町～金沢	1回	500円
金沢～野町	2回	600円
野町～金沢	2回	700円

サイクルトレイン 実証中!

パークアンド・レールライド

乗降方法 電車の乗り方・降り方

- 乗降口から乗車時
- 無人駅で降りる時

北陸鉄道 金沢市 白山市 野々市市 内灘町



2 石川線の目指す姿 ③地域との「繋がり」

(2) 駅舎の有効活用

地域の皆さまが集う「場」として、まず初めに野町駅及び野々市工大前駅を対象に、駅舎の有効活用に取り組みます。



野町駅



野々市工大前駅

(3) 鉄道線を知っていただく試み

地域の皆さまに鉄道線を知っていただくため、子供を対象とした無料招待イベントを実施します。

ア 園児のぬりえ作品応募企画

沿線の園児を対象に電車ぬりえを配布し、完成品を車内展示。作品展示期間中に「無料乗車体験会」を開催します。

イ 土曜・日曜・祝日限定 鉄道線小学生無料乗車企画

本年10月の会社創立80周年記念企画の一環として、同月の土曜・日曜・祝日(計10日)に小学生の乗車が無料となる企画を実施します。

(4) その他

ア 本年7月1日から金沢市内一日フリー乗車券のフリー乗車範囲に鉄道線の一部も対象に加えました。

※浅野川線(北鉄金沢駅～上諸江駅間の3駅)、石川線(野町駅～新西金沢駅間の3駅)

イ 学校の社会見学会など、教育を目的とした職場体験や見学会にも積極的に協力していきます。

ウ 地域の皆さまと触れ合える機会を増やしていきます。