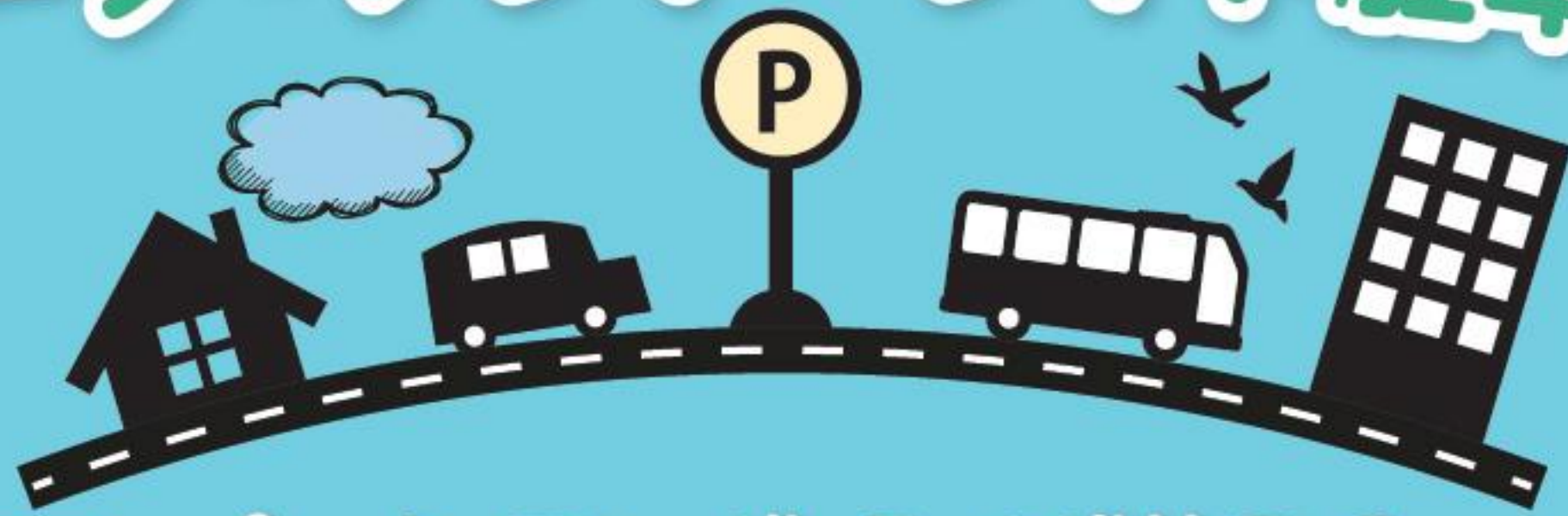




令和3年4月1日供用開始

New

東金沢駅西口 / 森本駅東口 パーク・アンド・ライド駐車場



パーク・アンド・ライドやる? @〜GOとやじ!

- ・ 駐車台数 **最大110台**※
- ・ 月額料金 **4,070円**
- ・ 金沢駅までの所要時間
電車で約4分



- ・ 駐車台数 **最大23台**※
- ・ 月額料金 **4,800円**
- ・ 金沢駅までの所要時間
電車で約7分

駐車場平日利用者募集中!

※平日の利用許可台数は、最大駐車台数未満となります。

平日の利用	有料 (お申し込み必要)	対象 駐車場から直線で500m以上離れているところにお住まいで、通勤・通学等で鉄道やバスを利用される方
休日の利用	無料 (お申し込み不要)	対象 駐車場から直線で500m以上離れているところにお住まいで、買物等で鉄道やバスを利用される方

お問い合わせ 金沢市交通政策課

☎ 076-220-2038 / FAX 076-220-2048
✉ koutsuu@city.kanazawa.lg.jp



金沢市パーク・アンド・ライド駐車場 **検索**



パーク・アンド・ライドシステムについて

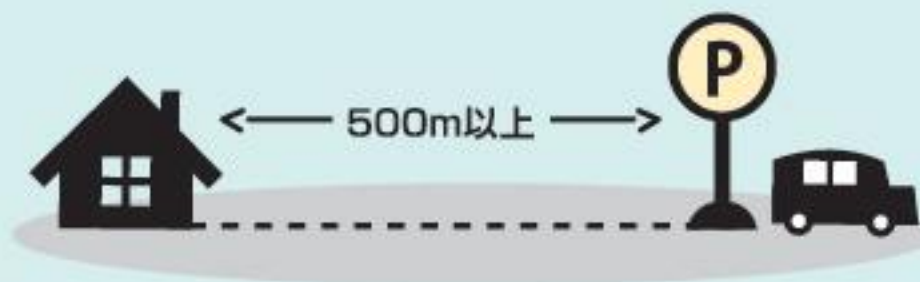
金沢市中心部の朝夕ラッシュ時における交通渋滞緩和と環境負荷軽減のため、指定駐車場で、マイカーから電車やバスに乗り換えて通勤・通学・買物をしていただくシステムです。



平日利用お申し込み方法

対象者

駐車場から直線で500m以上離れているところにお住まいで、通勤・通学等で鉄道やバスを利用される方



必要書類

- ① 駐車利用許可申請書
(ホームページからダウンロード可)
- ② 公共交通の利用を証明する書類(定期券・回数券等の写し)
※お申し込み時にお手元がない場合は、後日購入後の提出でも構いません。
- ③ お住まいを証明するもの(運転免許証、郵便物等の写し)
※駐車場から直線で500m以上離れているところにお住まいか確認させていただきます。

お申し込み期限

原則、利用開始月の前月の10日まで

ご注意

- ① 利用期間の最長は年度内で1年です。(3月末日まで)
年度をまたぐ期間の申請はできません。
次年度以降も利用を希望される場合は、再度申請してください。
(ただし、お申し込みの状況等により、更新を許可できない場合があります。)
- ② 月途中からご利用開始になる場合でも、日割り計算はできませんのでご注意ください。

お申し込み・お問い合わせ先

〒920-8577 金沢市広坂1-1-1 金沢市交通政策課

☎ 076-220-2038 / FAX 076-220-2048 ✉ koutsuu@city.kanazawa.lg.jp

申込書類提出は、持参・郵送・
金沢市電子申請サービスいずれも可

金沢市パーク・アンド・ライド駐車場

検索

