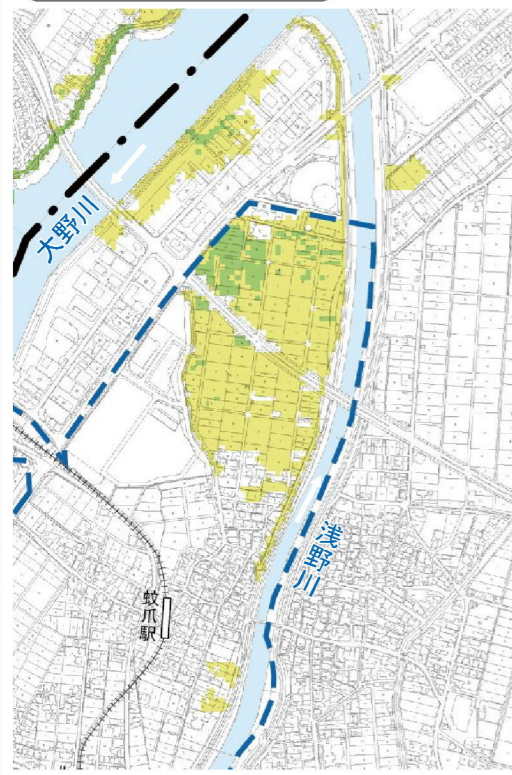


さいだいしんすいしんよそくず
最大浸水深予測図



凡例	
色	浸水深 水深の目安
■	20~50m 2階分までつかる程度
■	10~20m 1階の軒下までつかる程度
■	0.5~1.0m 1階部分でおとなの腰までつかる程度
■	0~0.5m おとなの膝までつかる程度

津波避難地図の見方

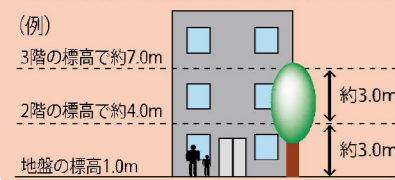
避難情報

- 津波避難ビル
- 津波避難場所
- 拠点避難場所
- 指定避難場所
- 主要幹線道路(歩道有り)

地図情報

- 行政界
- 校下(地区)界
- 官公庁
- 消防署・消防分団など
- 警察署・交番など
- 救急医療機関
- 同報防災無線

建物1階あたりの高さは約3mが目安です。



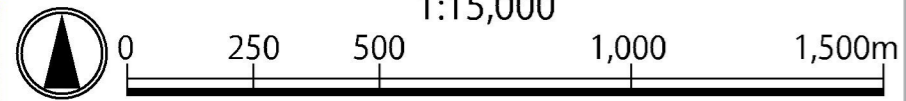
注) 表示されている校下(地区)界はおおよその範囲を示したものです。

避難経路上の危険箇所

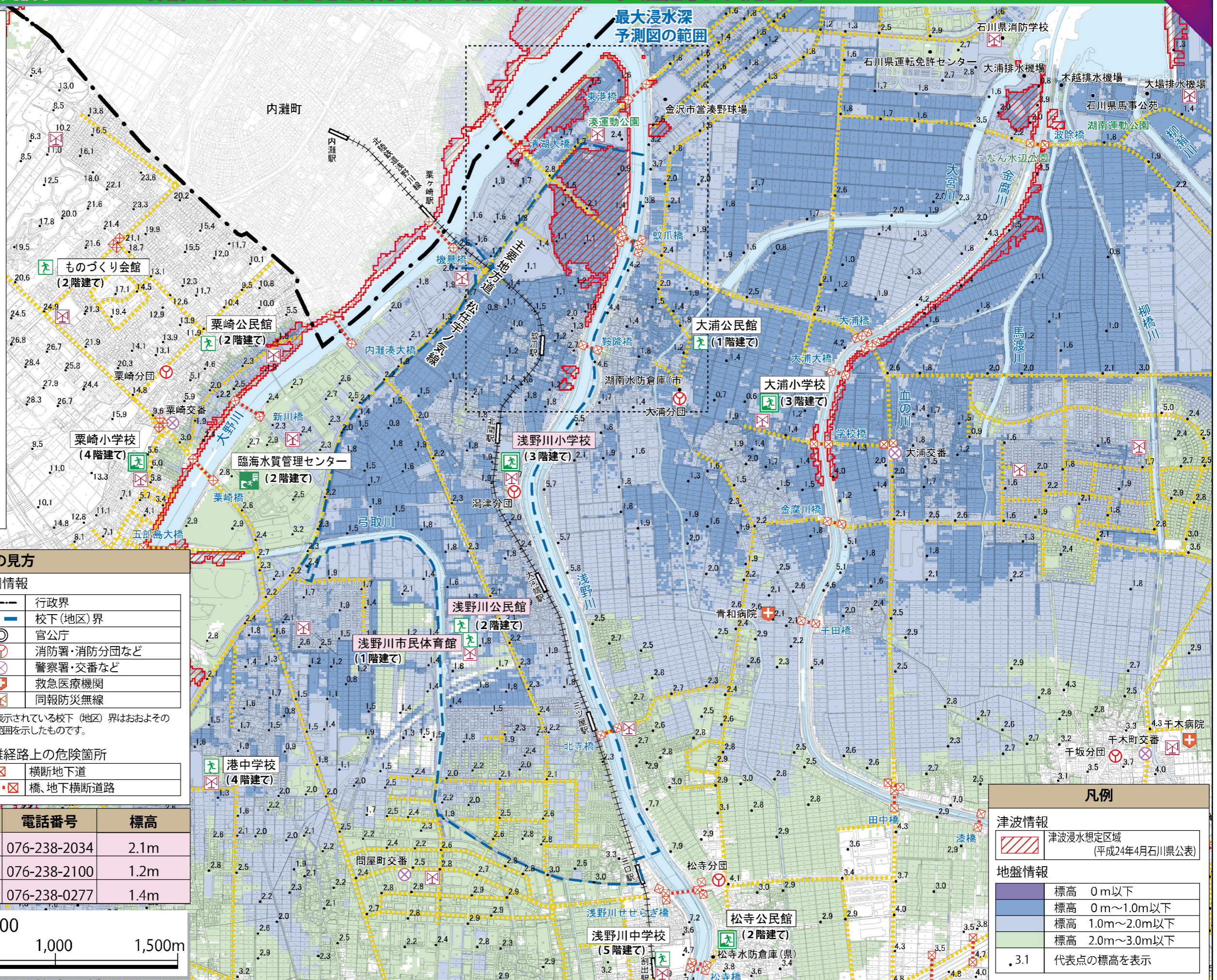
- 横断地下道
- 橋、地下横断道路

マーク	避難場所名称	所在地	電話番号	標高
■	浅野川小学校	須崎町チ42	076-238-2034	2.1m
■	浅野川公民館	大河端町西92-1	076-238-2100	1.2m
■	浅野川市民体育館	大河端町西80-1	076-238-0277	1.4m

1:15,000



※地盤情報は、国土交通省 北陸地方整備局及び国土地理院の航空レーザー測量成果を基に作成したものです。(平成24年3月現在)



凡例

津波情報

- 津波浸水想定区域 (平成24年4月石川県公表)

地盤情報

■	標高 0m以下
■	標高 0m~1.0m以下
■	標高 1.0m~2.0m以下
■	標高 2.0m~3.0m以下
●	3.1 代表点の標高を表示