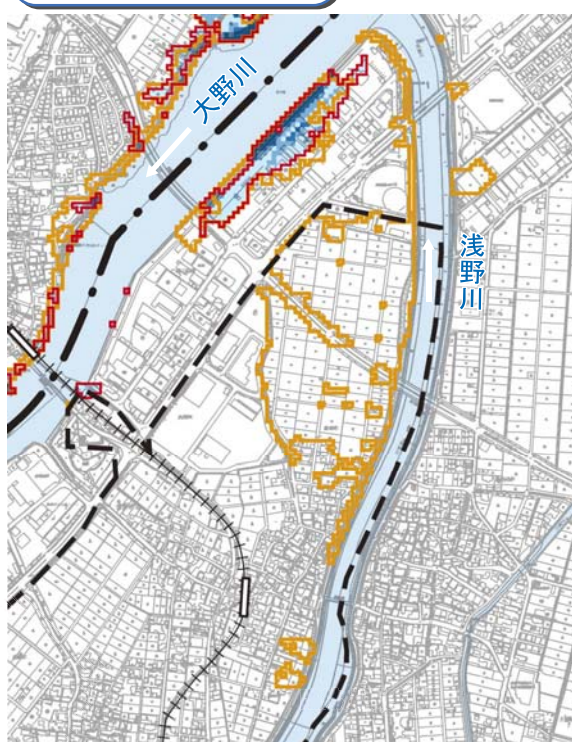
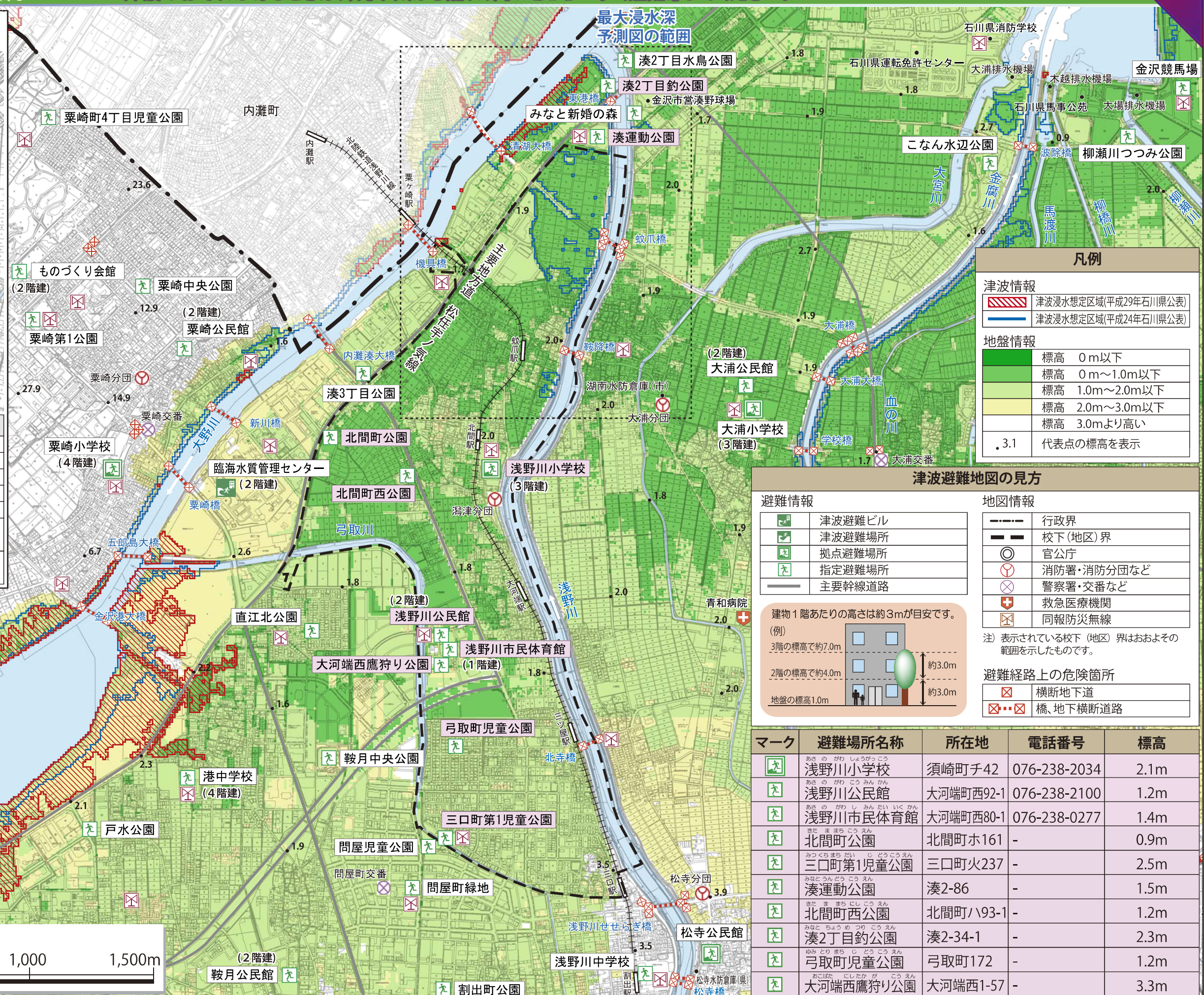


さいだいしんすいしんよそくず
最大浸水深予測図



色	浸水深	水深の目安
紫	2.0m以上	2階部分までつかる程度
青	1.0~2.0m	1階の軒下までつかる程度
緑	0.5~1.0m	1階部分でおとなの腰までつかる程度
黄	0.3~0.5m	おとなの膝までつかる程度
白	0.01~0.3m	おとなの膝下までつかる程度
赤線		津波浸水想定区域 (平成29年石川県公表)
黄線		津波浸水想定区域 (平成24年石川県公表)



凡例

津波情報

- 津波浸水想定区域(平成29年石川県公表)
- 津波浸水想定区域(平成24年石川県公表)

地盤情報

標高 0m以下
標高 0m~1.0m以下
標高 1.0m~2.0m以下
標高 2.0m~3.0m以下
標高 3.0mより高い

3.1 代表点の標高を表示

津波避難地図の見方

避難情報

- 津波避難ビル
- 津波避難場所
- 拠点避難場所
- 指定避難場所
- 主要幹線道路

地図情報

- 行政界
- 校下(地区)界
- 官公庁
- 消防署・消防分団など
- 警察署・交番など
- 救急医療機関
- 同報防災無線

注) 表示されている校下(地区)界はおおよその範囲を示したものです。

避難経路上の危険箇所

- 横断地下道
- 橋、地下横断道路

マーク	避難場所名称	所在地	電話番号	標高
浅野川小学校	須崎町チ42	076-238-2034	2.1m	
浅野川公民館	大河端町西92-1	076-238-2100	1.2m	
浅野川市民体育館	大河端町西80-1	076-238-0277	1.4m	
北間町公園	北間町ホ161	-	0.9m	
三口町第1児童公園	三口町火237	-	2.5m	
湊運動公園	湊2-86	-	1.5m	
北間町西公園	北間町ハ93-1	-	1.2m	
湊2丁目釣公園	湊2-34-1	-	2.3m	
弓取町児童公園	弓取町172	-	1.2m	
大河端西鷹狩り公園	大河端西1-57	-	3.3m	

※地盤情報は、国土交通省 北陸地方整備局及び国土地理院の航空レーザー測量成果を基に作成したものです。(2018年3月現在)