

津波避難地図の見方

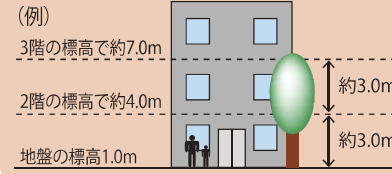
避難情報

	津波避難ビル
	津波避難場所
	拠点避難場所
	指定避難場所
	主要幹線道路

地図情報

	行政界
	校下(地区)界
	官公庁
	消防署・消防分団など
	警察署・交番など
	救急医療機関
	同報防災無線

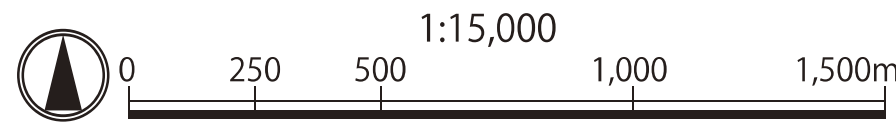
建物1階あたりの高さは約3mが目安です。



注) 表示されている校下(地区)界はおおよその範囲を示したものです。

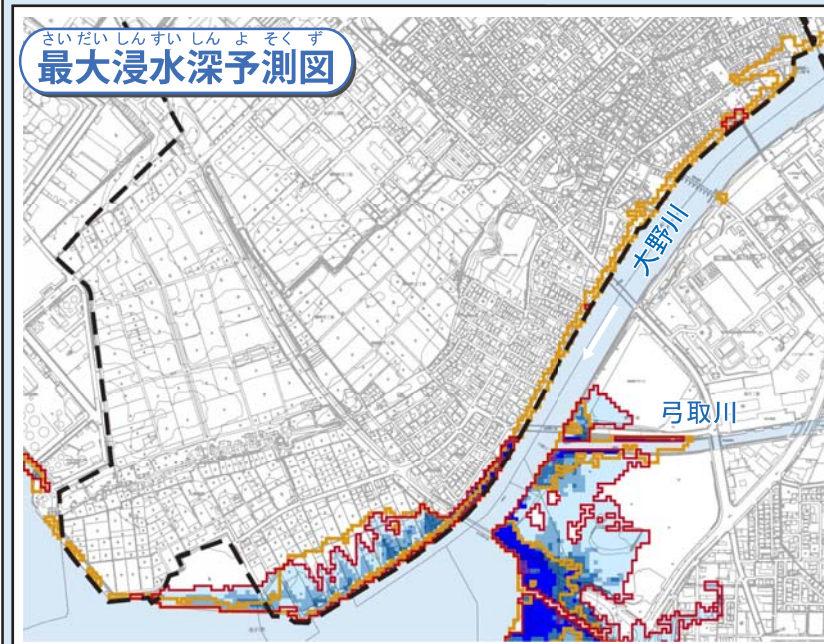
避難経路上の危険箇所

	横断地下道
	橋、地下横断道路



マーク	避難場所名称	所在地	電話番号	標高
	粟崎小学校 あわがさきしょうがっこう	粟崎町へ78	076-238-2234	6.7m
	粟崎公民館 あわがさきこうみんかん	粟崎町1-3	076-238-2632	11.1m
	ものづくり会館 ものづくりかいかん	粟崎町4-80-1	076-255-1518	20.5m
	粟崎町4丁目児童公園 あわがさきまちちようめしどうこうえん	粟崎町4-6	-	11.8m
	粟崎第1公園 あわがさきだいこうえん	粟崎町3-242	-	23.6m
	粟崎中央公園 あわがさきちゆうおうこうえん	粟崎町2-247	-	12.5m

さいだいしんすいしんよそくず
最大浸水深予測図



色	浸水深	水深の目安
紫	2.0m以上	2階部分までつかる程度
青	1.0~2.0m	1階の軒下までつかる程度
緑	0.5~1.0m	1階部分でおとなの腰までつかる程度
黄	0.3~0.5m	おとなの膝までつかる程度
白	0.01~0.3m	おとなの膝下までつかる程度
		津波浸水想定区域(平成29年石川県公表)
		津波浸水想定区域(平成24年石川県公表)



凡例	
	津波浸水想定区域(平成29年石川県公表)
	津波浸水想定区域(平成24年石川県公表)
地盤情報	
	標高 0m以下
	標高 0m~1.0m以下
	標高 1.0m~2.0m以下
	標高 2.0m~3.0m以下
	標高 3.0mより高い
● 3.1	代表点の標高を表示

※地盤情報は、国土交通省 北陸地方整備局及び国土地理院の航空レーザー測量成果を基に作成したものです。(2018年3月現在)