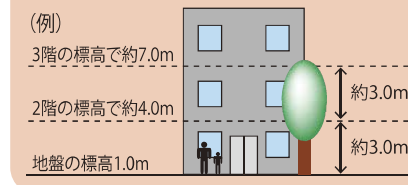


津波避難地図の見方

避難情報

	津波避難ビル
	津波避難場所
	拠点避難場所
	指定避難場所
	主要幹線道路

建物1階あたりの高さは約3mが目安です。



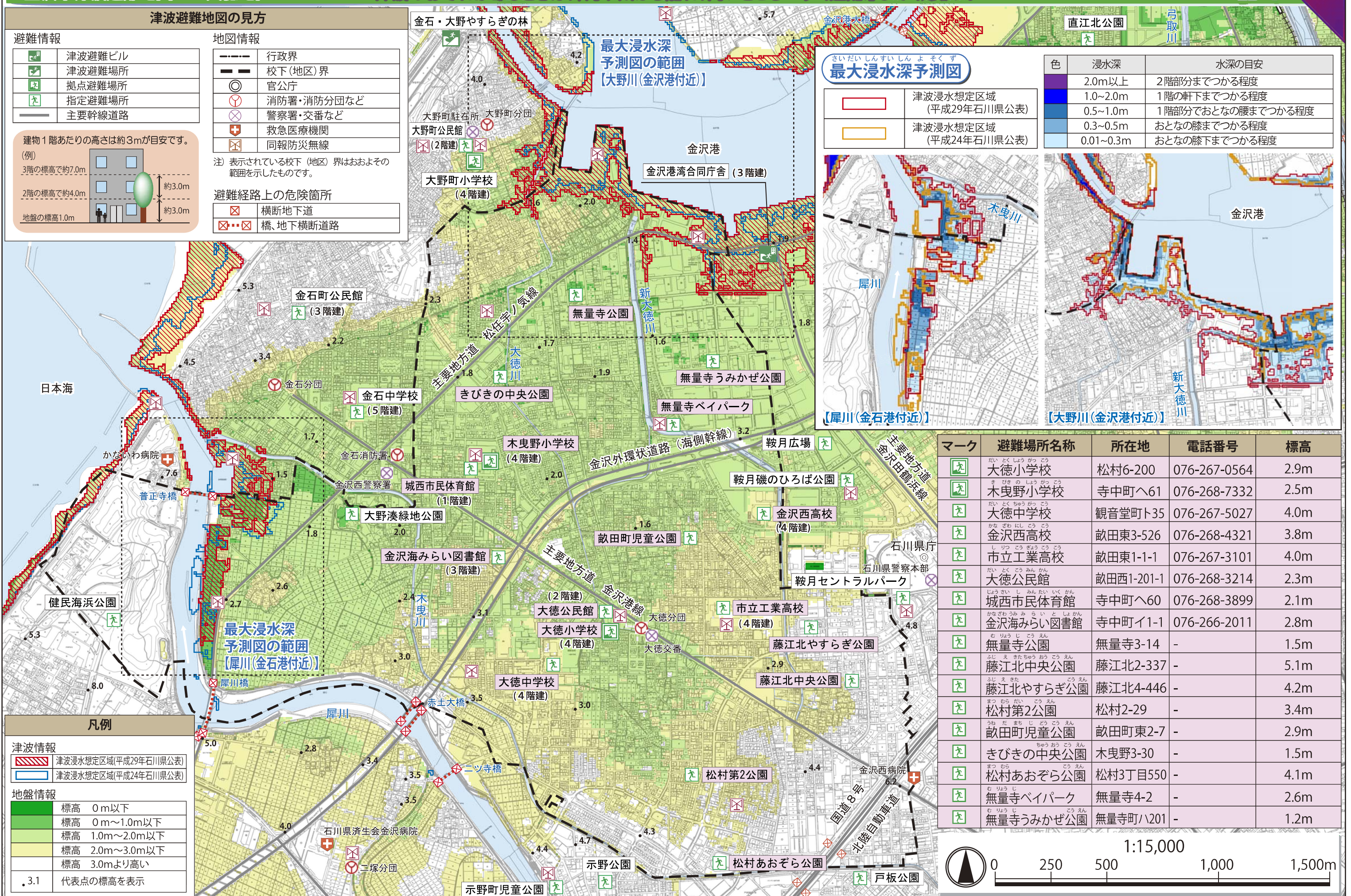
地図情報

	行政界
	校下(地区)界
	官公庁
	消防署・消防分団など
	警察署・交番など
	救急医療機関
	同報防災無線

注 表示されている校下(地区)界はおおよその範囲を示したものです。

避難経路上の危険箇所

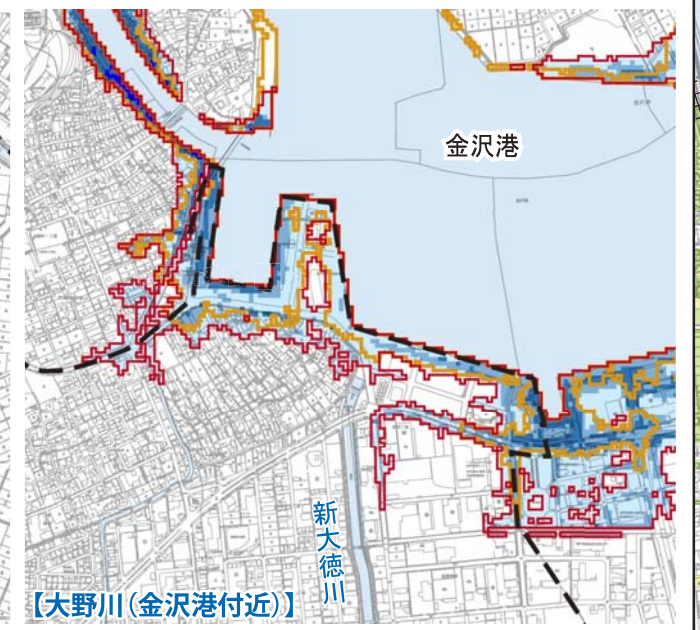
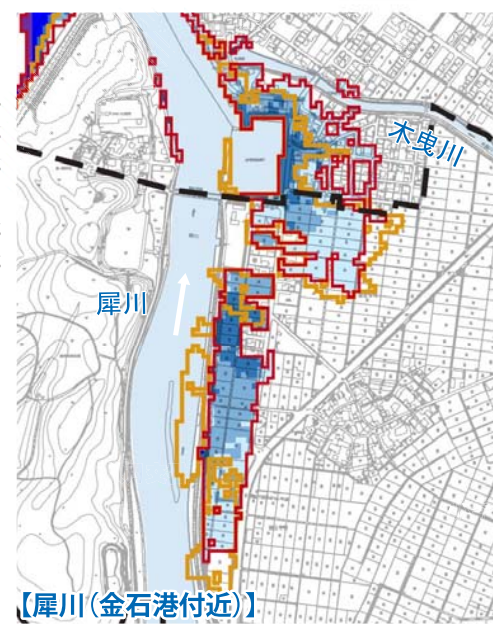
	横断地下道
	橋、地下横断道路



さいだいしんすいしんよそくす
最大浸水深予測図

	津波浸水想定区域(平成29年石川県公表)
	津波浸水想定区域(平成24年石川県公表)

色	浸水深	水深の目安
紫	2.0m以上	2階部分までつかる程度
青	1.0~2.0m	1階の軒下までつかる程度
緑	0.5~1.0m	1階部分でおとなの腰までつかる程度
黄	0.3~0.5m	おとなの膝までつかる程度
白	0.01~0.3m	おとなの膝下までつかる程度



凡例

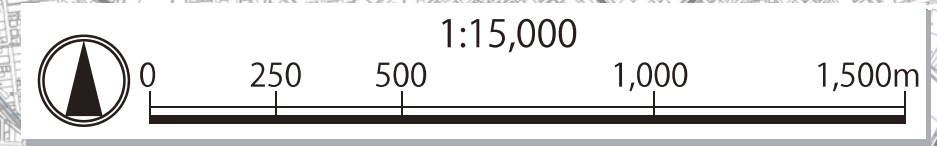
	津波浸水想定区域(平成29年石川県公表)
	津波浸水想定区域(平成24年石川県公表)

地盤情報

標高 0m以下
標高 0m~1.0m以下
標高 1.0m~2.0m以下
標高 2.0m~3.0m以下
標高 3.0mより高い

3.1 代表点の標高を表示

マーク	避難場所名称	所在地	電話番号	標高
	大徳小学校	松村6-200	076-267-0564	2.9m
	木曳野小学校	寺中町へ61	076-268-7332	2.5m
	大徳中学校	観音堂町ト35	076-267-5027	4.0m
	金沢西高校	畝田東3-526	076-268-4321	3.8m
	市立工業高校	畝田東1-1-1	076-267-3101	4.0m
	大徳公民館	畝田西1-201-1	076-268-3214	2.3m
	城西市民体育館	寺中町へ60	076-268-3899	2.1m
	金沢海みらい図書館	寺中町イ1-1	076-266-2011	2.8m
	無量寺公園	無量寺3-14	-	1.5m
	藤江北中央公園	藤江北2-337	-	5.1m
	藤江北やすらぎ公園	藤江北4-446	-	4.2m
	松村第2公園	松村2-29	-	3.4m
	畝田町児童公園	畝田町東2-7	-	2.9m
	きびきの中央公園	木曳野3-30	-	1.5m
	松村あおぞら公園	松村3丁目550	-	4.1m
	無量寺ベイパーク	無量寺4-2	-	2.6m
	無量寺うみかぜ公園	無量寺町ハ201	-	1.2m



※地盤情報は、国土交通省 北陸地方整備局及び国土地理院の航空レーザー測量成果を基に作成したものです。(2018年3月現在)