



被災宅地等復旧への支援

被災した**宅地の復旧、住宅基礎の傾斜修復等**の復旧工事費に要する費用に対し補助金を交付するもの

補助額 対象工事に要する費用から50万円を控除した額に2/3を乗じた額 …… **限度額** 766.6万円

対象 令和6年1月1日以降に着手した以下の工事が対象です
 ●のり面・擁壁の復旧 ●地盤の復旧 ●地盤改良 ●住宅基礎の傾斜修復



【問い合わせ先】
被災者生活支援総合窓口
 TEL:076-220-2858
 金沢市役所第一本庁舎 4階

がけ地防災工事費等への支援

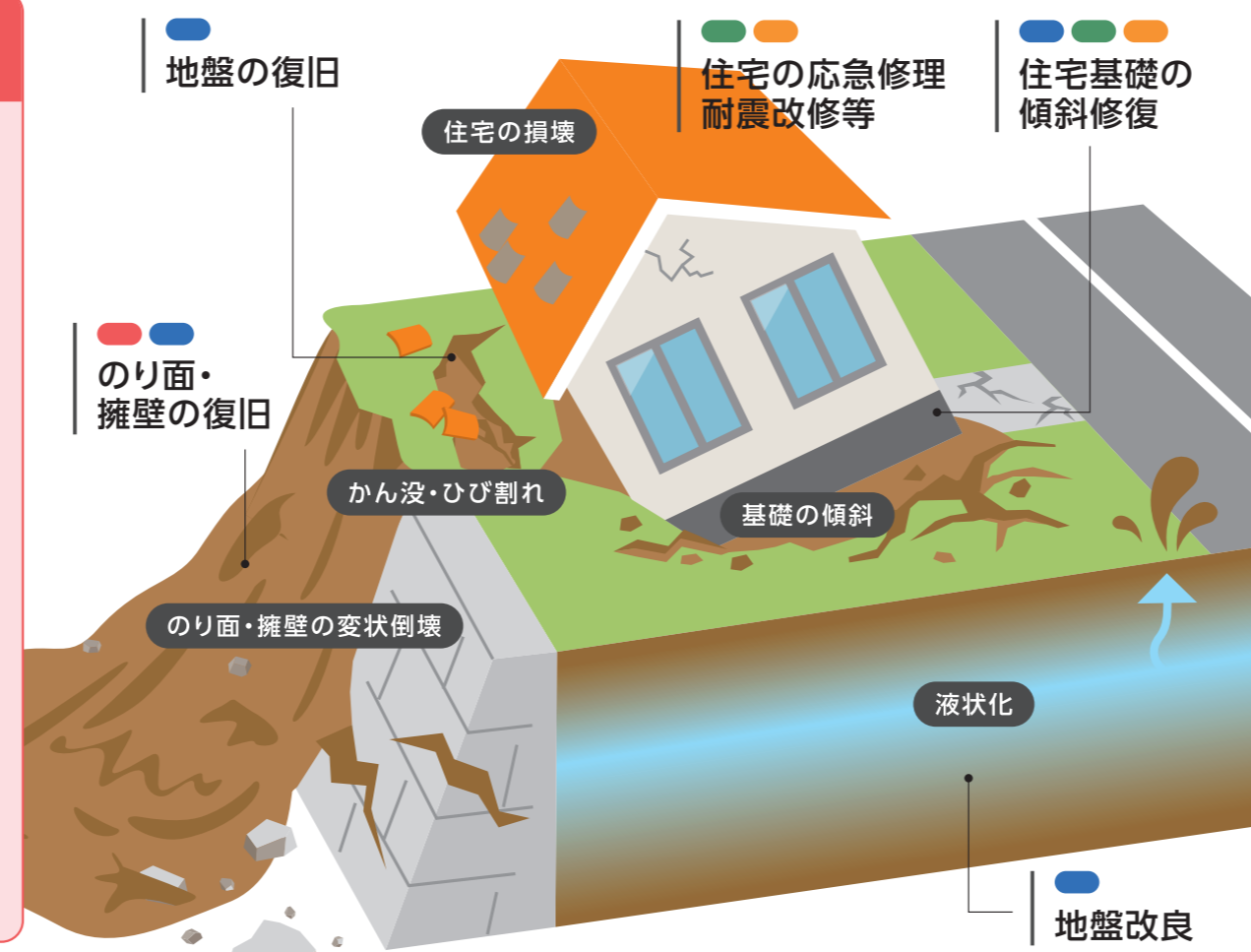
被災した**民有がけ地**の防災工事等に要する費用に対し、補助金を交付するもの
 (令和6年12月31日までに被害が確認できるものに限る)

- 補助額**
- 市管理の公共施設に災害を及ぼす恐れがある場合
- ①地盤調査費 …… **限度額** 100万円 (補助率3/4)
 - ②工事設計費 …… **限度額** 120万円 (補助率4/5)
 - ③防災工事費 …… **限度額** 無し (補助率4/5)

- 居室を有する建築物に災害を及ぼす恐れがある場合
- ①地盤調査費 …… **限度額** 100万円 (補助率3/4)
 - ②工事設計費 …… **限度額** 100万円 (補助率2/3)
 - ③防災工事費 …… **限度額** 800万円 (補助率2/3)

対象 ●のり面の復旧 ●擁壁の復旧

【問い合わせ先】 道路建設課 がけ地対策室 **金沢市役所 第一本庁舎 3階**
 TEL:076-220-2612



被災木造住宅耐震改修への支援

「り災証明」を受けた**木造住宅**のうち、被災により耐震性が低下したものについて、耐震改修等に要する費用に対し補助金を交付するもの

- 補助額**
- 耐震改修工事 …… **限度額** 200万円 (補助率10/10)
 - 建替工事 …… **限度額** 200万円 (補助率10/10)
 - 耐震診断 …… **限度額** 15万円 (補助率 3/ 4)

対象 ●耐震改修工事(住宅基礎の傾斜修復を含む) ●建替工事

【問い合わせ先】 建築指導課建物安全推進室 **金沢市役所 第一本庁舎 3階**
 TEL:076-220-2059

住宅の応急修理への支援

準半壊以上の「り災証明」を受けた世帯に対し、**日常生活に必要不可欠な最小限度の部分の応急的な修理**を行うもの

- 補助額**
- ①大規模半壊、中規模半壊、半壊 …… **限度額** 70.6万円
 - ②準半壊 …… **限度額** 34.3万円

対象 ●屋根、ドア等の開口部修理 ●トイレ等の衛生設備の修理
 ●上下水道の配管、配線修理 ●住宅基礎の傾斜修復

完了期限 令和6年12月31日

【問い合わせ先】 住宅政策課 **金沢市役所 第一本庁舎 4階**
 TEL:076-220-2553

金沢市災害対策資金融資

半壊以上の「り災(被災)証明」を受けた方で、自己居住の家屋・家財に被害を受けた方が無利子で融資を受けることができるもの

- 資金使途** 災害復旧のために必要な資金
- 融資限度額** 500万円まで
- 返済期間** 7年以内(うち据置2年以内)
- 融資利率** 0%(無利子)

【問い合わせ先】 危機管理課
 TEL:076-220-2366
 金沢市役所第二本庁舎 2階

対象工事	対象制度			
	被災宅地等復旧支援	がけ地防災工事費等支援	住宅の応急修理支援	被災木造住宅耐震改修支援
のり面・擁壁の復旧	○	○	-	-
地盤の復旧	○	-	-	-
地盤改良	○	-	-	-
住宅基礎の傾斜修復	○	-	○	○

対象工事が重複する制度の利用は **被災者生活支援総合窓口** へご相談ください。