

※地盤情報は、国土交通省北陸地方整備局及び国土地理院の航空レーザー測量成果を基に作成したものです。(平成24年3月現在)

かなざわしつなみひなんちず
金沢市津波避難地図

こなんちくほくぶ
湖南地区(北部)

つなみ うみ かわ はな たか ひなん
津波のおそれがあるときは、「海や川から離れ、高いところへすぐ避難!」してください。

マップ

津波避難地図の見方

避難情報

	津波避難ビル
	津波避難場所
	拠点避難場所
	指定避難場所
	主要幹線道路(歩道有り)

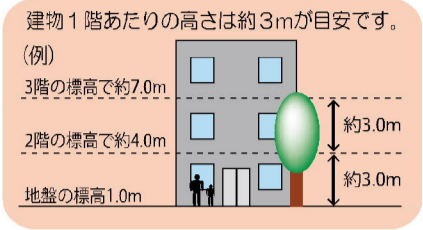
地図情報

	行政界
	校下(地区)界
	官公庁
	消防署・消防分団など
	警察署・交番など
	救急医療機関
	同報防災無線

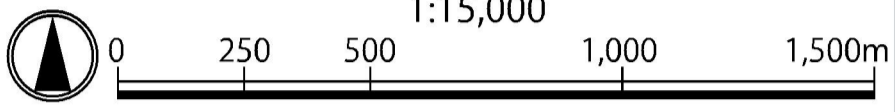
避難経路上の危険箇所

	横断地下道
	橋、地下横断道路

マーク	避難場所名称	所在地	電話番号	標高
	湖南公民館	八田町東1459	076-258-0023	1.1m
	金沢向陽高等学校	大場町東590	076-258-2355	2.9m
	森本小学校	南森本町イ111	076-258-0048	4.5m
	森本中学校	弥勒町ヨ22	076-258-0059	4.9m



注) 表示されている校下(地区)界はおおよその範囲を示したものです。



さいだいしんすいしんよそくす
最大浸水深予測図



凡例

色	浸水深	水深の目安
赤	2.0~5.0m	2階部分までつかる程度
緑	1.0~2.0m	1階の軒下までつかる程度
黄	0.5~1.0m	1階部分でおとなの腰までつかる程度
白	0~0.5m	おとなの膝までつかる程度

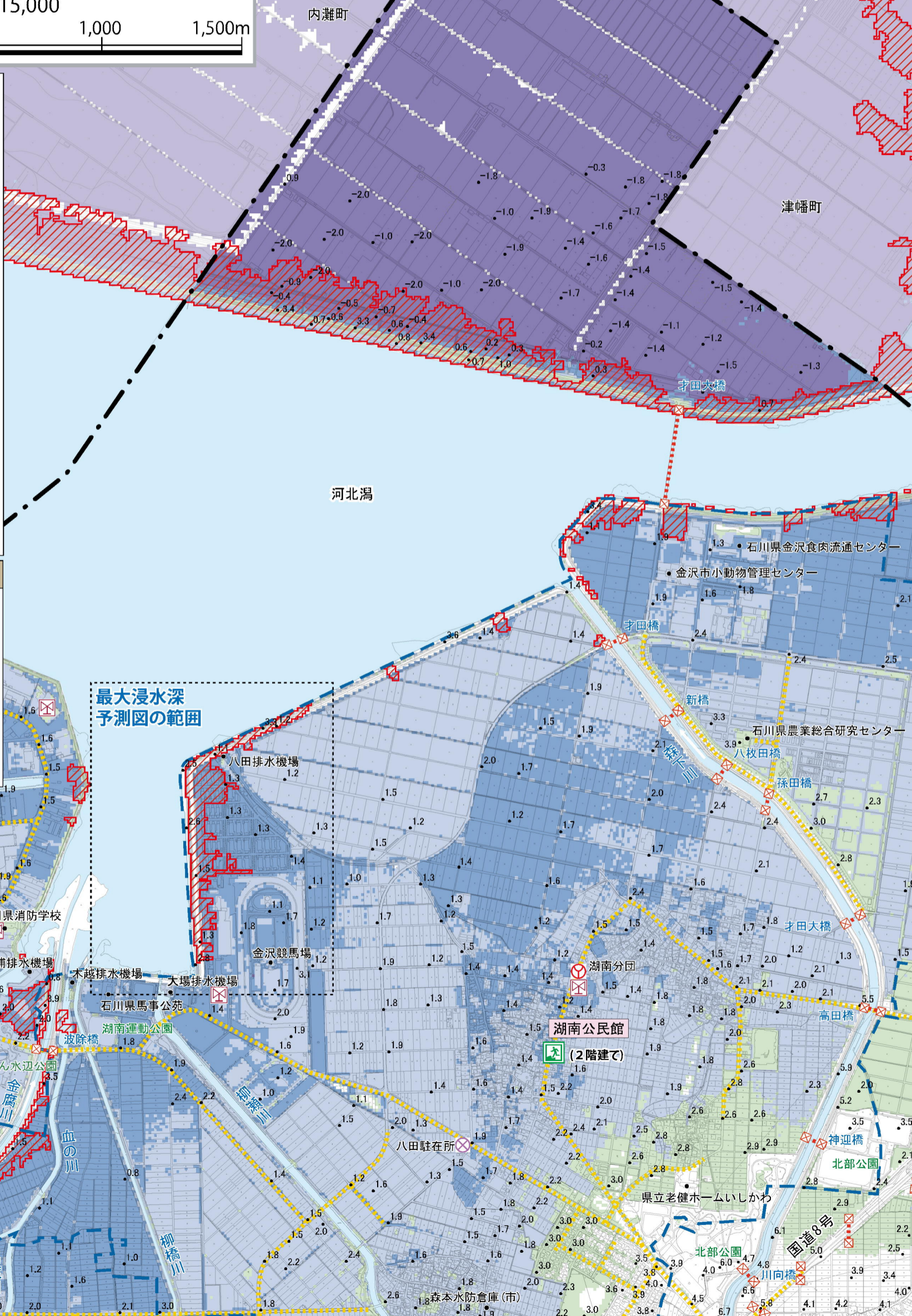
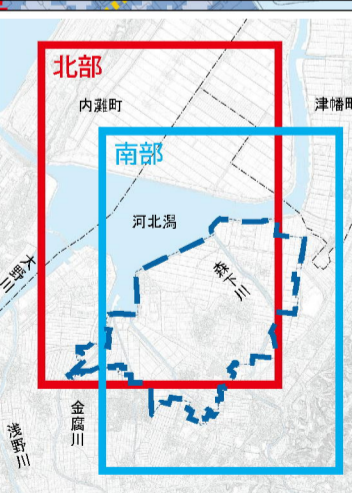
凡例

津波情報

	津波浸水想定区域 (平成24年4月石川県公表)
--	----------------------------

地盤情報

	標高 0m以下
	標高 0m~1.0m以下
	標高 1.0m~2.0m以下
	標高 2.0m~3.0m以下
	代表点の標高を表示



最大浸水深予測図の範囲

