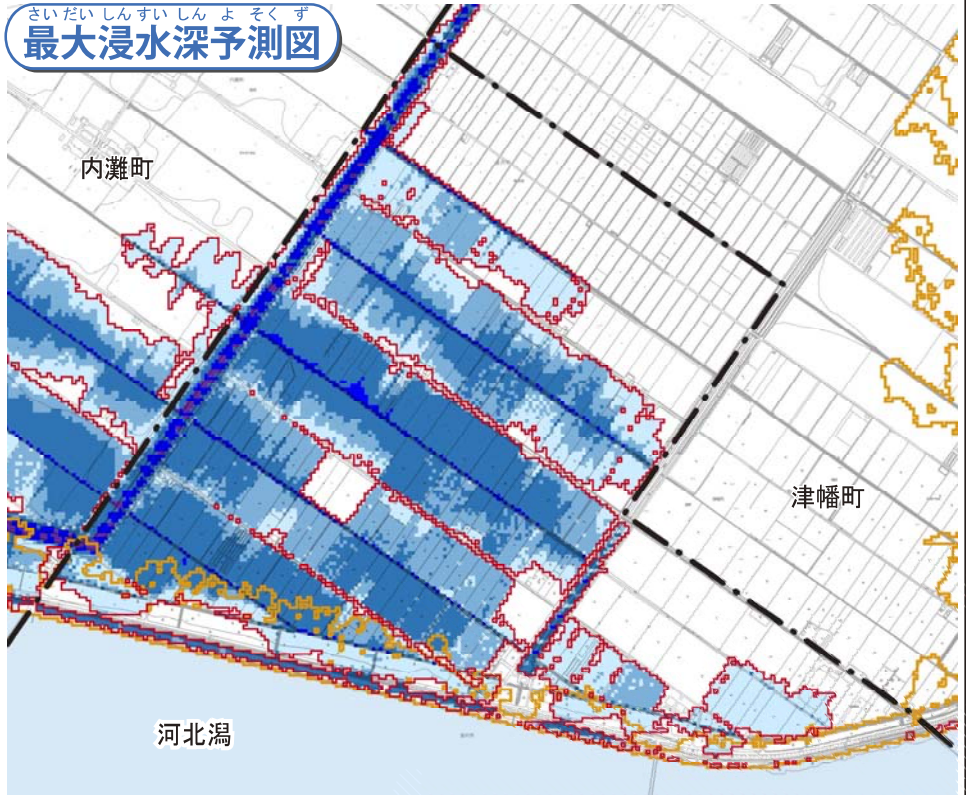
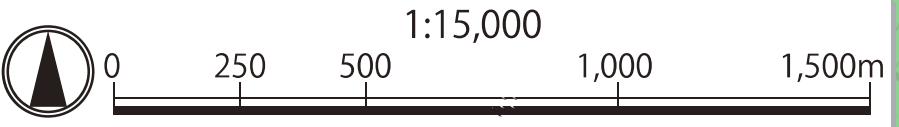


さいだいしんすいしんよそくず
最大浸水深予測図



色	浸水深	水深の目安
■	2.0m以上	2階部分までつかる程度
■	1.0~2.0m	1階の軒下までつかる程度
■	0.5~1.0m	1階部分でおとなの腰までつかる程度
■	0.3~0.5m	おとなの膝までつかる程度
■	0.01~0.3m	おとなの膝下までつかる程度
□		津波浸水想定区域 (平成29年石川県公表)
□		津波浸水想定区域 (平成24年石川県公表)

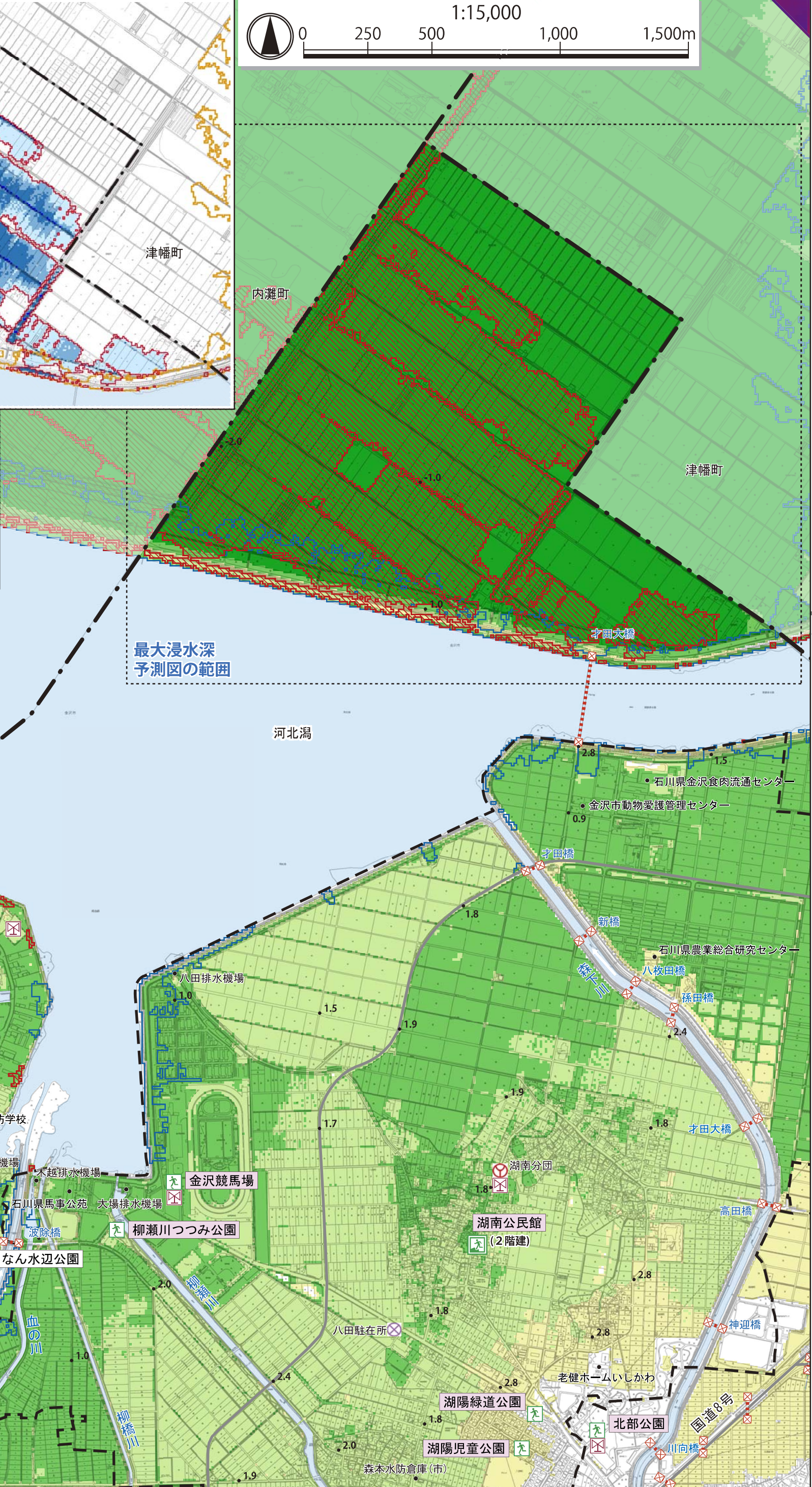
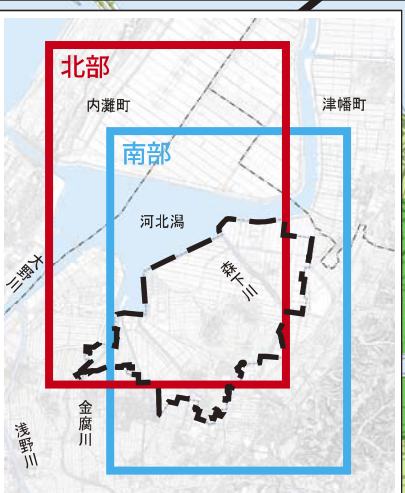
凡例

津波情報

- 津波浸水想定区域(平成29年石川県公表)
- 津波浸水想定区域(平成24年石川県公表)

地盤情報

- 標高 0m以下
- 標高 0m~1.0m以下
- 標高 1.0m~2.0m以下
- 標高 2.0m~3.0m以下
- 標高 3.0mより高い
- 3.1 代表点の標高を表示



最大浸水深
予測図の範囲