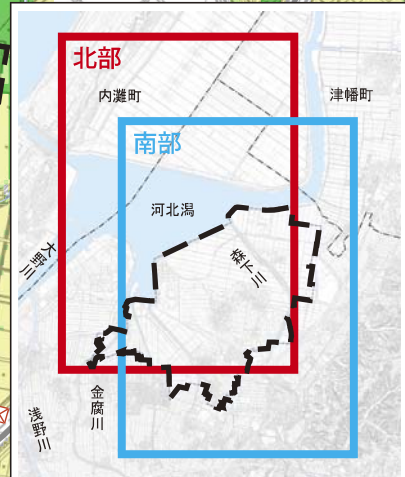
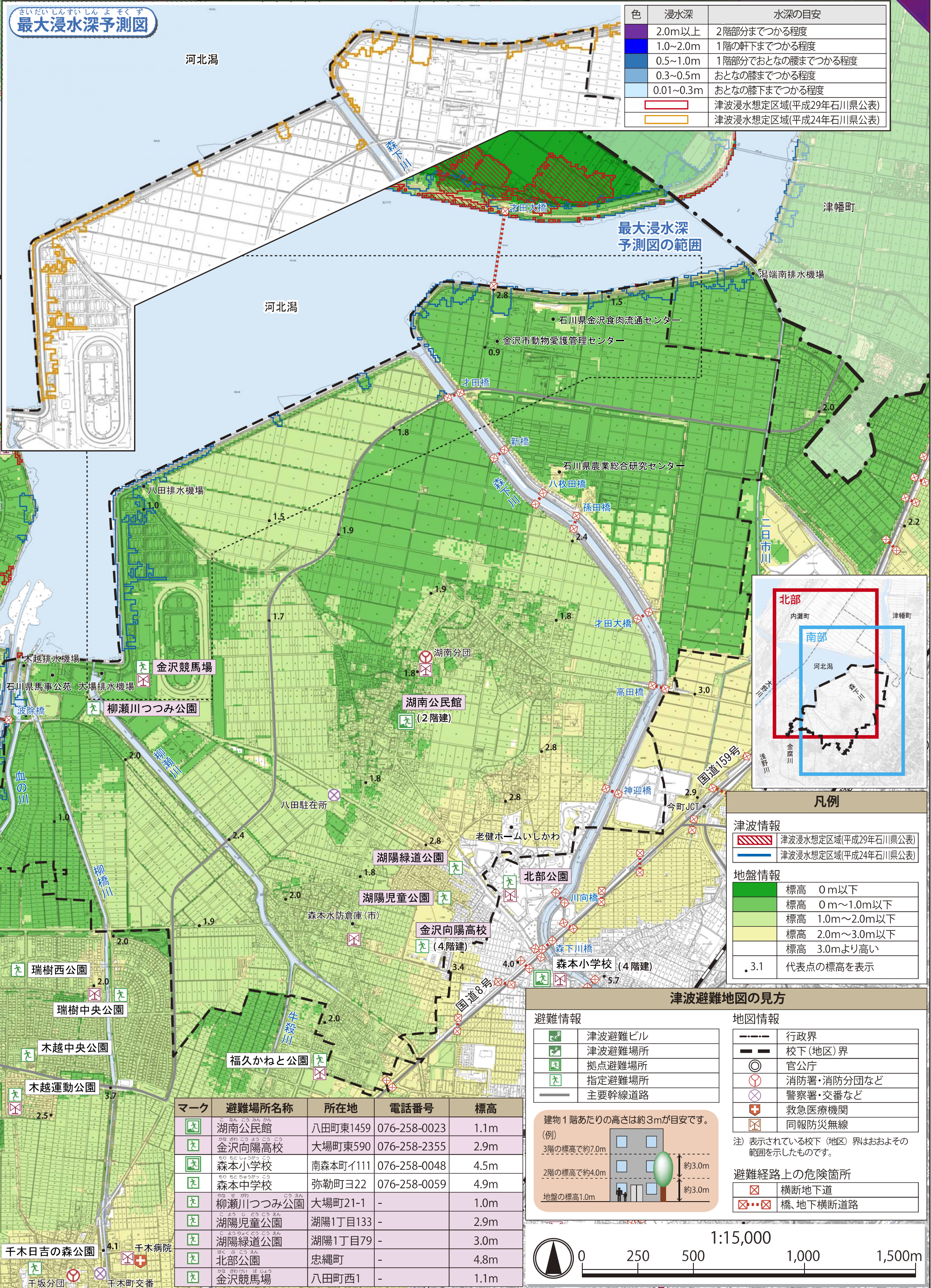


さいだいしんすいしんよそくす 最大浸水深予測図

色	浸水深	水深の目安
紫	2.0m以上	2階部分までつかる程度
青	1.0~2.0m	1階の軒下までつかる程度
緑	0.5~1.0m	1階部分でおとなの腰までつかる程度
黄緑	0.3~0.5m	おとなの膝までつかる程度
黄	0.01~0.3m	おとなの膝下までつかる程度
赤線		津波浸水想定区域(平成29年石川県公表)
黄線		津波浸水想定区域(平成24年石川県公表)



凡例

津波情報

- 赤線: 津波浸水想定区域(平成29年石川県公表)
- 黄線: 津波浸水想定区域(平成24年石川県公表)

地盤情報

- 緑: 標高 0m以下
- 黄緑: 標高 0m~1.0m以下
- 黄: 標高 1.0m~2.0m以下
- 黄緑: 標高 2.0m~3.0m以下
- 黄: 標高 3.0mより高い
- 3.1: 代表点の標高を表示

津波避難地図の見方

避難情報

- 緑: 津波避難ビル
- 黄: 津波避難場所
- 赤: 拠点避難場所
- 青: 指定避難場所
- 黒: 主要幹線道路

地図情報

- : 行政界
- : 校下(地区)界
- : 官公庁
- ⊕: 消防署・消防分団など
- ⊗: 警察署・交番など
- ⊕: 救急医療機関
- ⊗: 同報防災無線

避難経路上の危険箇所

- ⊗: 横断地下道
- ⊗: 橋、地下横断道路

注) 表示されている校下(地区)界はおおよその範囲を示したものです。

マーク	避難場所名称	所在地	電話番号	標高
黄	湖南公民館	八田町東1459	076-258-0023	1.1m
黄	金沢向陽高校	大場町東590	076-258-2355	2.9m
黄	森本小学校	南森本町イ111	076-258-0048	4.5m
黄	森本中学校	弥勒町ヨ22	076-258-0059	4.9m
黄	柳瀬川つつみ公園	大場町21-1	-	1.0m
黄	湖陽児童公園	湖陽1丁目133	-	2.9m
黄	湖陽緑道公園	湖陽1丁目79	-	3.0m
黄	北部公園	忠縄町	-	4.8m
黄	金沢競馬場	八田町西1	-	1.1m

