

さいだいしんすいしんよそくず
最大浸水深予測図



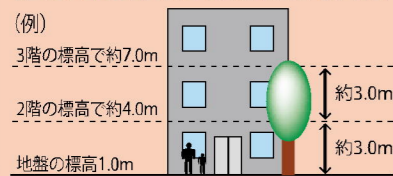
| 凡例 | |
|----------|-------------------|
| 色 | 水深の目安 |
| 20~5.0m | 2階部分までつかる程度 |
| 1.0~2.0m | 1階の軒下までつかる程度 |
| 0.5~1.0m | 1階部分でおとなの腰までつかる程度 |
| 0~0.5m | おとなの膝までつかる程度 |

津波避難地図の見方

避難情報

| | |
|--|--------------|
| | 津波避難ビル |
| | 津波避難場所 |
| | 拠点避難場所 |
| | 指定避難場所 |
| | 主要幹線道路(歩道有り) |

建物1階あたりの高さは約3mが目安です。



地図情報

| | |
|--|------------|
| | 行政界 |
| | 校下(地区)界 |
| | 官公庁 |
| | 消防署・消防分団など |
| | 警察署・交番など |
| | 救急医療機関 |
| | 同報防災無線 |

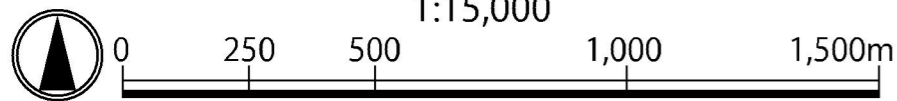
注) 表示されている校下(地区)界はおおよその範囲を示したものです。

避難経路上の危険箇所

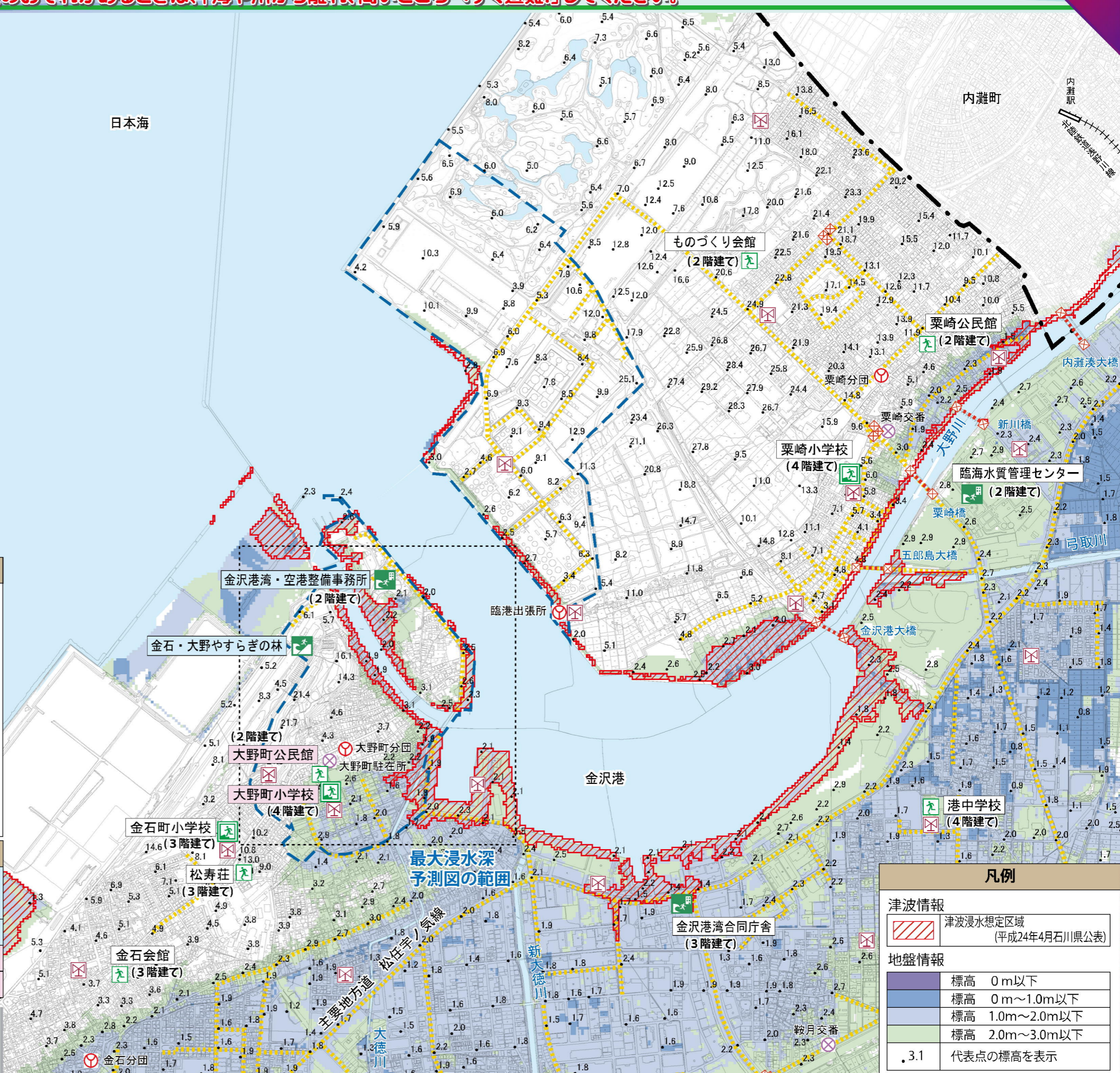
| | |
|--|----------|
| | 横断地下道 |
| | 橋、地下横断道路 |

| マーク | 避難場所名称 | 所在地 | 電話番号 | 標高 |
|-----|--------------------|----------|--------------|-------|
| | 国土交通省 金沢港湾・空港整備事務所 | 大野町4-2-1 | 076-267-2241 | 5.3m |
| | 金石・大野やすらぎの林 | - | - | 11.6m |
| | 大野町小学校 | 大野町1-15 | 076-267-1466 | 2.4m |
| | 大野町公民館 | 大野町1-8-5 | 076-268-3896 | 3.0m |

1:15,000



※地盤情報は、国土交通省 北陸地方整備局及び国土地理院の航空レーザー測量成果を基に作成したものです。(平成24年3月現在)



| 凡例 | |
|------|------------------------------------|
| | 津波情報 津波浸水想定区域 (平成24年4月石川県公表) |
| 地盤情報 | |
| | 標高 0m以下 |
| | 標高 0m~1.0m以下 |
| | 標高 1.0m~2.0m以下 |
| | 標高 2.0m~3.0m以下 |
| | 3.1 代表点の標高を表示 |