

※地盤情報は、国土交通省北陸地方整備局及び国土地理院の航空レーザー測量成果を基に作成したものです。(平成24年3月現在)

津波避難地図の見方

避難情報

	津波避難ビル
	津波避難場所
	拠点避難場所
	指定避難場所
	主要幹線道路(歩道有り)

地図情報

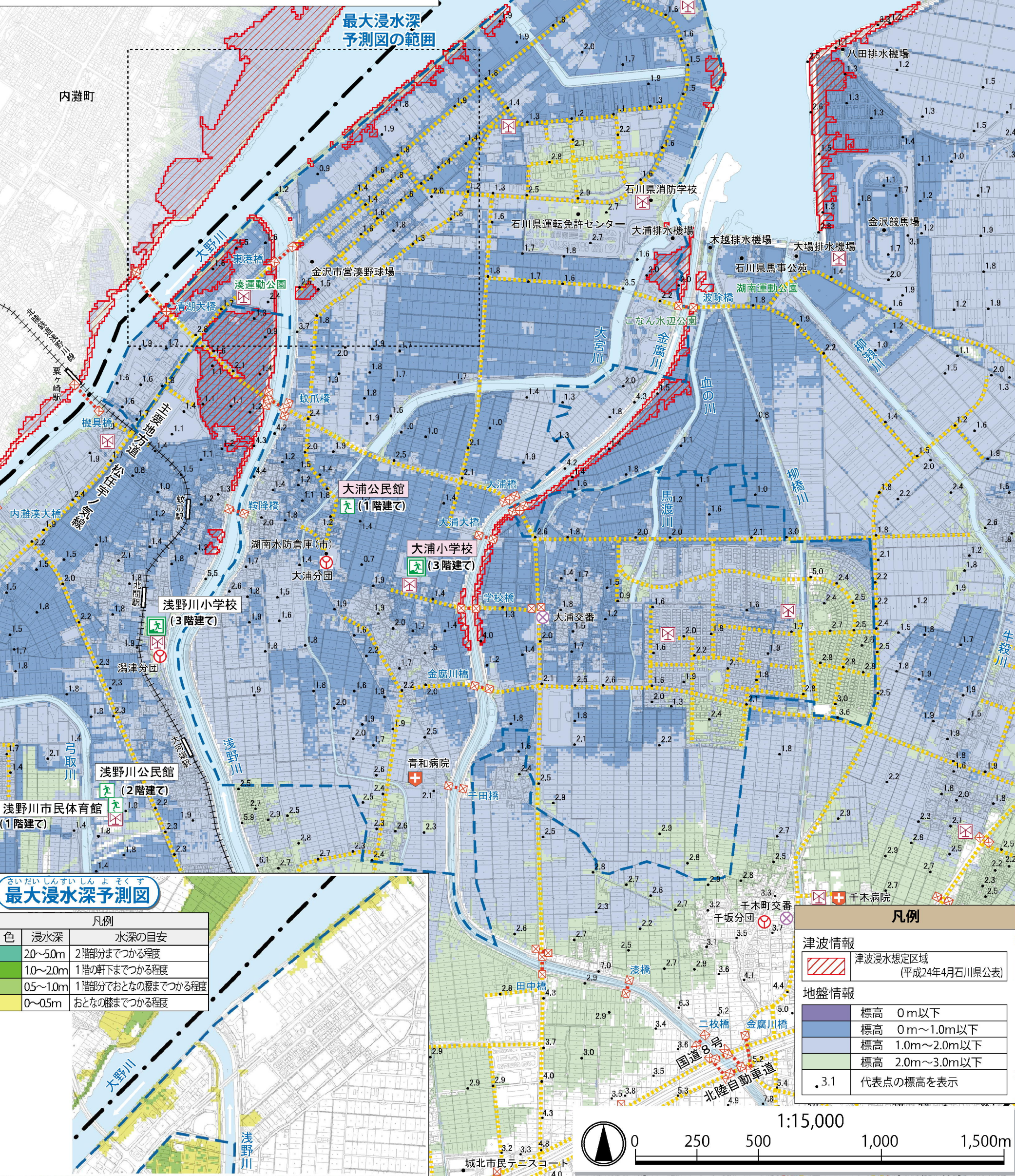
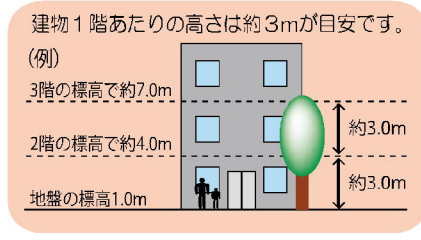
	行政界
	校下(地区)界
	官公庁
	消防署・消防分団など
	警察署・交番など
	救急医療機関
	同報防災無線

注) 表示されている校下(地区)界はおおよその範囲を示したものです。

避難経路上の危険箇所

	横断地下道
	橋、地下横断道路

マーク	避難場所名称	所在地	電話番号	標高
	大浦小学校	大浦町又87	076-238-2025	0.9m
	大浦公民館	大浦町又39-1	076-238-5271	1.0m



最大浸水深予測図

凡例	
色	浸水深 水深の目安
赤	2.0~5.0m 2階部分までつかる程度
黄	1.0~2.0m 1階の軒下までつかる程度
緑	0.5~1.0m 1階部分でおとなの腰までつかる程度
青	0~0.5m おとなの膝までつかる程度

凡例	
	津波浸水想定区域 (平成24年4月石川県公表)
地盤情報	
	標高 0m以下
	標高 0m~1.0m以下
	標高 1.0m~2.0m以下
	標高 2.0m~3.0m以下
	代表点の標高を表示

