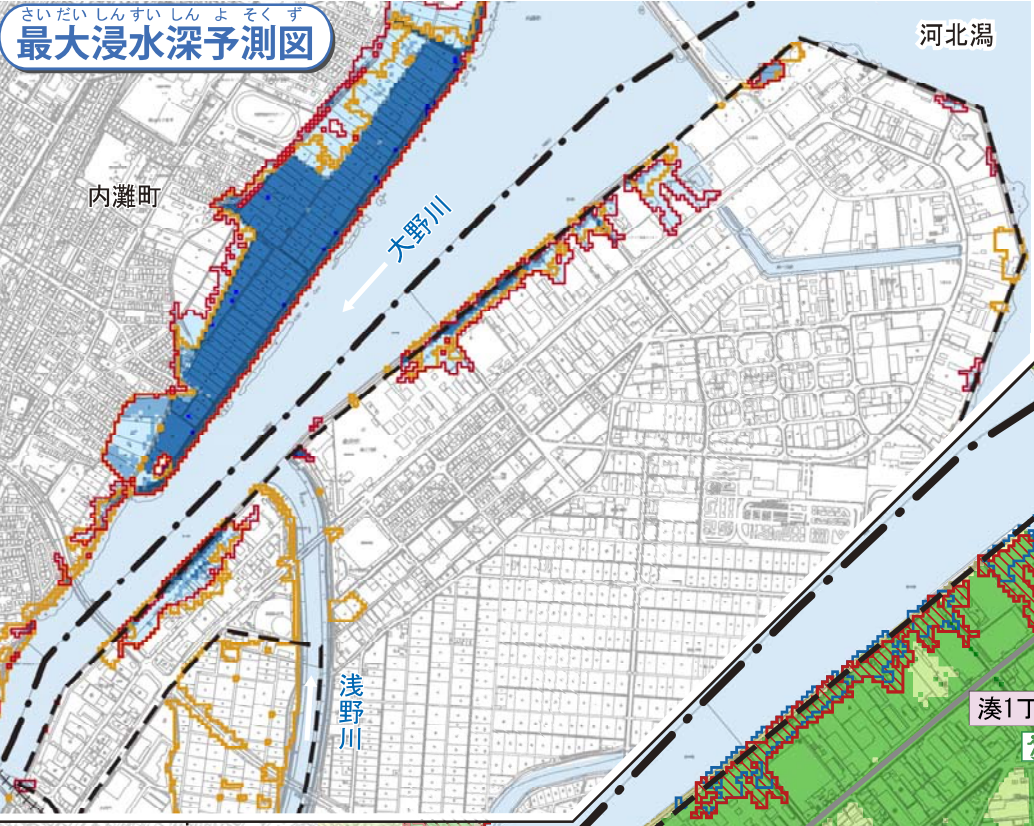
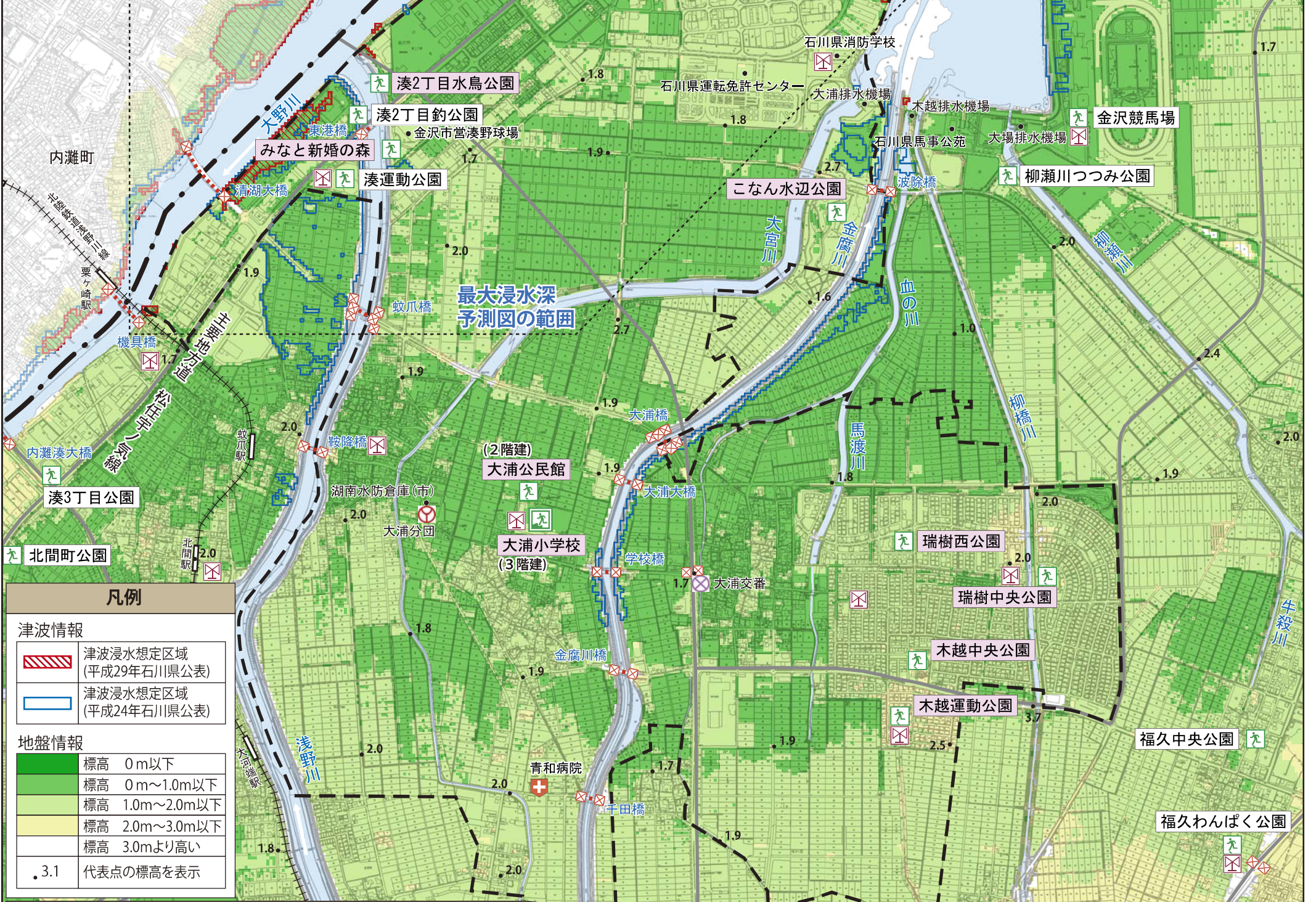


さいだいしんすいしんよそくず
最大浸水深予測図



色	浸水深	水深の目安
黒	2.0m以上	2階部分までつかる程度
濃青	1.0~2.0m	1階の軒下までつかる程度
青	0.5~1.0m	1階部分でおとなの腰までつかる程度
淡青	0.3~0.5m	おとなの膝までつかる程度
白	0.01~0.3m	おとなの膝下までつかる程度
赤線		津波浸水想定区域 (平成29年石川県公表)
黄線		津波浸水想定区域 (平成24年石川県公表)



凡例

津波情報

- 津波浸水想定区域 (平成29年石川県公表)
- 津波浸水想定区域 (平成24年石川県公表)

地盤情報

- 標高 0m以下
- 標高 0m~1.0m以下
- 標高 1.0m~2.0m以下
- 標高 2.0m~3.0m以下
- 標高 3.0mより高い
- 3.1 代表点の標高を表示

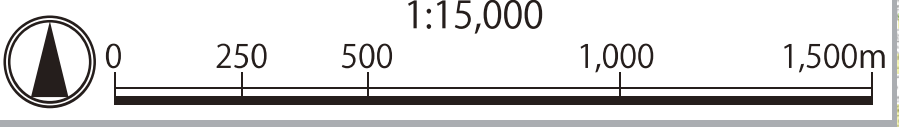
津波避難地図の見方

避難情報	地図情報
津波避難ビル	行政界
津波避難場所	校下(地区)界
拠点避難場所	官公庁
指定避難場所	消防署・消防分団など
主要幹線道路	警察署・交番など
	救急医療機関
	同報防災無線

注) 表示されている校下(地区)界はおおよその範囲を示したものです。

避難経路上の危険箇所
横断地下道
橋、地下横断道路

マーク	避難場所名称	所在地	電話番号	標高
緑	大浦小学校	大浦町又87	076-238-2025	0.9m
緑	大浦公民館	大浦町又93-1	076-238-5271	0.5m
緑	こなん水辺公園	東蚊爪町マ33-1	-	1.4m
緑	瑞樹西公園	みずき4-247	-	1.6m
緑	湊2丁目水鳥公園	湊2-90-1	-	1.8m
緑	みなと新婚の森	湊2-123	-	1.3m
緑	瑞樹中央公園	みずき2-262	-	2.5m
緑	湊1丁目公園	湊1-118-1	-	1.0m
緑	木越運動公園	木越3-99	-	2.3m
緑	木越中央公園	木越2-1	-	2.1m



城北市民テニスコート