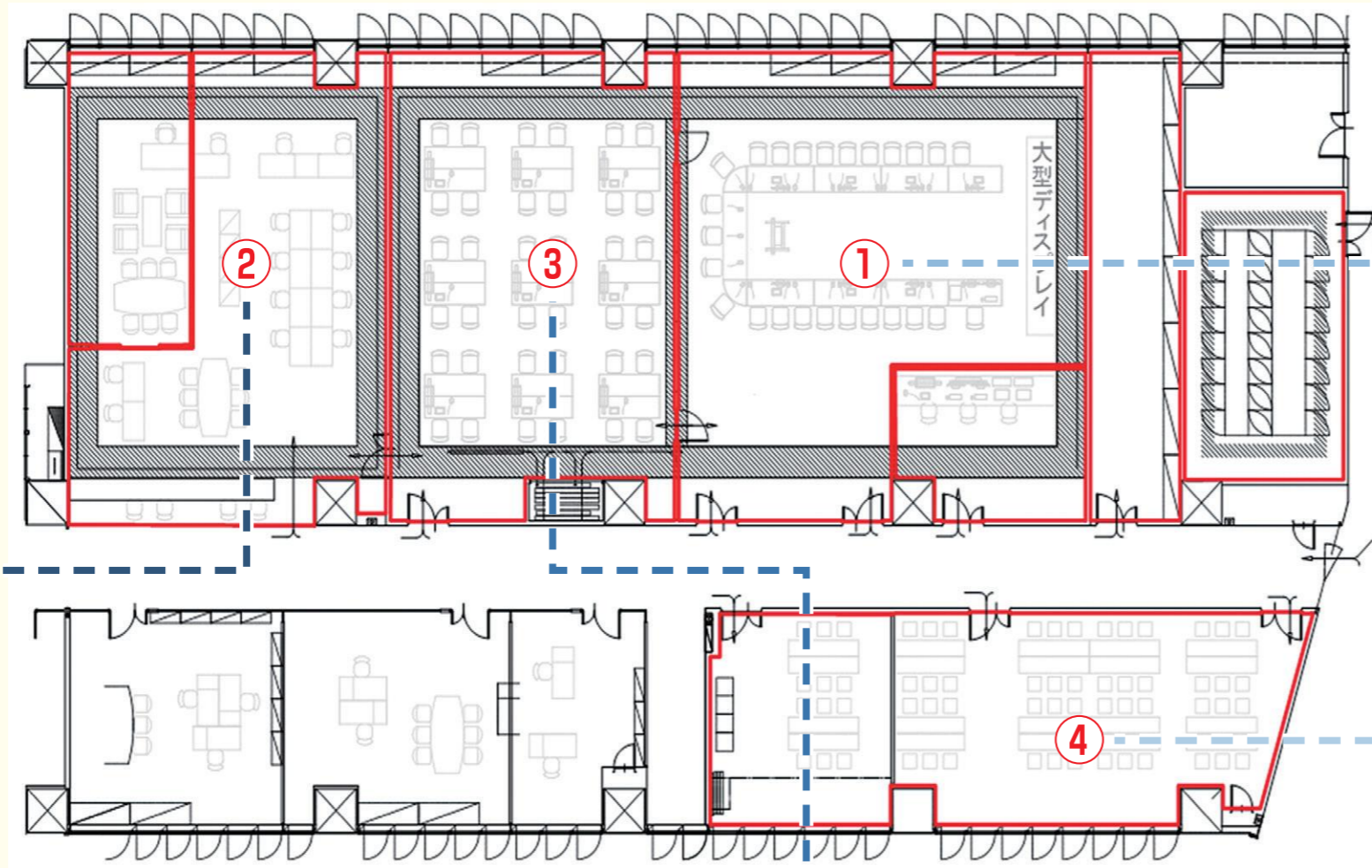


危機管理センター配置図 金沢市第二本庁舎2F

～多発する大規模災害から市民の安全を守る～

危機管理センターは災害時に災害対策本部が設置される、災害対応の中心となる場所です。避難判断等の意思決定を的確に行うため、迅速な情報収集・共有・伝達を実現できる各種設備を有しています。



① 災害対策本部室



災害時に災害対策本部が設置される部屋です。大型モニタや他の部屋でも会議の様子がわかる仕組みがあります。

② 危機管理課執務室



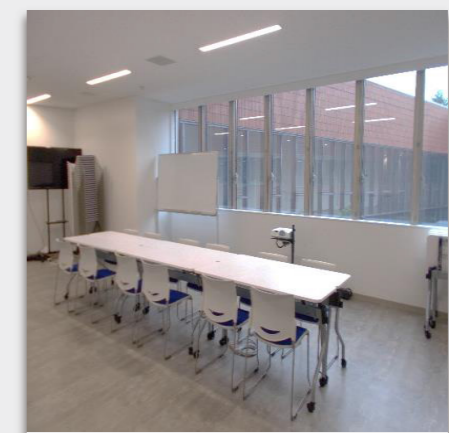
危機管理課職員が業務を行う場所です。市民の方の窓口でもあります。

③ 災害対策室 1



各部局から集まってきた災害対策本部室員が作業をする部屋です。災害対策本部に寄せられた情報や要望の調整を行います。

④ 災害対策室 2



災害時に警察や自衛隊など、応援に来た他の団体等が作業を行う部屋です。