

金沢市津波避難地図【全体版】

TSUNAMI Hazard Map

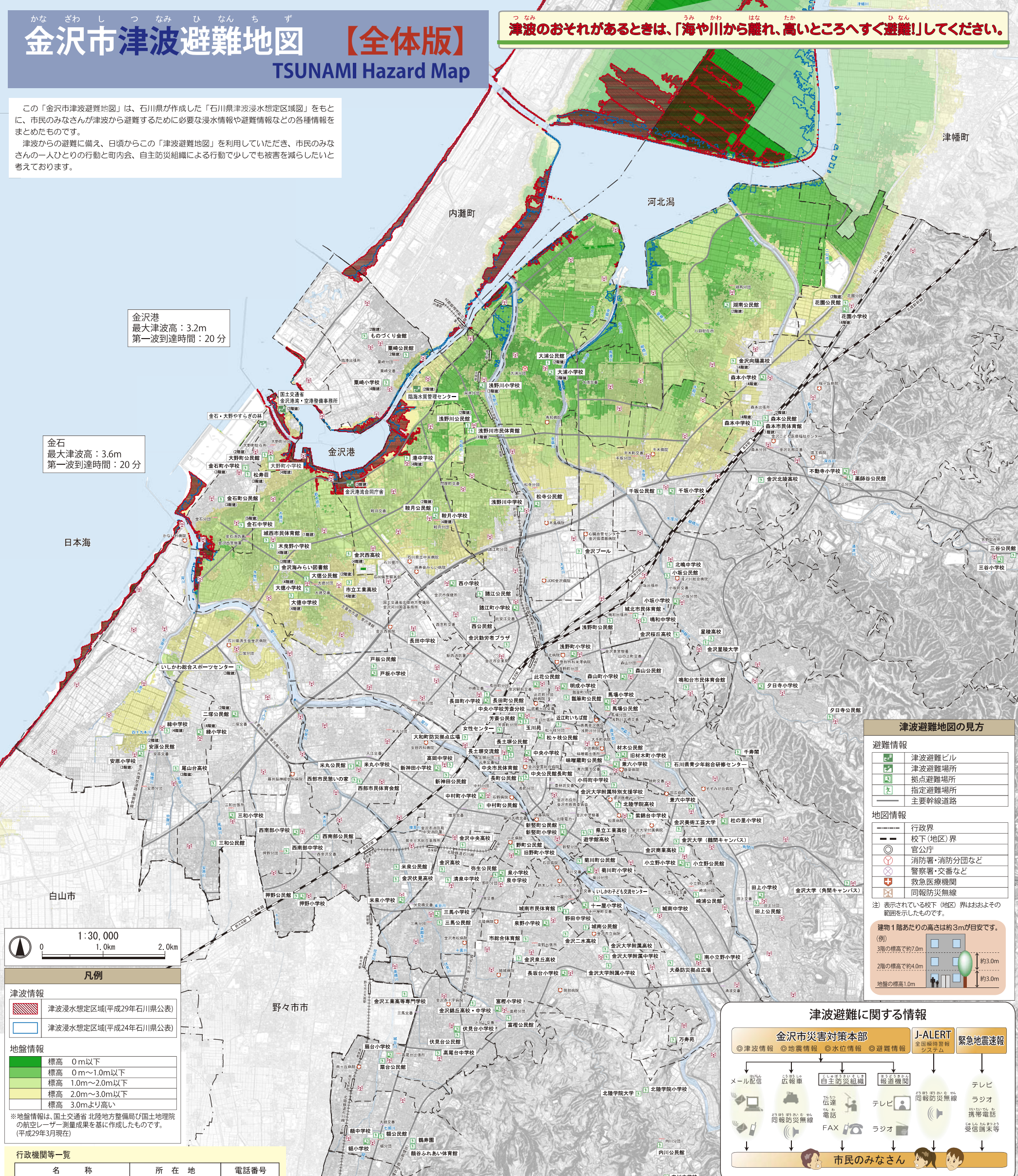
津波のおそれがあるときは、「海や川から離れ、高いところへすぐ避難!」してください。

この「金沢市津波避難地図」は、石川県が作成した「石川県津波浸水想定区域図」をもとに、市民のみなさんが津波から避難するために必要な浸水情報や避難情報などの各種情報をまとめたものです。

津波からの避難に備え、日頃からこの「津波避難地図」を利用していただき、市民のみなさんの一人ひとりの行動と町内会、自主防災組織による行動で少しでも被害を減らしたいと考えております。

金沢港
最大津波高：3.2m
第一波到達時間：20分

金石
最大津波高：3.6m
第一波到達時間：20分



津波避難地図の見方

避難情報

- 津波避難ビル
- 津波避難場所
- 拠点避難場所
- 指定避難場所
- 主要幹線道路

地図情報

- 行政界
- 校下(地区)界
- 官公庁
- 消防署・消防分団など
- 警察署・交番など
- 救急医療機関
- 同報防災無線

注) 表示されている校下(地区)界はおおよその範囲を示したものです。

建物1階あたりの高さは約3mが目安です。

(例)
3階の高さ約7.0m → 約3.0m
2階の高さ約4.0m → 約3.0m
地盤の高さ1.0m → 約3.0m

1:30,000
0 1.0km 2.0km

凡例

津波情報

- 津波浸水想定区域(平成29年石川県公表)
- 津波浸水想定区域(平成24年石川県公表)

地盤情報

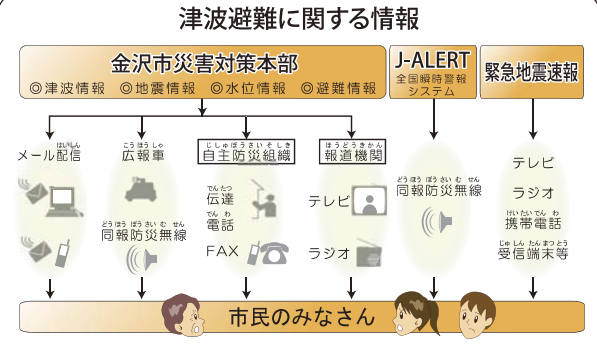
- 標高 0m以下
- 標高 0m~1.0m以下
- 標高 1.0m~2.0m以下
- 標高 2.0m~3.0m以下
- 標高 3.0mより高い

※地盤情報は、国土交通省北陸地方整備局及び国土院の航空レーザー測量成果を基に作成したものです。(平成29年3月現在)

行政機関等一覧

名称	所在地	電話番号
金沢市役所	広坂1-1-1	076-220-2111
金沢市消防局	泉本町7-9-2	076-280-0119
金沢市中央消防署	泉本町7-9-2	076-280-5016
金沢市駅西消防署	駅西本町1-11-29	076-280-6007
金沢市金石消防署	金石東1-3-3	076-280-7012
金沢市金石消防署臨港出張所	栗崎町4-171-2	076-280-9021
金沢河川国道事務所(国)	西念4-23-5	076-264-8800
石川県庁	鞍月1-1	076-225-1111
県央土木総合事務所(県)	泉本町6-34	076-241-8201
金沢市教育委員会	広坂1-1-1	076-220-2431
金沢中警察署	下本多町6番丁15-1	076-262-0110
金沢東警察署	元町2-15-1	076-253-0110
金沢西警察署	金石本町1-1-1	076-266-0110
金沢市保健所	西念3-4-25	076-234-5102
金沢市企業局	広岡3-3-30	076-220-2281
NTT西日本(株)金沢支店	出羽町4-1	113
北陸電力(株)	(お客様サービスセンター)	0120-776453

■お問合せ■
金沢市役所 危機管理課 TEL: 076-220-2060
金沢市広坂1-1-1



津波の特徴を知りましょう!

揺れを感じたら注意!
小さな揺れでも津波が発生する場合があります。あわてず速やかに避難しましょう。

【津波は何度も押し寄せる!】
津波はくり返し押し寄せてきます。避難指示が解除されるまで避難所に留まりましょう。

【津波は前後左右から迫る!】
津波は海側から来るとは限りません。地形によっては、前後左右から迫ってくることもあります。

【津波のスピードは速い!】
津波は速いスピードで押し寄せてきます。津波を見てから避難しては間に合いません。

【引き潮が無くても注意!】
津波の前に引き潮があるとは限りません。

避難時の心得

【自分の命は自ら守る!】
まずは、自分の命を守るため、率先して避難することが大切です。

【決して戻らない!】
「家族を探す」、「自宅へ戻る」といった行動は、被害を拡大させる恐れがあります。

【少しでも高い場所へ避難!】
建物の屋上や高台など少しでも高い場所へ避難しましょう。

【協力して避難!】
子どもやお年寄りの声かけや避難補助を行い、早い段階で避難を終えましょう。

【車で避難しない!】
車で避難すると渋滞に巻き込まれる恐れがあります。原則、徒歩で避難しましょう。

【正しい情報入手!】
落ちついてラジオや防災無線、携帯電話(インターネット)から情報入手しましょう。