

# 第1回金沢市教育委員会定例会議

- 1 日 時：平成29年1月25日（水） 13時30分～15時00分（予定）
- 2 場 所：金沢市庁舎 7階 第1委員会室
- 3 審議等

	頁
報告第1号 平成28年度「金沢市いじめアンケート」の調査結果について (学校指導課)・・・	1
報告第2号 金沢型学習スタイル映像資料について (学校指導課)・・・	3
報告第3号 金沢型学校教育モデル指導事例集について (学校指導課)・・・	5
その他	
(1) 平成28年度 金沢ユネスコスクール子どもサミットの開催について	
(2) 平成28年度 金沢市立工業高等学校卒業予定者の進路状況について	
(3) 次回の定例会議の日程について	

平成 28 年度「金沢市いじめアンケート」の調査結果について

平成 29 年 1 月 25 日提出

金沢市教育委員会

教育長 野口 弘

## 平成28年度「金沢市いじめアンケート」の調査結果について

### 1 調査概要

#### (1) 調査目的

金沢市立小・中・高等学校のいじめの実態、いじめの背景、いじめに対する児童生徒の心理状態等を把握し、学校でのいじめの未然防止・早期対応に活用する。

#### (2) 実施時期

- ・アンケートの配付 平成28年10月17日（月）～10月21日（金）
- ・アンケートの回収 平成28年10月18日（火）～10月28日（金）

#### (3) 調査対象

金沢市立小・中・高等学校に在籍する全ての児童生徒

#### (4) 内 容

「小学校1～3年生用」、「小学校4～6年生・中学校・高等学校用」に分け、無記名方式で実施（※問3・7・8・10・12は「小学校1～3年生」では未実施）

#### (5) 調査人数

- ・小学校：23,318名（1～3年生 11,805名、4～6年生 11,513名）
- ・中学校：11,444名
- ・高等学校：713名

### 2 調査結果：別紙参照

小・中学校においては、概ね前年度と同傾向にある。高等学校においては、1校のみのデータであり母数が小さいため、特記しない。

#### (1) 小・中学校のいずれかにおいて前年度より5ポイント以上増加した項目

- ① 問4 いじめられた時、どのような気持ちになりましたか。  
中学校において、「オ 腹が立った」を選択した生徒は61.7%（前年度56.7%）。
- ② 問6 その後、誰に相談しましたか。  
中学校において、「キ 友達」を選択した生徒は30.1%（前年度24.5%）
- ③ 問7（いじめを受けた後、）誰にも相談しなかった理由は何ですか。  
中学校において、「エ どうせ解決しないから」を選択した生徒は47.9%（前年度41.6%）。
- ④ 問8（いじめを受けた後、）相談後、いじめはどうなりましたか。  
中学校において、「ア いじめられなくなった」を選択した生徒は66.7%（前年度60.7%）。

#### (2) 小・中学校いずれかにおいて前年度より5ポイント以上減少した項目

- ① 問7（いじめを受けた後、）誰にも相談しなかった理由は何ですか。  
中学校において、「オ 恥ずかしいことだから」を選択した生徒は7.0%（前年度15.2%）。
- ② 問12 あなたがいじめをした理由は何ですか。  
中学校において、「エ みんながするから」を選択した生徒は23.1%（前年度28.8%）。

金沢型学習スタイル映像資料について

平成 29 年 1 月 25 日提出

金沢市教育委員会

教育長 野口 弘

## 金沢型学習スタイル映像資料について

### 1 目的

金沢型学習スタイルに基づく授業内容の充実を図るため、授業映像資料を作成し活用する。

### 2 内容

- ・1単位時間の授業で教員が行うべき指導を順序立てた映像資料（40分程度）となっている。
- ・児童生徒が授業を受ける映像を撮影しており、児童生徒の様子・反応等も分かる内容となっている。

#### 今年度作成した映像資料

	学年	単元名	授業者
国語	小学校 2年	おしごとのすごい！を見つけたよ大会をしよう ～「どうぶつ園のじゅうい」～	千坂小学校 川辺 有紀 教諭
	中学校 2年	父の心情を読み取り、父の視点で別れの場面をリ ライトしよう～「盆土産」～	鳴和中学校 竹内 彰子 教諭
算数・ 数学	小学校 5年	分数と小数、整数の関係を調べよう	浅野町小学校 横山 拓生 教諭
	中学校 2年	1次関数～「1次関数の利用」～	大徳中学校 高村えりか 教諭

※金沢型学校教育モデル実践支援事業重点指定校において授業を実施・撮影

※H29 社会，理科 H30 英語，体育・保健体育 作成予定

### 3 特徴

- ・「金沢型学習スタイル」の指導過程を映像で分かりやすく紹介
- ・具体的な教員の指導場面をクローズアップ
- ・指導上の留意点などをテロップで明確化
- ・自ら考え、ともに解決する学習場面を紹介

### 4 活用等

#### (1) 配付時期

1月中に金沢市内の小中学校にDVDを配付

#### (2) 活用方法

- ・全教員を対象とした校内研修会等での活用
- ・教員個人の教材研究や授業研究での活用

金沢型学校教育モデル指導事例集について

平成 29 年 1 月 25 日提出

金沢市教育委員会

教育長 野口 弘

## 金沢型学校教育モデル指導事例集について

### 1 事業概要

#### (1) 目的

金沢型学校教育モデルに基づく教育活動の普及を図るため、小・中学校教員による教科別の研究グループを立ち上げ、指導方法等の研究を委託し、研究発表会の開催や指導事例集の作成を行う。

#### (2) 対象教科

①国語 ②社会 ③算数・数学 ④理科 ⑤体育・保健体育 ⑥英語

#### (3) 研究グループの構成

各教科担当教諭4名（内訳 小学校2名、中学校2名）

### 2 金沢型学校教育モデル教科別研究発表会

(1) 日 時 平成29年1月30日（月） 15:00～16:45

#### (2) 会 場

	会場	教科
第1会場	金沢市教育プラザ富樫	算数・数学科、体育・保健体育科
第2会場	金沢市立工業高等学校	社会科、理科
第3会場	金沢市西町教育研修館	国語科、英語科

(3) 参加者 金沢市立小・中学校の教諭等 各会場 約150名

### 3 金沢型学校教育モデル指導事例集

#### (1) 内容

- ・各教科の研究の概要
- ・実践事例（1教科 小学校2事例、中学校2事例）
- ・研究テーマについての成果と課題

(2) 配付時期 3月中旬

平成２８年度 金沢ユネスコスクールこどもサミットの開催について

１．目的

ユネスコスクールとしての取組の実践成果を発信することで、金沢市立全小・中学校の児童生徒が自己の価値観や生き方を見直し、持続可能な社会の構築に向けて行動できるようにする。

２．日時

平成２９年２月９日（木） １５：００～１６：４５

３．会場

金沢市教育プラザ富樫 １２１研修室 １２３研修室 １３１研修室

４．参加者

- ・代表児童生徒（各校２名）
- ・ユネスコスクール担当教員（各校１名）

５．内容

(１) オリエンテーション	<ul style="list-style-type: none"> <li>・こどもサミットの目的・テーマの確認等</li> <li>・こどもサミットのテーマ 「自分たちのこれからの生き方について考えよう ～ユネスコスクールの取組をとおして～」</li> </ul>
(２) ポスターセッション	<ul style="list-style-type: none"> <li>・ユネスコスクール加盟校・加盟申請校は、ポスター１枚にまとめた取組成果を発表する。</li> </ul>
(３) テーマに基づいた意見交換	<ul style="list-style-type: none"> <li>・グループでテーマに基づいた自分の考えを伝え合う。</li> <li>・グループでの話し合いを踏まえ、全体でテーマに迫るまとめをする。</li> </ul>

６．事後の取組

- ・代表児童生徒は、集会や校内放送等を活用して、参加して学んだことなどを報告する。
- ・各学校が作成したポスターは、市役所１階新館エントランスホールで展示する。  
(期間 ２月１３日（月）～２月２４日（金）まで)



## 平成２８年度 金沢市立工業高等学校

### 卒業予定者の進路状況について

平成２９年１月１０日現在

卒業予定者	就職希望者		進学希望者	
		165人	(69.3%)	73人
238人	うち就職内定者 158人 (95.8%)		うち合格者 61人 (83.6%)	
	県内 143人	県外 15人		

#### 主な就職先

民間：アール・ビー・コントロールズ、石川製作所、石野製作所、稲本製作所、EIZO、金沢村田製作所、金沢木材協同組合、北川ヒューテック、喜多ハウジング、コマツ石川、小松製作所、小松ウオールアイティ、澁谷工業、大日製作所、JR西日本新幹線テクノス、高林製作所、高松機械工業、玉家建設、津田駒工業、豊蔵組、トランテックス、日機装、日海不二サッシ、日本ケンブリッジフィルター、日本海建設、馬場化学工業、別川製作所、ホクショー、北陸通信ネットワーク、北陸電気保安協会、北陸電力、真柄建設、明翫組、米沢電気工事、アイシン精機、コマツNTC、トヨタ自動車、中日本高速道路、西日本旅客鉄道、レールテックなど 111社

公務員：国土交通省北陸地方整備局、国土交通省北陸信越運輸局、海上自衛隊、石川県警、金沢市役所

#### 進学先

国立等：富山大学、滋賀大学、長岡技術科学大学

私立等：金沢工業大学、金沢学院大学、金沢星稜大学、北陸大学、立命館大学、名城大学、至学館大学、名古屋学院大学、北翔大学、京都医療科学大学、新潟産業大学、九州国際大学、駿河台大学、岐阜女子大学、びわこ成蹊大学など 30校

資 料
-----

報告第 1 号
---------

平成 2 8 年度「金沢市いじめアンケート」の結果について

## 平成28年度「金沢市いじめアンケート」集計結果

単位：％

【調査人数】 小学校：23,318名（1～3年 11,805名、4～6年 11,513名）  
 中学校：11,444名 高等学校：713名

問1 あなたは、次にあげたことがらを「いじめ」だと思いますか。  
 【割合は、それぞれの項目で「いじめだと思う」もの】

	小学校		中学校		高等学校	
	H28年度	H27年度	H28年度	H27年度	H28年度	H27年度
(1) 嫌がることを何度も言う	95.2	94.6	94.5	93.1	88.9	87.5
(2) 黒板に悪口を書く	95.0	94.3	97.1	96.0	93.1	91.5
(3) クラスのみんなが無視をする	95.5	95.0	98.0	97.3	97.5	95.8
(4) 遊ぶふりをして何度も叩く	94.6	93.7	94.6	92.3	88.5	89.3
(5) お金や物を持って来いと言う	93.2	92.9	96.1	95.8	95.9	93.9
(6) ズックなど、持ち物を隠す	95.2	94.6	97.0	96.2	95.4	94.4
(7) ふざけて服を脱がせる	95.0	94.2	96.3	95.1	87.8	92.5
(8) ばい菌扱いして近寄らない	94.9	94.6	97.7	97.0	96.5	96.7
(9) 危険なことをさせる	95.4	95.0	96.8	96.1	93.1	93.7
(10) メールで悪口を送る	95.7	95.2	96.6	96.0	94.1	92.6

問2 今の学年になって、あなたはいじめられたことがありますか。

	小学校		中学校		高等学校	
	H28年度	H27年度	H28年度	H27年度	H28年度	H27年度
ア 今、いじめられている	6.9	7.2	1.3	1.6	0.6	1.1
イ 今はいじめられていない	21.2	20.6	5.2	5.6	2.2	2.2
ウ ない	71.9	72.2	93.5	92.8	97.2	96.7

問3 どんないじめを受けていますか(受けましたか)。(複数回答可・問2ア+イのうち)  
 【ただし、小学校は4年～6年】

	小学校		中学校		高等学校	
	H28年度	H27年度	H28年度	H27年度	H28年度	H27年度
ア 冷やかし、からかい	52.1	55.8	64.9	66.5	60.0	45.8
イ 仲間はずれ、無視	24.0	23.8	41.3	38.6	40.0	54.2
ウ 遊ぶふりしてたたかれる	27.1	27.8	26.0	23.3	20.0	12.5
エ ひどくたたかれる	15.8	16.8	11.2	12.2	10.0	8.3
オ お金や物をたかられる	2.9	2.3	2.4	2.4	5.0	4.2
カ お金や物を盗まれる	11.1	12.5	13.4	13.8	20.0	0.0
キ 嫌なこと恥ずかしいこと	10.2	11.1	12.7	12.1	15.0	12.5
ク インターネットで悪口	0.9	1.3	5.7	6.8	5.0	16.7
ケ その他	12.8	11.4	9.6	11.0	5.0	4.2

問4 いじめられた時、どのような気持ちになりましたか。

(複数回答可・問2ア+イのうち)

	小学校		中学校		高等学校	
	H28年度	H27年度	H28年度	H27年度	H28年度	H27年度
ア 恐かった	22.1	21.4	23.8	23.1	25.0	8.3
イ つらかった	42.9	43.2	57.8	58.3	65.0	54.2
ウ 悲しかった	44.4	43.5	41.8	41.4	40.0	29.2
エ 悔しかった	32.7	33.7	36.4	37.0	40.0	20.8
オ 腹が立った	45.8	47.2	61.7	56.7	60.0	45.8
カ いつかやり返そうと思った	21.0	21.5	26.5	24.8	15.0	25.0
キ 恥ずかしかった	6.7	7.4	11.7	12.2	0.0	12.5
ク 何も思わなかった	4.3	4.4	6.7	6.8	10.0	12.5
ケ その他	6.4	6.4	8.1	6.9	0.0	8.3

問5 いじめられた時、どうしましたか。(複数回答可・問2ア+イのうち)

	小学校		中学校		高等学校	
	H28年度	H27年度	H28年度	H27年度	H28年度	H27年度
ア だまって我慢した	46.5	46.2	57.9	58.9	60.0	50.0
イ 言われたとおりにした	7.8	7.4	6.1	5.1	5.0	4.2
ウ やめろと言いつ返した	49.2	49.1	24.6	24.4	30.0	33.3
エ 助けを求めた	10.5	10.0	22.9	18.7	15.0	16.7
オ 笑ってごまかした	9.9	9.9	25.6	22.7	10.0	12.5
カ その他	10.2	9.5	11.9	9.2	10.0	8.3

問6 その後、誰に相談しましたか。(複数回答可・問2ア+イのうち)

	小学校		中学校		高等学校	
	H28年度	H27年度	H28年度	H27年度	H28年度	H27年度
ア 担任	40.9	40.7	35.6	34.3	20.0	16.7
イ 養護教諭	2.0	1.7	4.2	5.8	10.0	8.3
ウ それ以外の先生	5.5	5.7	9.0	8.2	5.0	8.3
エ 学校の相談員	1.2	0.8	3.4	4.1	5.0	0.0
オ いじめ相談電話	0.7	0.8	0.9	1.0	0.0	0.0
カ 家族	50.0	51.8	42.8	43.3	35.0	33.3
キ 友達	27.3	27.1	30.1	24.5	10.0	41.7
ク その他	2.1	2.4	2.4	1.8	10.0	0.0
ケ 誰にも相談しない	22.2	21.8	28.7	32.5	40.0	29.2

問7 誰にも相談しなかった理由は何ですか。(複数回答可・問6ケのうち)  
【ただし、小学校は4年～6年】

	小学校		中学校		高等学校	
	H28年度	H27年度	H28年度	H27年度	H28年度	H27年度
ア 余計にいじめられるから	31.3	31.5	24.4	26.4	12.5	0.0
イ つげ口と思われるのが嫌	18.0	16.9	21.6	22.3	0.0	42.9
ウ 相談しても何もしてくれない	16.7	16.0	24.9	25.7	37.5	28.6
エ どうせ解決しない	22.5	23.0	47.9	41.6	50.0	71.4
オ 恥ずかしいことだから	10.2	6.4	7.0	15.2	0.0	0.0
カ 自分の問題だから	16.7	16.6	21.1	16.4	12.5	14.3
キ 迷惑をかけたくない	43.0	43.4	38.5	35.3	25.0	14.3
ク その他	13.1	10.5	17.8	16.7	25.0	0.0

問8 相談後、いじめはどうなりましたか。(問6ア～クのうち)  
【ただし、小学校は4年～6年】

	小学校		中学校		高等学校	
	H28年度	H27年度	H28年度	H27年度	H28年度	H27年度
ア いじめられなくなった	61.7	59.2	66.7	60.7	30.0	38.5
イ 余計ひどくなった	3.4	3.9	3.6	5.3	0.0	0.0
ウ 前と変わらない	34.9	36.9	29.7	34.1	70.0	61.5

問9 今の学年になって、あなたのクラスで、いじめられた人のことを見たり聞いたりしたことがありますか。

	小学校		中学校		高等学校	
	H28年度	H27年度	H28年度	H27年度	H28年度	H27年度
ア ある	28.4	29.9	7.1	9.4	2.8	2.4
イ ない	71.6	70.1	92.9	90.6	97.2	97.6

問10 その時どうしましたか。(複数回答可・問9アのうち)  
【ただし、小学校は4年～6年】

	小学校		中学校		高等学校	
	H28年度	H27年度	H28年度	H27年度	H28年度	H27年度
ア いじめを止めた	24.7	22.9	10.3	9.5	10.0	0.0
イ 先生に知らせた	26.4	26.0	12.2	13.9	0.0	11.8
ウ いじめられた人をなぐさめた	31.2	31.9	25.4	21.7	10.0	17.6
エ いじめる方の仲間について	3.7	4.1	7.1	10.1	10.0	0.0
オ いじめをはやし立てた	0.6	0.7	1.1	2.3	10.0	0.0
カ いじめを見ていた	24.7	27.0	35.7	34.1	35.0	23.5
キ いじめを見たのに気づかない振り	10.0	12.1	22.7	24.5	15.0	35.3
ク その他	7.3	7.0	11.1	10.6	5.0	11.8

問11 今の学年になって、あなたはいじめたことがありますか。

	小学校		中学校		高等学校	
	H28年度	H27年度	H28年度	H27年度	H28年度	H27年度
ア 今、いじめている	1.0	1.3	0.2	0.3	0.4	0.0
イ 今はいじめしていない	10.2	10.6	3.0	4.3	1.3	0.4
ウ ない	88.8	88.1	96.8	95.4	98.3	99.6

問12 あなたがいじめをした理由は何ですか。（複数回答可・問11ア+イのうち）  
【ただし、小学校は4年～6年】

	小学校		中学校		高等学校	
	H28年度	H27年度	H28年度	H27年度	H28年度	H27年度
ア おもしろいから	3.6	4.5	10.9	11.2	16.7	0.0
イ なんとなく	22.7	21.0	23.1	25.2	25.0	100.0
ウ むしゃくしゃしたから	18.3	19.0	12.5	14.0	16.7	0.0
エ みんながするから	12.8	16.7	23.1	28.8	8.3	0.0
オ 自分がいじめられる	10.8	10.0	11.4	11.6	16.7	33.3
カ 自分と違うところがある	3.4	4.1	6.5	5.1	0.0	0.0
キ 気に入らないところがある	12.9	16.0	18.8	18.6	8.3	0.0
ク その他	13.5	12.6	9.8	6.1	8.3	0.0

問13 あなたはいじめについて、次の（１）～（６）のことをどう思いますか。

（１）どんな理由があっても、絶対にいけないことだ

	小学校		中学校		高等学校	
	H28年度	H27年度	H28年度	H27年度	H28年度	H27年度
ア 思う	90.8	90.5	89.2	88.5	88.1	86.4
イ 思わない	2.0	2.2	3.2	3.6	4.3	6.2
ウ わからない	7.2	7.3	7.6	7.9	7.6	7.4

（２）いじめられる人も悪いところがある

	小学校		中学校		高等学校	
	H28年度	H27年度	H28年度	H27年度	H28年度	H27年度
ア 思う	29.1	30.1	35.5	36.8	49.2	49.0
イ 思わない	34.1	32.9	18.0	17.2	16.3	15.3
ウ わからない	36.8	37.0	46.5	46.0	34.5	35.7

(3) いじめられたら、しかえしをすればよい

	小学校		中学校		高等学校	
	H28年度	H27年度	H28年度	H27年度	H28年度	H27年度
ア 思う	7.6	8.3	16.8	17.0	27.9	29.5
イ 思わない	81.7	80.3	61.5	59.7	46.4	45.6
ウ わからない	10.7	11.4	21.7	23.3	25.7	24.9

(4) いじめを見ても、人のことだから気にしない

	小学校		中学校		高等学校	
	H28年度	H27年度	H28年度	H27年度	H28年度	H27年度
ア 思う	6.4	6.9	11.0	10.8	14.2	18.5
イ 思わない	81.6	81.2	68.2	67.4	63.0	62.2
ウ わからない	12.0	11.9	20.8	21.8	22.8	19.3

(5) いじめを注意すると自分もいじめられないか心配だ

	小学校		中学校		高等学校	
	H28年度	H27年度	H28年度	H27年度	H28年度	H27年度
ア 思う	53.6	54.0	51.7	51.6	43.1	44.4
イ 思わない	28.6	28.0	22.9	23.0	31.1	32.7
ウ わからない	17.8	18.0	25.4	25.4	25.8	22.9

(6) いじめを見たら、やめるように言いたい

	小学校		中学校		高等学校	
	H28年度	H27年度	H28年度	H27年度	H28年度	H27年度
ア 思う	85.2	85.1	70.0	68.7	71.1	71.2
イ 思わない	3.2	3.4	4.8	4.6	3.8	6.0
ウ わからない	11.6	11.5	25.2	26.7	25.1	22.8

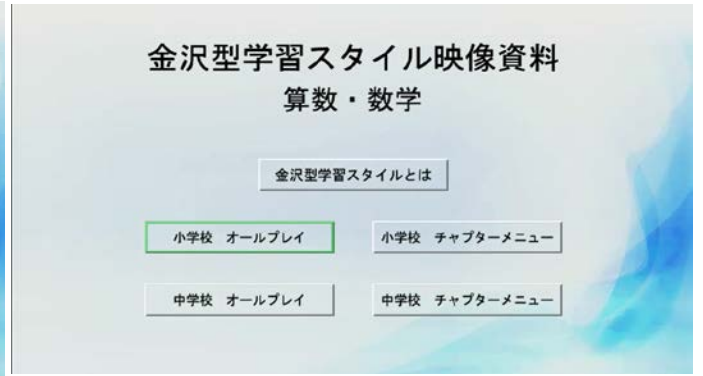
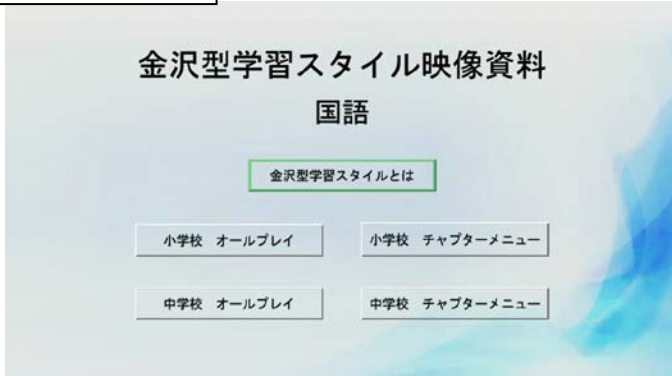
資 料
-----

報告第 2 号
---------

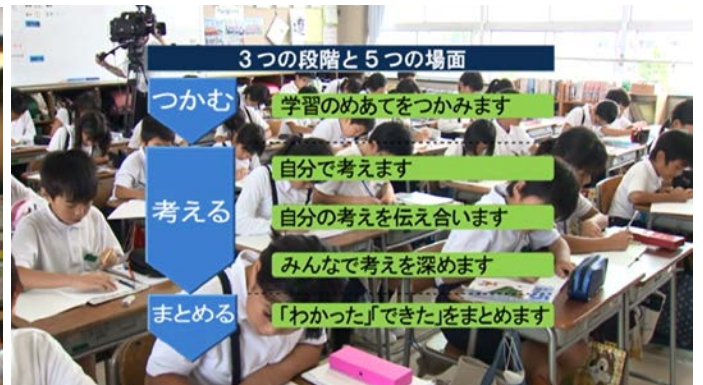
金沢型学習スタイル映像資料について



メニュー画面



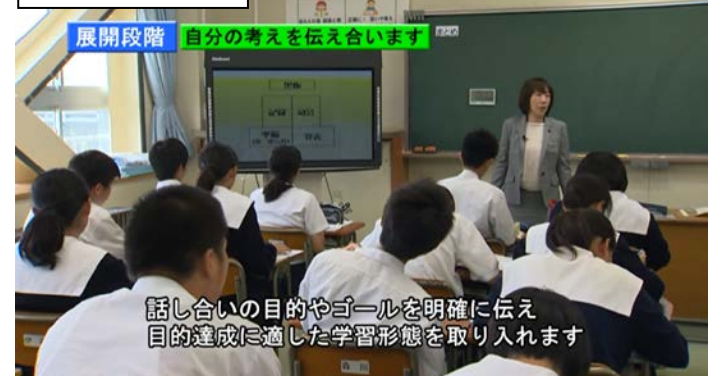
金沢型学習スタイルとは



小学校 国語



中学校 国語



小学校 算数



中学校 数学

