

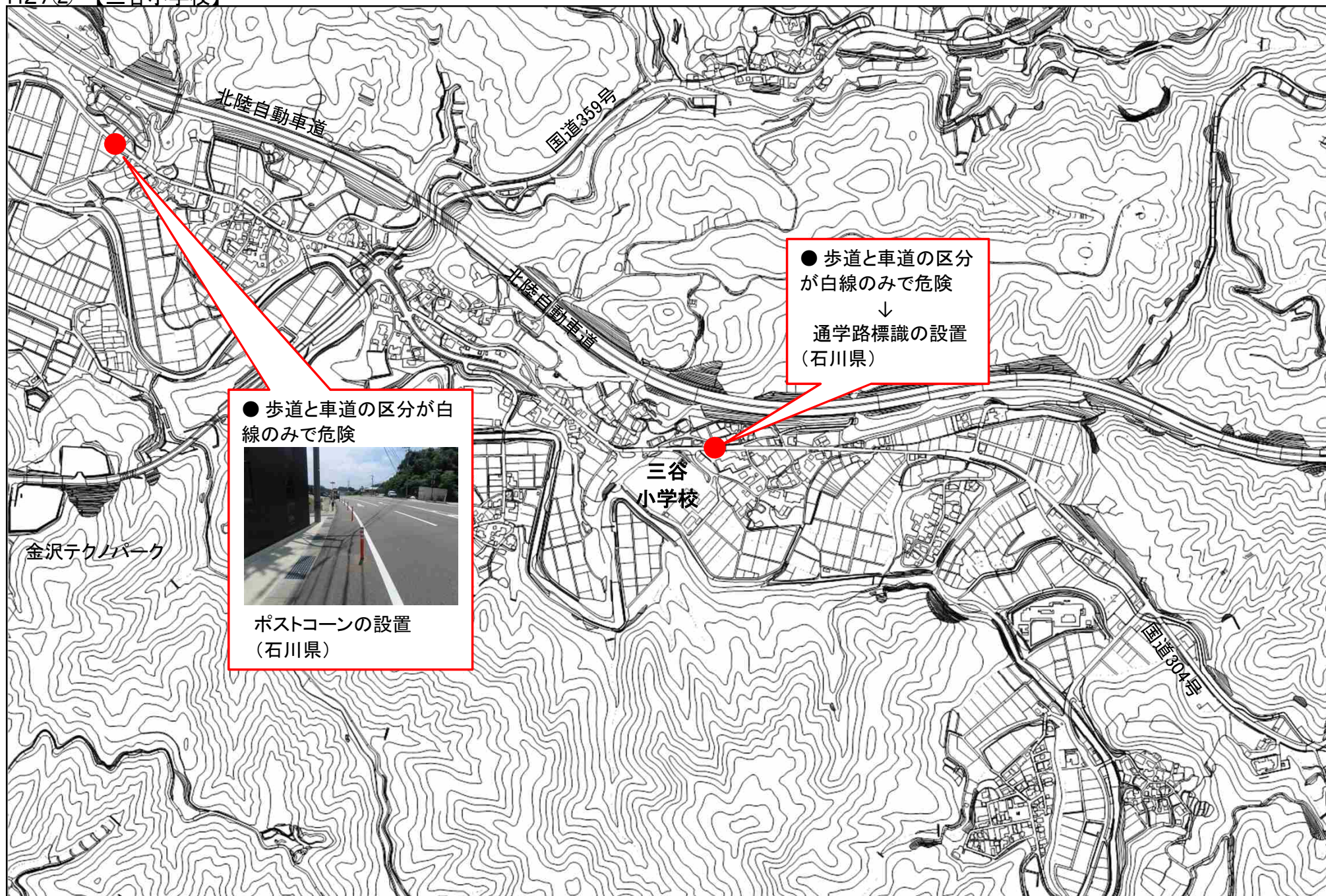
金沢市の通学路安全対策実施状況一覧（平成27年度）

実施年度	実施区分	学校名	区分	路線名	箇所名・住所	通学路の状況・危険の内容	対策内容	事業主体	対策状況
427		大徳	小学校	市道：大徳22号松村六丁目線7号	学校前の横断歩道	運転手から横断歩道を認識しにくい	細い路地側にU字型パイプの設置	教育総務課	対策済
427		三谷	小学校	国道：304号	梨木町梨木バス停向側歩道	歩道と車道の区分が白線のみで危険	ポストコーンの設置を検討	石川県	対策済
427		三谷	小学校	国道：304号	宮野町保育所の向側歩道	歩道と車道の区分が白線のみで危険	通学路標識の設置を検討	石川県	対策済
427		森本	小学校	県道：八田・南森本線	石川県社会福祉会館別館横の歩道	歩行者と敷地内に無断駐車する進入車との接触が危険	会館敷地内に進入禁止ポール・注意看板設置	石川県（福祉会館）	対策済
427		三馬	小学校	市道：三馬12号西泉2丁目線8号	西泉2丁目から西泉1丁目までの道路	速度制限標識がない	エリア全体の「ゾーン30」の規制を検討	警察（中）	対策済
427		南小立野	小学校	市道：2級幹線373号石引・野田線	花里第一緑地付近の横断歩道	スピードを出した車の交通量が多い	路側線の引き直し、ドラムの設置を検討	金沢市	対策済
427		南小立野	小学校	市道：2級幹線373号石引・野田線	花里第一緑地付近の横断歩道	スピードを出した車の交通量が多い	信号機の設置を検討	警察（中）	対策困難
427		南小立野	小学校	市道：2級幹線373号石引・野田線	花里第一緑地付近の横断歩道	スピードを出した車の交通量が多い	横断旗の設置を検討	警察（中）	対策済
427		南小立野	小学校	県道：小原土清水線	土清水2丁目～永安町交差点	歩道がない	道路拡幅による歩道整備	石川県	対策済
427		味噌蔵	小学校	市道：準幹線503号橋場・天神町線	コハ'リビ'ソ'ク' 付近の横断歩道	スピードを出した車の交通量が多く、渡れない	新たな横断歩道の設置を検討	警察（中）	対策済
427		味噌蔵	小学校	市道：準幹線503号橋場・天神町線	福島製菓店付近の交差点	スピードを出した車の交通量が多い	歩行者横断指導線の設置を検討	金沢市	対策済
427		味噌蔵	小学校	市道：兼六元町線10号	敬愛病院付近の交差点	スピードを出した車の交通量が多い	停止線の位置変更、「止まれ」標示を検討	警察（中）	対策済
427		味噌蔵	小学校	市道：兼六元町線8号	兼六元町12番交差点	見通しが悪い	道路拡幅、路面標示、交差点マークの設置を検討	金沢市	対策済
427		味噌蔵	小学校	市道：材木町線13号	上記から味噌蔵町小学校への経路	路側線がない	路側線の設置を検討	金沢市	対策済
427		味噌蔵	小学校	市道：材木町線1号、兼六元町線1号	上記から7ハ'ガ'テ'ソ'ク'レ'イ'ス' 付近までの経路	路側線がない	路側線の設置を検討	金沢市	対策済
427		味噌蔵	小学校	市道：1級幹線68号下堤・大手町線	金沢法務合同庁舎付近お堀通り	歩道が狭い	無電柱化により有効幅員拡幅を確保	金沢市	対策済
427		浅野川	小学校	市道：潟津2号北間町線	運動場側に面した道路	開渠の側溝が深く、児童が転落すると危険	通学路のルート変更	金沢市	対策済
427		浅野川	小学校	市道：潟津12号大和端町線24号	小学校正門側にある用水沿い	ガードパイプの継手等が腐食し、外れており、児童が転落する危険性	防護柵（ガードパイプ）修繕	金沢市	対策済
427		泉野	小学校	市道：緑が丘線8号	給食共同調理場側の道路	側溝にグレーチングが無い	グレーチング設置	金沢市	対策困難
427		花園	小学校	市道：2級幹線372号利屋・福久線	花園小学校前	国道の渋滞を避けて、抜け道として朝夕の通過交通が多い	平行する国道8号の渋滞対策	国	対策済
427		花園	小学校	市道：2級幹線372号利屋・福久線	花園小学校前	国道の渋滞を避けて、抜け道として朝夕の通過交通が多い	抜け道利用車両の抑制対策	金沢市	対策済
427		森山町	小学校	国道：359号	鳴和バス停	歩道が狭い	歩道拡幅	石川県	対策済
427		兼六	中学校	県道：主要地方道金沢井波線	もりの里1丁目交差点～角間新町	歩道で自転車と歩行者が輻輳しているため危険	自転車走行空間の整備	石川県	対策済
427		兼六	中学校	県道：主要地方道金沢井波線	鈴見地下道	地下道の照明が頻繁に切れて暗い。また、地下道そのものが老朽化している。	照明の更新、建物の修繕	石川県	対策済
427		米泉	小学校	県道：倉部金沢線	西金沢駅～泉本町交差点	自転車と歩行者が輻輳しているため危険	自転車走行空間の整備	石川県	対策済
427		米泉	小学校	市道：三馬1号米泉町1丁目線4号外	米泉町1～8丁目、西泉3～6丁目	乗入部等の高低差があり、歩道が歩きにくく、児童が歩道を歩かず危険	歩道のバリアフリー化	金沢市	対策済
427		米泉	小学校	市道：三馬1号米泉町1丁目線4号外	米泉町1～8丁目、西泉3～6丁目	交差点巻込部で、児童と車とが接触する怖れがあり、危険	視線誘導標の設置	金沢市	対策済
427		押野	小学校	市道：押野16号八日市2丁目線11号	押野踏切道	踏切内に歩道がなく、自動車と輻輳し危険	踏切道改良	金沢市	対策済

H27① 【大徳小学校】



H27② 【三谷小学校】



ポストコーンの設置
(石川県)

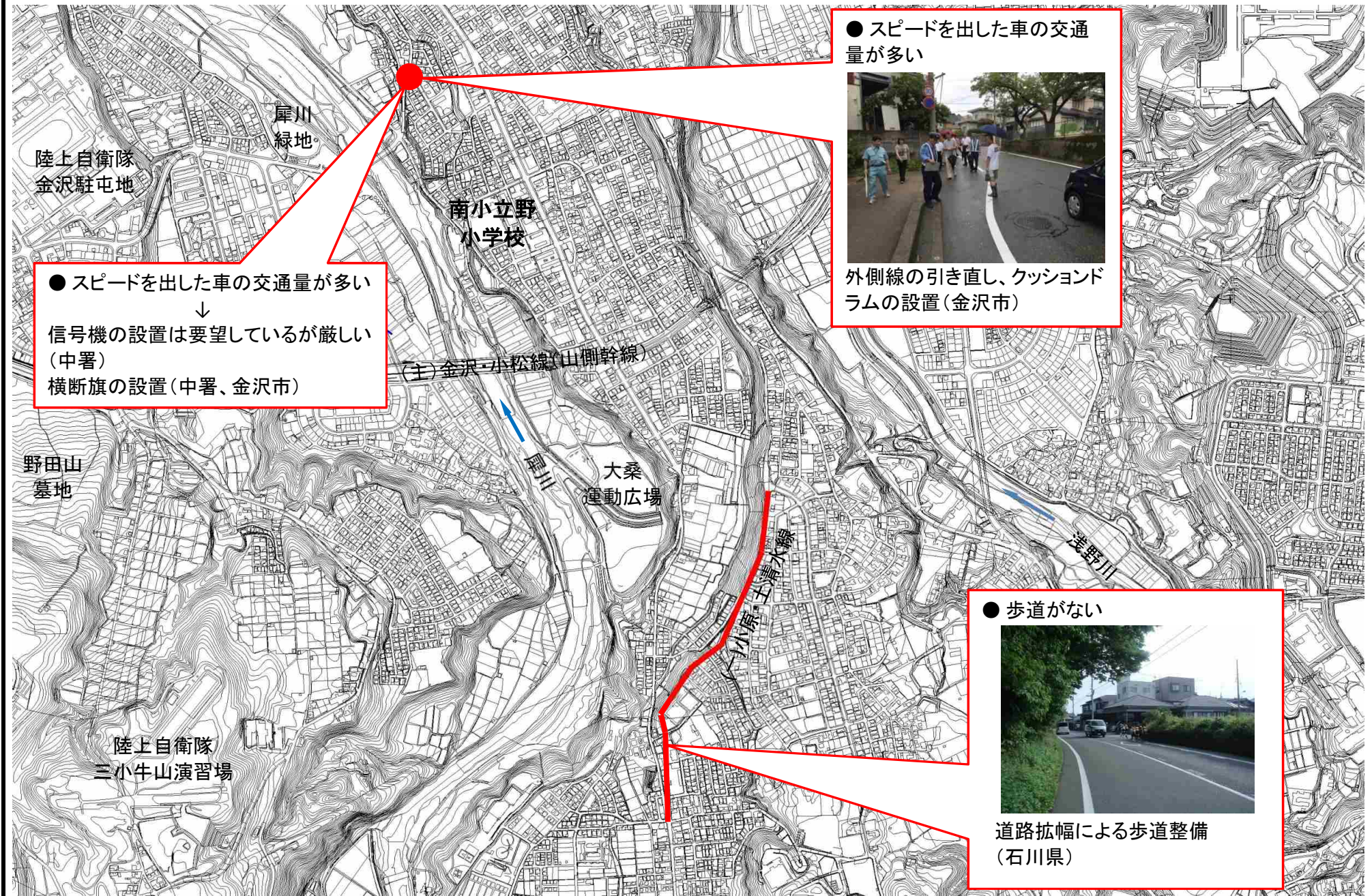
H27③ 【森本小学校】



H27④ 【三馬小学校】



H27⑤ 【南小立野小学校】



● スピードを出した車の交通量が多い
↓
信号機の設置は要望しているが厳しい
(中署)
横断旗の設置(中署、金沢市)

● スピードを出した車の交通量が多い



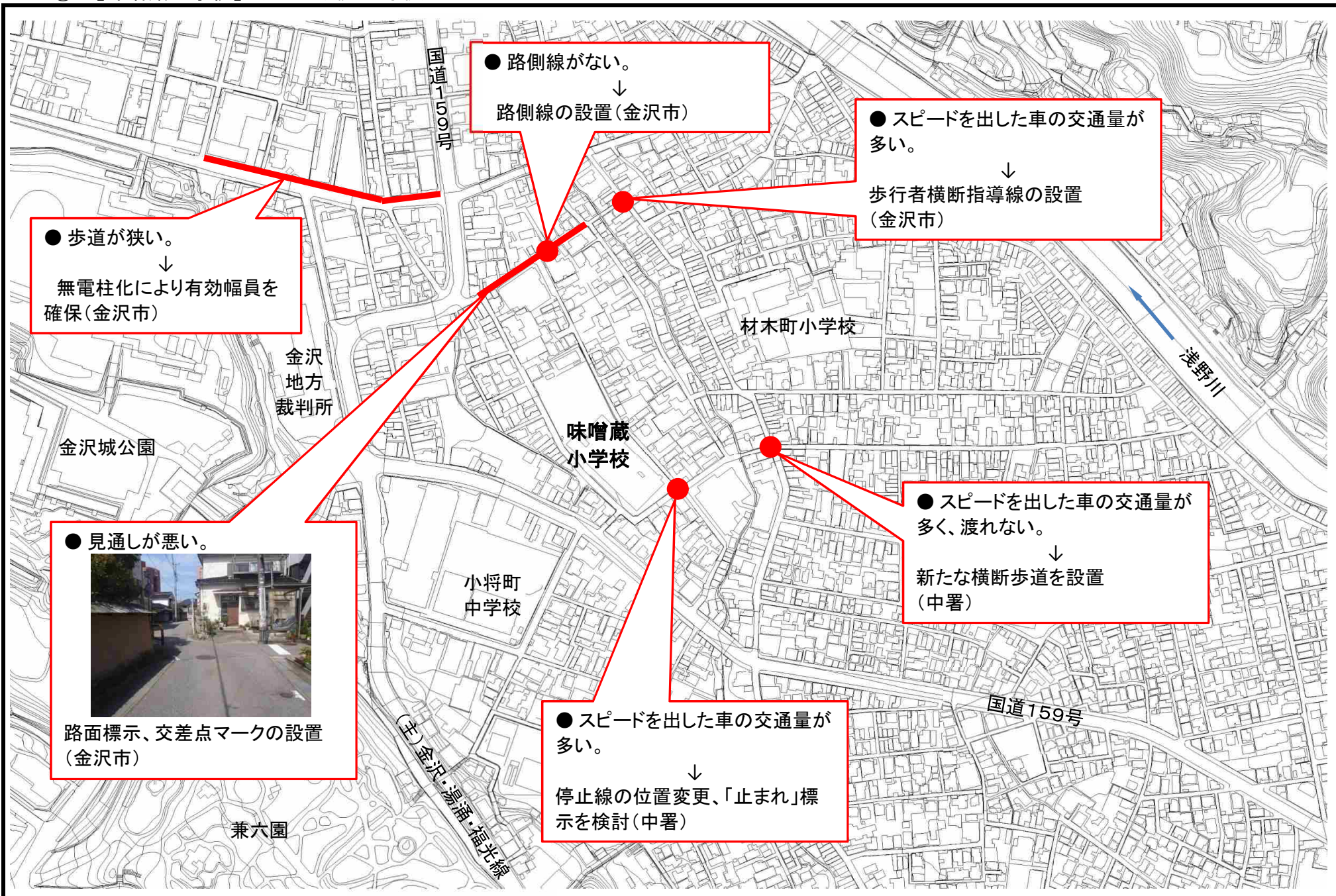
外側線の引き直し、クッションドラムの設置(金沢市)

● 歩道がない



道路拡幅による歩道整備(石川県)

H27⑥ 【味噌蔵小学校】（H28より兼六小学校）



H27⑦ 【浅野川小学校】

● 開渠の側溝が深く、児童が転落すると危険。



通学路のルート変更
(金沢市)

浅野川
小学校

● ガードパイプの継手等が腐食し、外れており、児童が転落する危険性がある。



防護柵(ガードパイプ)修繕
(金沢市)

浅野川

北陸鉄道浅野川線

H27⑧ 【泉野小学校】



● 側溝にグレーチングがない。
↓
構造的に困難であり、グレーチングは
設置しない。
(金沢市)

H27⑨ 【花園小学校】



● 国道の渋滞を避けて、抜け道として朝夕の通過交通が多い。



平行する国道8号の渋滞対策(国)
抜け道利用車両の抑制対策
(金沢市)



● 歩道が狭い。



歩道拡幅整備(石川県)

(一) 向栗崎・安江線

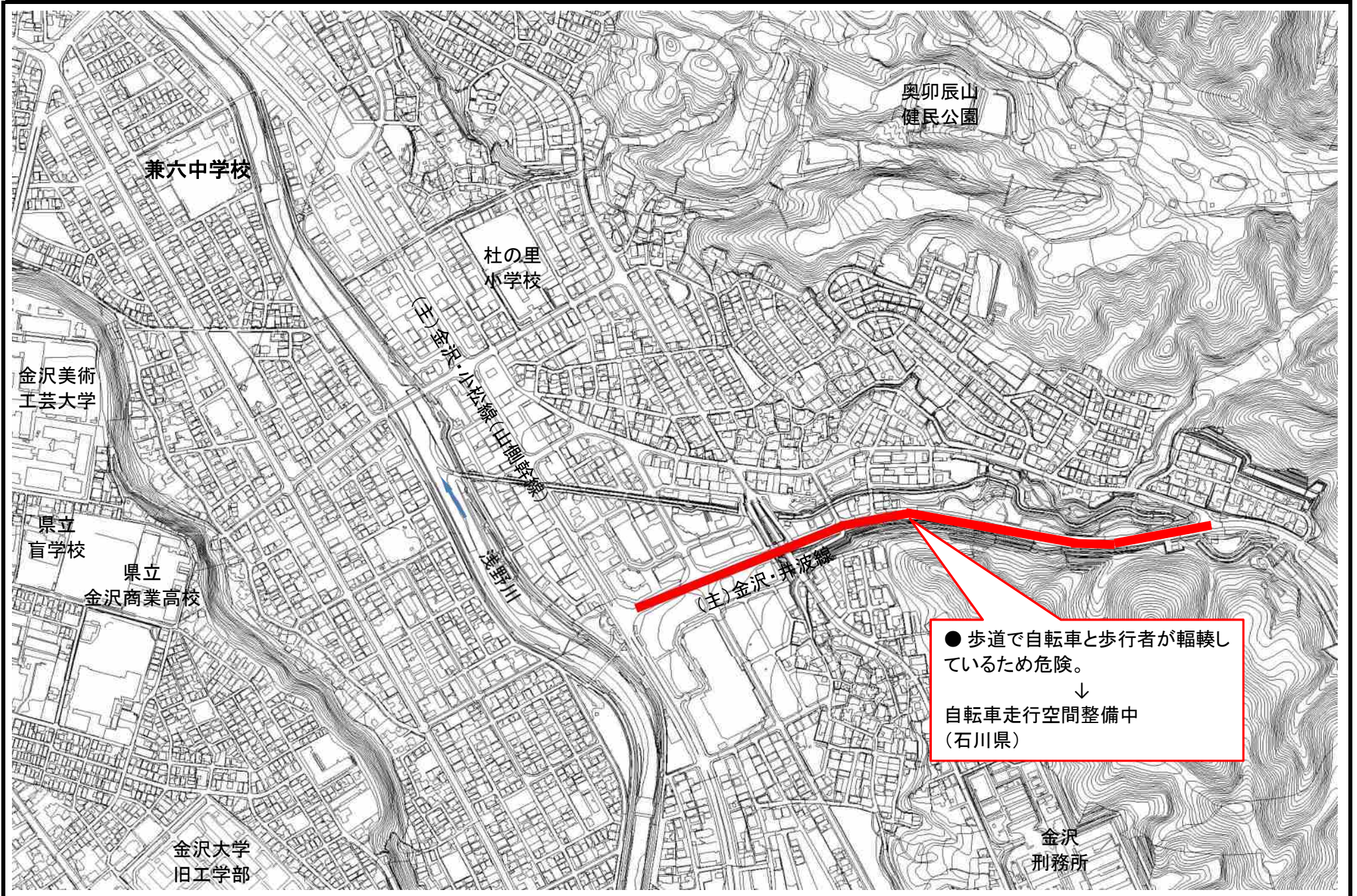
(一) 金沢停車場北線

国道359号

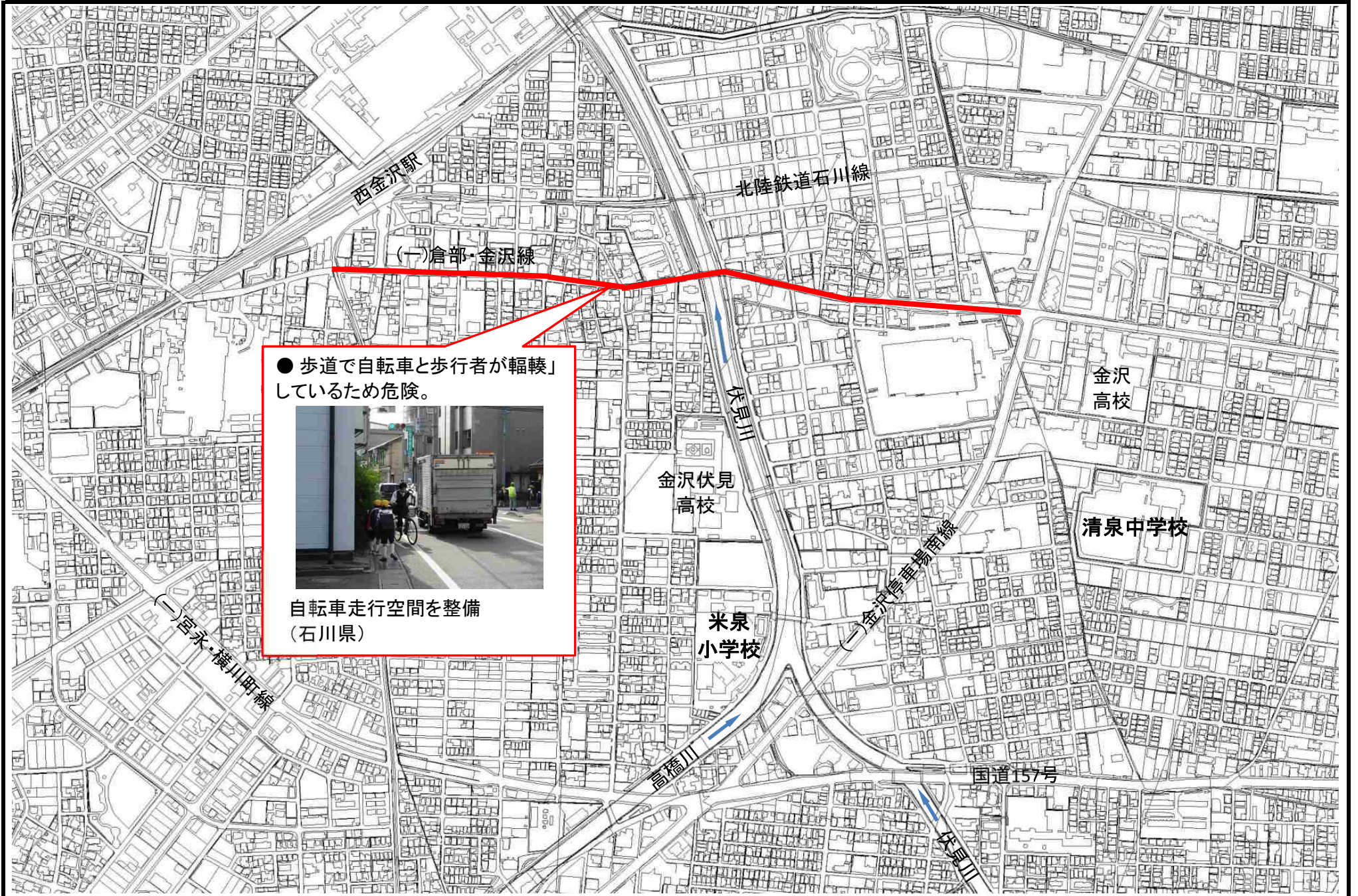
県立金沢
桜丘高校

森山町
小学校

H27⑪ 【兼六中学校】



H27⑫ 【米泉小学校、清泉中学校】

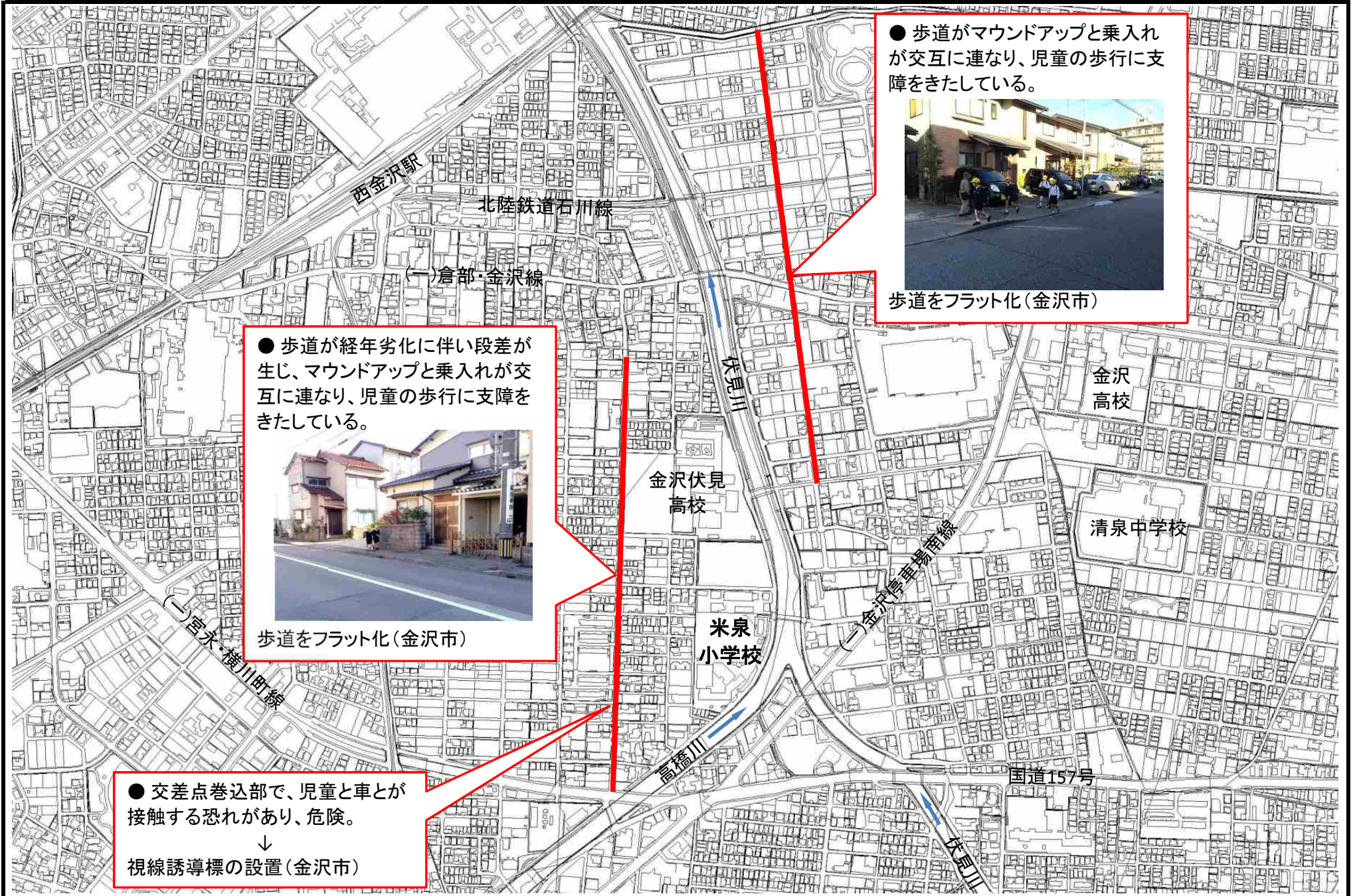


● 歩道で自転車と歩行者が輻輳しているため危険。



自転車走行空間を整備
(石川県)

H27⑬ 【米泉小学校】



H27⑭ 【押野小学校】

- 通学時間帯の交通量が多いうえに、踏切内に歩道が無く、危険である。



踏切改良により歩行空間を確保(金沢市)

押野小学校

宮永横町線

木呂川