

金沢市の通学路安全対策実施状況一覧（令和2年度）

実施 年度	実施 区分	学校名	区分	路線名	箇所名・住所	通学路の状況・危険の内容	対策内容	事業主体	対策状況
502		兼六	小学校	市道・兼六元町線8号 市道・兼六元町線4号	兼六元町学校前坂道	道は狭いが交通量が多い。	外側線の塗り直し	金沢市	対策済
502		兼六	小学校	市道・兼六元町線8号 市道・兼六元町線4号	兼六元町学校前坂道	道は狭いが交通量が多い。	クロスマークの塗り直し	金沢市	対策済
502		兼六	小学校	市道・兼六元町線8号 市道・兼六元町線4号	兼六元町学校前坂道	道は狭いが交通量が多い。	横断歩道の塗り直し	警察（中）	対策済
502		兼六	小学校	市道・兼六元町線8号 市道・兼六元町線4号	兼六元町学校前坂道	道は狭いが交通量が多い。	停止線の塗り直し	警察（中）	対策済
502		兼六	小学校	市道・材木町線13号 市道・準幹線503号橋場・天神町線	横山町コソバ電気前道路	道は狭いが交通量が多い。	クロスマークの塗り直し	金沢市	対策済
502		兼六	小学校	市道・材木町線13号 市道・準幹線503号橋場・天神町線	横山町コソバ電気前道路	道は狭いが交通量が多い。	横断歩道の塗り直し	警察（中）	対策済
502		中央	小学校	市道・高岡町線7号 市道・高岡町線11号	「玉川公園前」信号手前の交差点	児童が交差点を横断の際、危険。	横断歩道の設置	警察（東）	対策困難
502		中央	小学校	市道・高岡町線7号 市道・高岡町線11号	「玉川公園前」信号手前の交差点	児童が交差点を横断の際、危険。	横断指導線の設置	金沢市	対策済
502		中央	小学校	市道・高岡町線7号 市道・高岡町線11号	「玉川公園前」信号手前の交差点	児童が交差点を横断の際、危険。	グリーンベルトの設置	金沢市	対策済
502		中央	小学校	市道・高岡町線7号 市道・高岡町線11号	「玉川公園前」信号手前の交差点	児童が交差点を横断の際、危険。	外側線の設置	金沢市	対策済
502		芳斎	分校	市道・芳斎2丁目線5号	グラウンド側裏門付近のカーブ	カーブの先が見えにくく、危険。	「注意」の路面標示の設置	金沢市	対策済
502		芳斎	分校	市道・芳斎2丁目線5号	グラウンド側裏門付近のカーブ	カーブの先が見えにくく、危険。	外側線の設置	金沢市	対策済
502		芳斎	分校	市道・準幹線599号三社・高岡町線	ノースヴィレッジ芳斎付近の歩道	歩道タイルが凸凹しており、児童が躓いて転倒する恐れあり。	タイルの補修	金沢市	対策済
502		諸江町	小学校	市道・1級幹線12号北間・中橋線 市道・弓取17号北安江町線22号	諸江町小前信号交差点付近	夜間に一般人が横断歩道のない箇所を横断し、死亡事故が起きた事例あり。	交差点の縁石に反射シートの設置	金沢市	対策済
502		諸江町	小学校	市道・1級幹線12号北間・中橋線 市道・弓取17号北安江町線22号	諸江町小前信号交差点付近	夜間に一般人が横断歩道のない箇所を横断し、死亡事故が起きた事例あり。	外側線の塗り直し	金沢市	対策済
502		諸江町	小学校	市道・1級幹線12号北間・中橋線 市道・弓取17号北安江町線22号	諸江町小前信号交差点付近	夜間に一般人が横断歩道のない箇所を横断し、死亡事故が起きた事例あり。	停止線の幅を変更	警察（東）	対策済
502		諸江町	小学校	市道・準幹線535号北寺・松寺線	（有）中田サッシ工業所前の道路	歩道の目印がないため、児童が道路の真ん中を通行しており、危険。	外側線の設置	金沢市	対策済
502		諸江町	小学校	市道・準幹線535号北寺・松寺線	（有）中田サッシ工業所前の道路	歩道の目印がないため、児童が道路の真ん中を通行しており、危険。	「通学路」の路面標示の設置	金沢市	対策済
502		森山町	小学校	市道・2級幹線357号 鳴和・御所町線	鳴和台ローソン付近の交差点	東部クリーンセンター側から来る車の速度が速い。	「止まれ」の路面標示の設置	警察（東）	対策済
502		森山町	小学校	市道・2級幹線357号 鳴和・御所町線	鳴和台ローソン付近の交差点	東部クリーンセンター側から来る車の速度が速い。	取締りの強化	警察（東）	実施中
502		小坂	小学校	市道・2級幹線312号疋田・小坂線	「小坂町中」交差点付近の側溝	側溝が深く、児童が転落する恐れあり。	視線誘導標の設置	金沢市	対策済
502		浅野川	小学校	市道・1級幹線12号北間・中橋線	三ツ屋町交差点付近の歩道	電柱の位置が悪く、歩道が狭い。また、歩道に起伏あり。	電柱の移設	金沢市	対策済
502		浅野川	小学校	市道・1級幹線12号北間・中橋線	三ツ屋町交差点付近の歩道	電柱の位置が悪く、歩道が狭い。また、歩道に起伏あり。	歩道の整備	金沢市	対策済
502		鞍月	小学校	金沢外環状道路（海側幹線）	「大友町北」交差点付近	歩行者だまり付近にガードレールがなく、危険。	ガードレールの設置	金沢市	対策済
502		大徳	小学校	県道17号・主要地方道金沢港線	金石街道	交通量が多い道路であるが、歩道にガードレールがない。	ガードレールの設置	石川県	対策困難
502		大徳	小学校	県道17号・主要地方道金沢港線	金石街道	交通量が多い道路であるが、歩道にガードレールがない。	交差点に視線誘導標等の設置	石川県	対策済
502		大徳	小学校	市道・大徳22号松村6丁目線7号	畝田交差点から信楽寺近くまでの道路	外側線や横断歩道等が薄い箇所があり、運転者から見にくい。	外側線の塗り直し	金沢市	対策済
502		大徳	小学校	市道・大徳22号松村6丁目線7号	畝田交差点から信楽寺近くまでの道路	外側線や横断歩道等が薄い箇所があり、運転者から見にくい。	横断歩道の塗り直し	警察（西）	対策済
502		大徳	小学校	市道・大徳22号松村6丁目線7号	畝田交差点から信楽寺近くまでの道路	外側線や横断歩道等が薄い箇所があり、運転者から見にくい。	停止線の塗り直し	警察（西）	対策済

金沢市の通学路安全対策実施状況一覧（令和2年度）

実施 年度	実施 区分	学校名	区分	路線名	箇所名・住所	通学路の状況・危険の内容	対策内容	事業主体	対策状況
502		大徳	小学校	市道・２級幹線316号松村・南新保線 市道・大徳32号畝田東２丁目線４号	畝田町児童公園付近の交差点	信号のない変則交差点であり、横断の際危険。	クロスマークの塗り直し	金沢市	対策済
502		大徳	小学校	市道・２級幹線316号松村・南新保線 市道・大徳32号畝田東２丁目線４号	畝田町児童公園付近の交差点	信号のない変則交差点であり、横断の際危険。	「止まれ」の路面標示の塗り直し	警察（西）	対策済
502		米丸	小学校	市道・２級幹線304号 古府・御影線 市道・米丸14号間明町１丁目線18号	「米丸町」の信号	青信号の点灯時間が短い。	青信号の点灯時間の延長	警察（西）	対策済
502		米丸	小学校	市道・米丸15号間明町２丁目線５号 市道・米丸18号東力町線９号	学校前の横断歩道	横断歩道等の路面標示が薄く、運転者から見にくい。	横断歩道の塗り直し	警察（西）	対策済
502		米丸	小学校	市道・米丸15号間明町２丁目線５号 市道・米丸18号東力町線９号	学校前の横断歩道	横断歩道等の路面標示が薄く、運転者から見にくい。	停止線の塗り直し	警察（西）	対策済
502		米丸	小学校	市道・米丸15号間明町２丁目線５号 市道・米丸18号東力町線９号	学校前の横断歩道	横断歩道等の路面標示が薄く、運転者から見にくい。	クロスマークの塗り直し	金沢市	対策済
502		米丸	小学校	市道・18号東力町線２号 市道・18号東力町線９号	東力町の「ヴィラ伏見川」前の横断歩道	横断歩道等の路面標示が薄く、運転者から見にくい。	横断歩道の塗り直し	警察（西）	対策済
502		米丸	小学校	市道・18号東力町線２号 市道・18号東力町線９号	東力町の「ヴィラ伏見川」前の横断歩道	横断歩道等の路面標示が薄く、運転者から見にくい。	停止線の塗り直し	警察（西）	対策済
502		三馬	小学校	市道・三馬34号久安６丁目線１号	三馬保育所前のＴ字路	クロスマークが薄く、運転者が交差点があると認識しづらい。	クロスマークの塗り直し	金沢市	対策済
502		三馬	小学校	市道・三馬34号久安６丁目線３号 市道・三馬34号久安６丁目線８号	三馬公民館付近の交差点	停止線が薄く、運転者が認識しづらい。	停止線の塗り直し	警察（中）	対策済
502		三馬	小学校	市道・三馬34号久安６丁目線８号 市道・三馬33号久安５丁目線３号	「久安新橋」学校側、橋付近の道路のＴ字路	クロスマークが薄く、運転者が交差点があると認識しづらい。	クロスマークの塗り直し	金沢市	対策済
502		三馬	小学校	市道・三馬33号久安５丁目線３号	「久安新橋」久安５丁目側、橋付近の道路のＴ字路	クロスマークが薄く、運転者が交差点があると認識しづらい。	クロスマークの塗り直し	金沢市	対策済
502		三馬	小学校	市道・三馬33号久安５丁目線３号 市道・三馬33号久安５丁目線７号	「久安新橋」久安５丁目側、橋付近の道路付近の交差点	クロスマークが薄く、運転者が交差点があると認識しづらい。	クロスマークの塗り直し	金沢市	対策済
502		森本	小学校	市道・１級幹線65号今町・南森本線	森本大橋	歩道が片側しか無く、危険。	橋梁架替に合わせて拡幅し、両側に歩道を設置	金沢市	対策済
502		花園	小学校	市道・森本13号四坊町線	月影町から今町への地下道	下校時に薄暗く、防犯上危険。	照明灯の球替え	金沢市	対策済
502		花園	小学校	県道215号・一般県道森本・津幡線 市道・森本39号二日市町線８号	二日市町の信号付近	青信号の点灯時間が短く、横断の際危険。	青信号点灯時間の調整	警察（東）	対策困難
502		花園	小学校	県道215号・一般県道森本・津幡線 市道・森本39号二日市町線８号	二日市町の信号付近	青信号の点灯時間が短く、横断の際危険。	横断旗の設置	警察（東）	対策済
502		花園	小学校	市道・森本38号岸川南線１号	岸川町 踏切手前の道路	横断歩道がなく、横断の際危険。	横断歩道の設置	警察（東）	対策困難
502		花園	小学校	市道・森本38号岸川南線１号	岸川町 踏切手前の道路	横断歩道がなく、横断の際危険。	外側線の塗り直し	金沢市	対策済
502		三谷	小学校	法定外道路	三谷小学校正門前に続く歩道	歩道タイルが凸凹しており、児童が躓いて転倒する恐れあり。	タイルの補修	教育総務課	対策済
502		南小立野	小学校	市道・涌波４丁目線８号	涌波４丁目の墓地前の曲線道路	急な坂道途中のカーブで、車の速度が速く危険。	既設視線誘導標の移設	金沢市	対策済
502		南小立野	小学校	市道・涌波４丁目線８号	涌波４丁目の墓地前の曲線道路	急な坂道途中のカーブで、車の速度が速く危険。	センターラインの塗り直し	金沢市	対策済
502		南小立野	小学校	市道・涌波４丁目線８号	涌波４丁目の墓地前の曲線道路	急な坂道途中のカーブで、車の速度が速く危険。	外側線の塗り直し	金沢市	対策済
502		南小立野	小学校	市道・涌波４丁目線８号	涌波４丁目の墓地前の曲線道路	急な坂道途中のカーブで、車の速度が速く危険。	ゼブラマークの塗り直し	金沢市	対策済
502		新神田	小学校	１級幹線13号中橋・八日市線 市道・新神田１丁目線１号	新神田２丁目のローソン前交差点付近	通学時間帯に交通量が多い。	通学時間帯に右折禁止の規制実施	警察（西）	対策困難
502		新神田	小学校	１級幹線13号中橋・八日市線 市道・新神田１丁目線１号	新神田２丁目のローソン前交差点付近	通学時間帯に交通量が多い。	学校による児童への安全指導	学校	実施中
502		新神田	小学校	市道・新神田１丁目線３号	新神田２丁目地内の交差点	横断歩道が薄く、運転者から見にくい。	横断歩道の塗り直し	警察（西）	対策済
502		新神田	小学校	市道・新神田１丁目線１号	小学校前の道路	外側線や路面標示が薄い箇所があり、運転者から見にくい。	外側線の塗り直し	金沢市	対策済
502		新神田	小学校	市道・新神田１丁目線１号	小学校前の道路	外側線や路面標示が薄い箇所があり、運転者から見にくい。	グリーンベルトの塗り直し	金沢市	対策済

金沢市の通学路安全対策実施状況一覧（令和2年度）

実施 年度	実施 区分	学校名	区分	路線名	箇所名・住所	通学路の状況・危険の内容	対策内容	事業主体	対策状況
502		新神田	小学校	市道・新神田 1 丁目線 1 号	小学校前の道路	外側線や路面標示が薄い箇所があり、運転者から見にくい。	クロスマークの塗り直し	金沢市	対策済
502		西南部	小学校	市道・ 1 級幹線99号松島線 市道・ 1 級幹線42号玉鉾・西金沢線	「西南部」交差点	交通量の多い交差点であり、危険。	交差点に防護柵の設置	金沢市	対策済
502		西南部	小学校	市道・ 1 級幹線99号松島線 押野14号八日市出町線22号	「新保本五丁目南」交差点	交通量の多い交差点であり、危険。	交差点に防護柵の設置	金沢市	対策済
502		四十万	小学校	市道・額32号 四十万 6 丁目線 4 号 市道・額30号 四十万 4 丁目線 3 号	四十万6丁目116番地付近の踏切	踏切が狭く、また、通学時間帯に交通量が多い。	グリーンベルトの設置	金沢市	対策済
502		四十万	小学校	市道・額32号 四十万 6 丁目線 4 号 市道・額30号 四十万 4 丁目線 3 号	四十万6丁目116番地付近の踏切	踏切が狭く、また、通学時間帯に交通量が多い。	横断指導線の設置	金沢市	対策済
502		四十万	小学校	市道・額32号 四十万 6 丁目線 4 号 市道・額30号 四十万 4 丁目線 3 号	四十万6丁目116番地付近の踏切	踏切が狭く、また、通学時間帯に交通量が多い。	外側線の設置	金沢市	対策済
502		米泉	小学校	市道・三馬13号西泉 3 丁目線 2 号 閲覧	「米泉小学校橋」付近	横断歩道や路面標示が薄い箇所があり、運転者から見にくい。	横断歩道の塗り直し	警察（中）	対策済
502		米泉	小学校	市道・三馬13号西泉 3 丁目線 2 号 閲覧	「米泉小学校橋」付近	横断歩道や路面標示が薄い箇所があり、運転者から見にくい。	停止線の塗り直し	警察（中）	対策済
502		米泉	小学校	市道・三馬13号西泉 3 丁目線 2 号 閲覧	「米泉小学校橋」付近	横断歩道や路面標示が薄い箇所があり、運転者から見にくい。	ダイヤモンドの塗り直し	警察（中）	対策済
502		杜の里	小学校	市道・ 2 級幹線303号田井・田上線	鈴見町山名造園前の下りカーブ	上り下りが連続する坂で、上り坂でスピードを上げた自動車が下りカーブで減速して曲がりきれず、危険。	学校による児童への安全指導	学校	実施中
502		森本	中学校	市道・森本45号弥勒町線 1 号 市道・森本44号南森本町線29号	森本公民館駐車場付近の側溝	側溝が深く、児童が転落する恐れあり。	ガードレールの設置	金沢市	対策済

①【兼六小学校】 令和2年9月23日実施



●道は狭いが交通量が多い。
(対策前)



(対策後)



クロスマークの塗り直し(金沢市)
横断歩道の塗り直し(警察・中)

●道が狭いが交通量が多い。
(対策前)

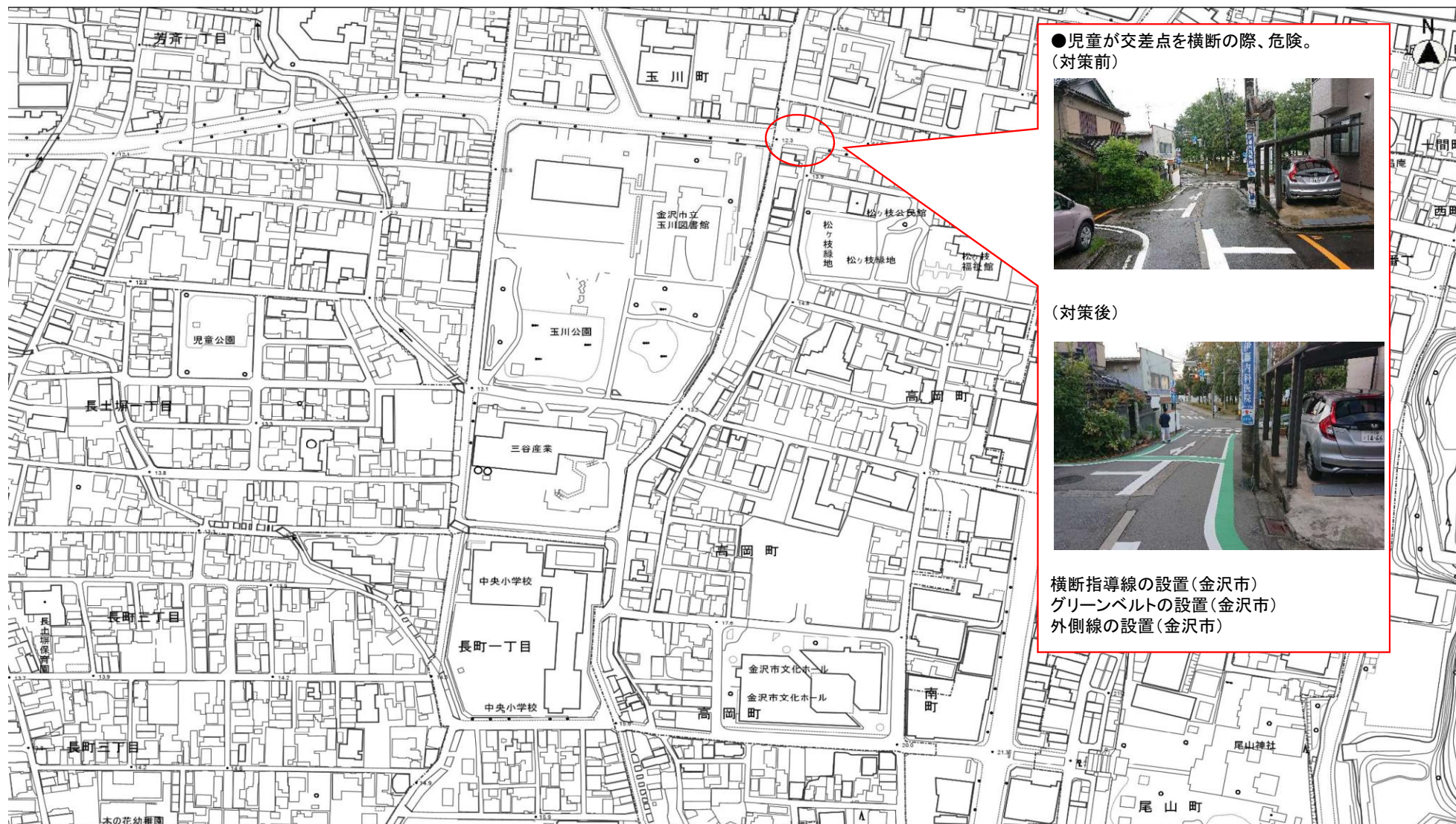


(対策後)

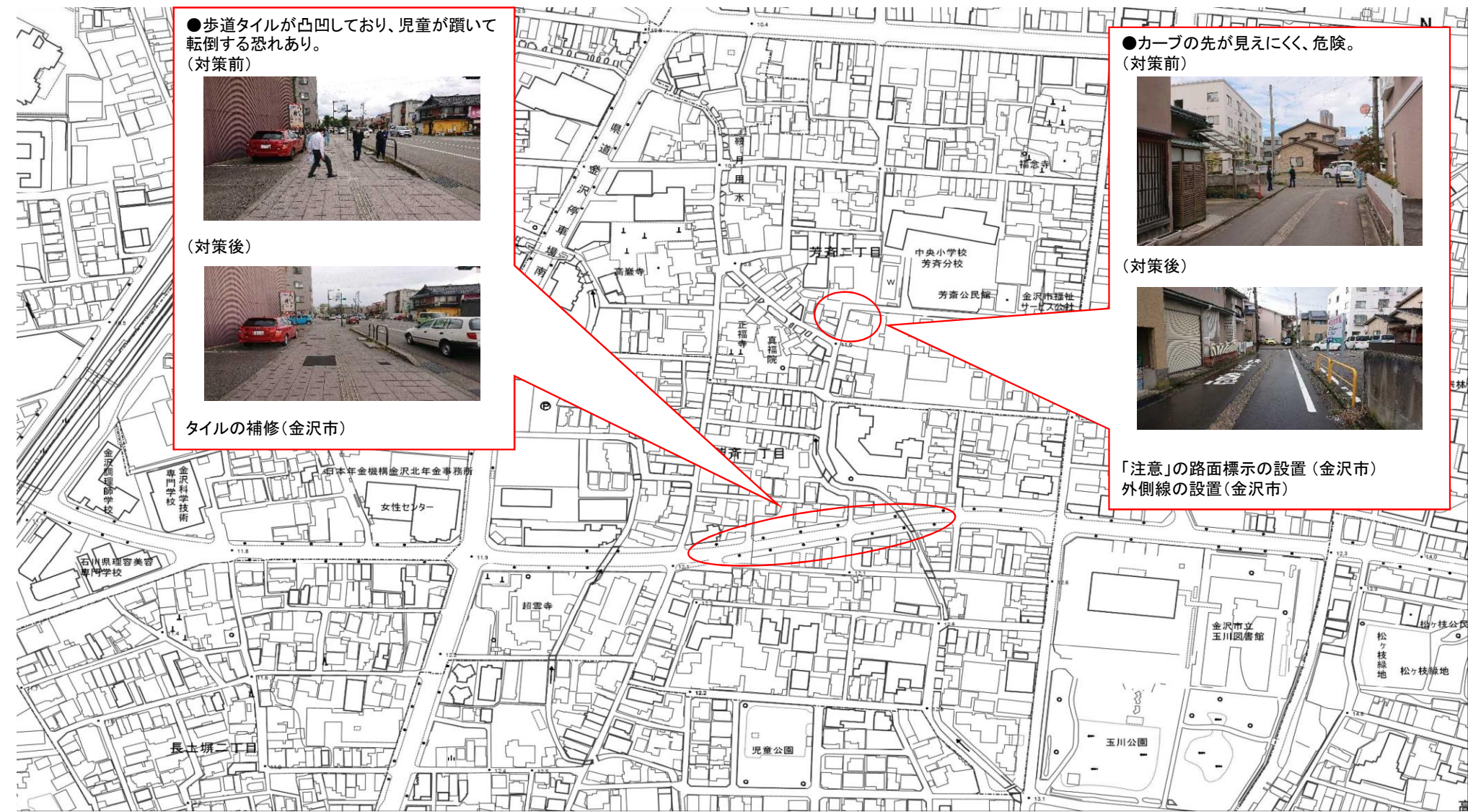


外側線の塗り直し(金沢市)
クロスマークの塗り直し(金沢市)
横断歩道の塗り直しを公安委員会に上申(警察・中)
停止線の塗り直しを公安委員会に上申(警察・中)

②【中央小学校】 令和2年7月2日実施



③【中央小学校芳齋分校】 令和2年10月7日実施



④【諸江町小学校】ー1 令和2年8月3日実施、令和2年9月16日実施

●夜間に一般人が横断歩道のない箇所を横断し、死亡事故が起きた事例あり。

(対策前)



(対策後)



交差点の縁石に反射シートの設置(金沢市)
外側線の塗り直し(金沢市)
停止線幅の変更(警察・東)



④【諸江町小学校】-2 令和2年8月3日実施、令和2年9月16日実施



⑤【森山町小学校】 令和2年6月25日実施



⑥【小坂小学校】 令和2年8月31日実施



⑦【浅野川小学校】 令和2年8月27日実施



●電柱の位置が悪く、歩道が狭い。また、歩道に起伏があり。

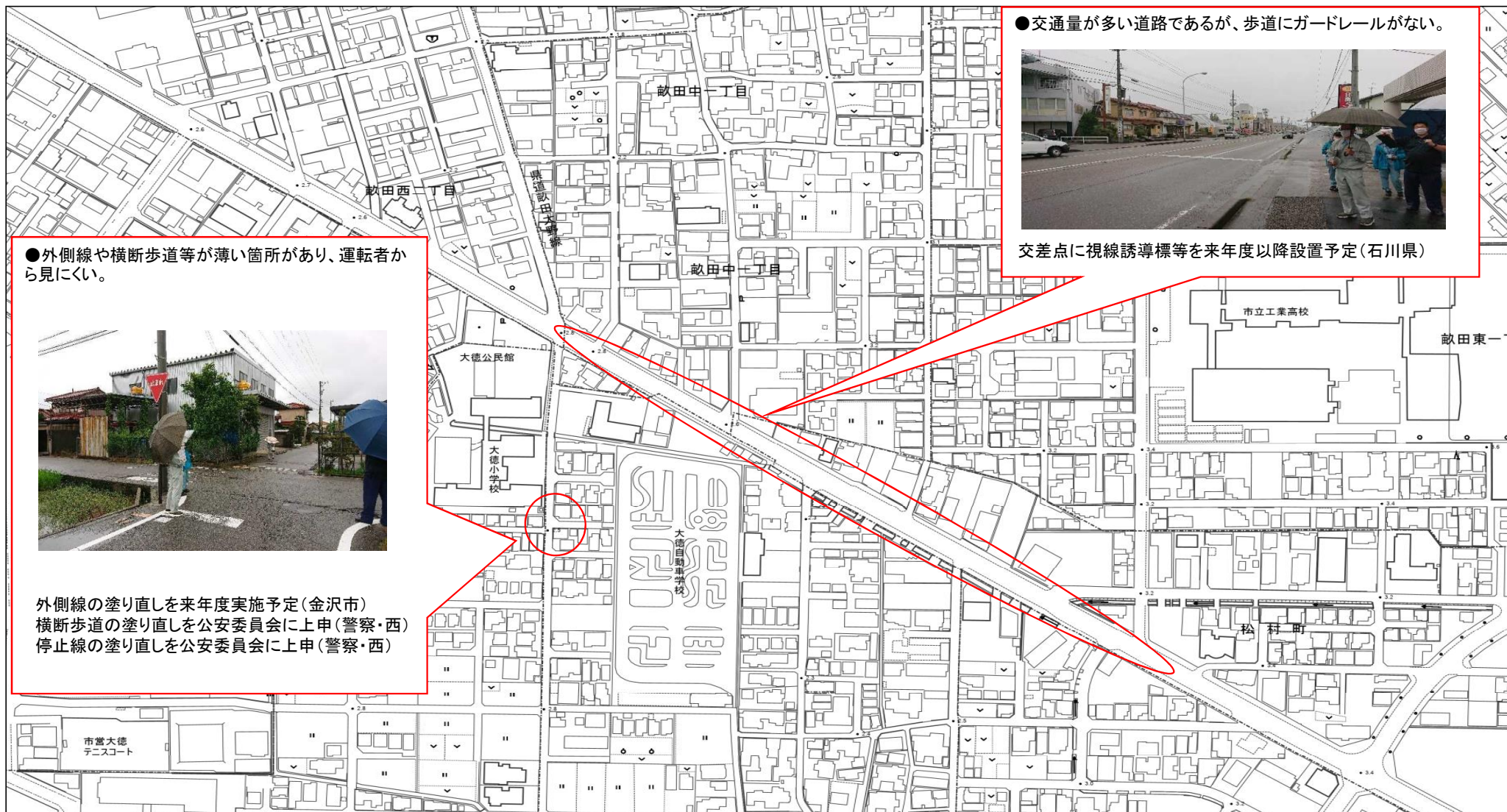


電柱の移設を来年度実施予定(金沢市)
歩道整備を来年度実施予定(金沢市)

⑧【鞍月小学校】 令和2年4月6日実施



⑨【大徳小学校】-1 令和2年7月15日実施



⑨【大徳小学校】-2 令和2年7月15日実施



⑩【米丸小学校】-1 令和2年8月31日実施

- 横断歩道等の路面標示が薄く、運転手から見にくい。
(対策前)



(対策後)



横断歩道の塗り直し(警察・西)
停止線の塗り直し(警察・西)
クロスマークの塗り直し(金沢市)

- 青信号の点灯時間が短い。
(対策)



青信号の点灯時間の延長(警察・西)



⑩【米丸小学校】-2 令和2年8月31日実施



⑪【三馬小学校】 令和2年10月30日実施



⑫【花園小学校】-1 令和2年6月24日実施



⑫【花園小学校】-2 令和2年6月24日実施

●横断歩道がなく、横断の際危険。

(対策前)



(対策後)



外側線の塗り直し(金沢市)



●青信号の点灯時間が短く、横断の際危険。

(対策前)



(対策後)



横断旗の設置(警察・東)

⑬【三谷小学校】 令和2年10月7日実施



⑭【南小立野小学校】 令和2年8月20日実施



●急な坂道途中のカーブで、車の速度が速く危険。

(対策前)



(対策後)



既設視線誘導標の移設(金沢市)
センターラインの塗り直し(金沢市)
外側線の塗り直し(金沢市)
ゼブラマークの塗り直し(金沢市)



⑮【新神田小学校】 令和2年6月8日実施



⑬【西南部小学校】 令和2年7月14日実施



⑪【四十万小学校】 令和2年4月30日実施



●踏切が狭く、また、通学時間帯に交通量が多い。

(対策前)



(対策後)



グリーンベルトの設置(金沢市)
横断指導線の設置(金沢市)
外側線の設置(金沢市)

⑩【米泉小学校】 令和2年10月27日実施



⑬【杜の里小学校】 令和2年9月29日実施



⑳【森本中学校】 令和2年9月1日実施

●側溝が深く、児童が転落する恐れあり。

(対策前)



(対策後)



ガードレールの設置(金沢市)

