

## 令和3年度 自転車損害賠償保険の加入に関するアンケート調査

### 1 調査概要

- (1) 調査期間 令和3年9月11日から11月上旬まで
- (2) 調査方法 金沢駅及び中心市街地の市営駐輪場、イベント会場、公共施設等において、調査員による聞き取り形式で実施
- (3) 有効回答数 1,031人（市内における20歳以上の自転車利用者）

### 2 調査結果（ ）は対前回R元年度比増減

#### (1) 自転車損害賠償保険加入義務化の認知状況

| 区分  | 知っている           | 知らない            |
|-----|-----------------|-----------------|
| 回答数 | 838             | 193             |
| 認知率 | 81.3%<br>(+6.2) | 18.7%<br>(△6.2) |

#### (2) 自転車損害賠償保険の加入状況

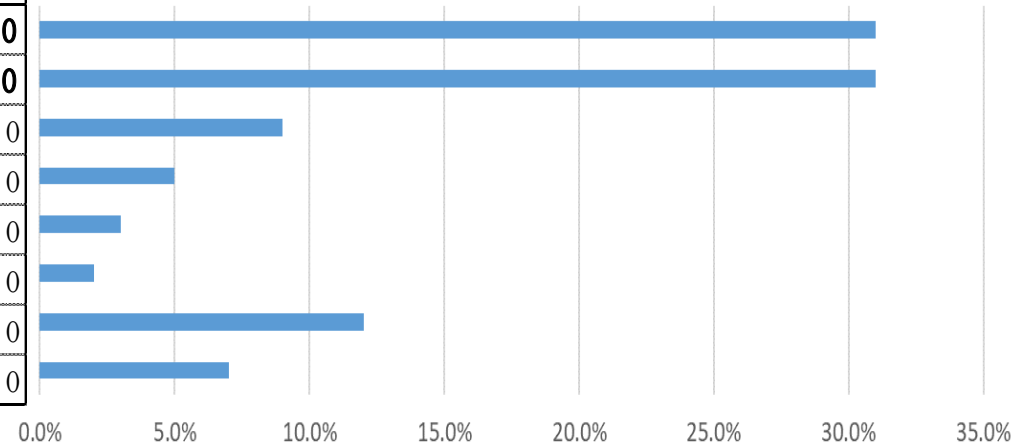
| 区分  | 加入している          | 加入していない         | わからない           |
|-----|-----------------|-----------------|-----------------|
| 回答数 | 737             | 169             | 125             |
| 加入率 | 71.5%<br>(+6.6) | 16.4%<br>(△7.1) | 12.1%<br>(+0.5) |

#### (3) 年代別自転車損害賠償保険の加入状況

| 区分   | 20歳代             | 30歳代            | 40歳代            | 50歳代            | 60歳代            | 70歳以上            | 全体              |
|------|------------------|-----------------|-----------------|-----------------|-----------------|------------------|-----------------|
| 回答数  | 177              | 239             | 286             | 197             | 81              | 51               | 1,031           |
| 加入者数 | 108              | 178             | 214             | 154             | 51              | 32               | 737             |
| 加入率  | 61.0%<br>(+10.1) | 74.5%<br>(+7.3) | 74.8%<br>(△0.8) | 78.2%<br>(+7.5) | 63.0%<br>(+2.8) | 62.7%<br>(+12.1) | 71.5%<br>(+6.6) |

(4) 自転車保険に加入していない理由 (n=169)

|                              | 回答数 | %    |
|------------------------------|-----|------|
| 自転車に乗る回数が少ない                 | 52  | 31.0 |
| 自転車保険についてよく知らない              | 52  | 31.0 |
| 自転車保険加入に向けて保険内容を検討中          | 15  | 9.0  |
| 相談先や加入方法がわからない               | 8   | 5.0  |
| 保険を調べたり、手続きしたりするのが面倒・加入方法が煩雑 | 6   | 3.0  |
| 保険料が高い                       | 3   | 2.0  |
| その他                          | 20  | 12.0 |
| 無回答                          | 13  | 7.0  |



・他の年代より加入率が比較的低くなっている20歳代・70歳以上の保険に加入していない理由では、「自転車保険についてよく知らない」(20歳代)、「自転車に乗る回数が少ない」(70歳以上)が最も多かった。